

RECA POLSKA

RECA | Mocuje. Działa. Inspiruje.



CHEMIA RECA

Produkty, które działają: chemia Arecal/ chemia S

www.reca.pl

Przegląd produktów Arecal

RECA arecal H1

Nazwa produktu	Kolor	Odporność temperaturowa	Zawartość	Cel/zastosowanie	Cechy
Olej multifunkcyjny MFO H1	bezbarwny	-52°C do +61°C	400 ml	Odpowiedni do smarowania i konserwacji przegubów, łańcuchów itp.	Nie sklasyfikowany jako substancja niebezpieczna, dobre właściwości pelizujące, bezbarwny, niebarwiący
Smar Log Lub H1	biały	do 100°C	400 ml	Odpowiedni do smarowania, prac konserwacyjnych i kontrolnych	Tworzy powłokę odporną na zachłapanie i słoną wodę; ochrona przed korozją
Smar wielofunkcyjny H1	transparentny	-20°C do +150°C	400 ml	Do smarowania i konserwacji maszyn, łożysk ślizgowych itp.	Dobra przyczepność, odporny na kurz i wodę, nie zawiera żywic, kwasów i silikonu
Czyścik Clean H1	bezbarwny		500 ml	Do czyszczenia maszyn, agregatów i narzędzi	Wysoka siła odtłuszczająca i czyszczenia, nie zawiera acetonu, bezpieczny w pracy
Inox Finish H1	bezbarwny		400 ml	Do powierzchni ze stali nierdzewnej w gastronomii, szpitalach, stołówkach, etc.	Zawiera olej pielęgnacyjny i ochronny, tworzy równomiernie błyszczącą powierzchnię
Silikon w sprayu H1	bezbarwny	-50°C do +250°C	400 ml	Jako środek smarny, do smarowania części ruchomych	Zapobiega przywieraniu i zużyciu, optymalne właściwości ślizgowe i smarujące

Smarowanie i olejowanie

Ultra, Nix	bezbarwny	-34°C do +210°C	400 ml 10 l	Czyści, pielęgnuje, smaruje, izoluje; wielofunkcyjny spray idealny na budowę	Nie zawiera kwasów, dlatego jest neutralny dla wszystkich powierzchni; brak zawartości silikonu
Rostshock			400 ml	Bardzo szybko luzuje zakleszczone połączenia śrubowe	Wykorzystanie zjawiska kurczliwości w niskiej temperaturze
Odrzewiacz	żółtawy	-20°C do +250°C	300 ml 10 l	Wnika w korozję i rozpuszcza ją	98% składników aktywnych; bez zawartości silikonu, bez PCB, dioksyn, kadmu i ołowiu
Smar PTFE	biały	-180°C do +260°C	300 ml	Do suchego smarowania części ruchomych	Brak przywierania brudu, może być stosowany jako środek rozdzielający; 25% zawartości PTFE
Thermogleit	szary	-180°C do +1200°C	400 ml	Smaruje wszystkie części, które są narażone na duże zużycie	Szczególnie nadaje się do uchwyty mocujących; bardzo odporny na ścieranie
Smar wysokociśnieniowy	transparentny	-30°C do +200°C	400 ml	Do długotrwałego smarowania wszystkich ruchomych części	Ekstremalnie pelizujący, przezroczysty, nie zawiera silikonu i rozpuszczalników
Pasta miedziana PBC	miedziany	+1200°C	100 g 1 kg	Zapobiega zużyciu, smaruje i uszczelnia	Nie zawiera grafitu
Spray do lin	brązowy	do 100°C	500 ml	Smaruje i konserwuje wszystkie liny stalowe	Zapobiega przed kruchością w niskich temperaturach; lepkoplastyczny, wodoodporny, nie wiążący pyłów
Pasta montażowa	biały	do 1450°C	100 g 1 kg	Do montażu, smarowania	Dobra przyczepność; wodoodporność
BIO CUT do wiercenia i cięcia	żółtawy	-5°C do +200°C	400 ml 10 l	Do chłodzenia i smarowania wiertel, brzeszczotów, szczęk tnących	Nie zawiera oleju mineralnego i silikonu; na bazie oleju rzepakowego
Środek do wiercenia i cięcia	czerwony	-10°C do +100°C	400 ml 10 l	Środek do cięcia gwintów w przewodach wody pitnej	Rejestracja DIN-DVGW DVGW-nr. DW-0201 AU 2306
Chłodziwo	zielony	+5°C do +100°C	5 l	Smar chłodzący do stosowania w wielu maszynach	Doskonała mieszalność z wodą; nie zawiera chloru i azotynów
Chłodziwo w sztyfcie		+5°C do +100°C	350 g	Do nacinania gwintów, chłodzenia i smarowania brzeszczotów do metalu	Wysokiej jakości wosk do cięcia, bez zawartości siarki
Środek używany do cięcia gwintów	czerwony		500 ml, 2 l	Środek do cięcia przewodów wody pitnej, bez zawartości oleju mineralnego	Ogromna siła smarowania, brak sklejanania; można spłukać go wodą

Czyszczenie i pielęgnacja

Uniclean	biała pianka		400 ml	Czyści prawie wszystkie powierzchnie i materiały	Tworzy aktywną do czyszczenia pianę; dzięki zawartości sialmaku (chlorku amonowego) nie pozostawia smug
Insider	biała pianka		400 ml	Środek do czyszczenia tkanin i wyrobów włókienniczych	Należy wmasować pianę i po krótkim czasie wyszczołkować lub odkurzyć
Czyścik IPA	bezbarwny		400 ml	Do czyszczenia powierzchni wrażliwych, elektroniki, mechaniki precyzyjnej i optyki	Odparowuje bez zostawiania śladów/pozostałości
Czyścik do kokpitu	bezbarwny		300 ml	Odświeżanie części z tworzyw sztucznych w branży motoryzacyjnej	Nadaje jedwabisto-matowy połysk; nie zawiera silikonu
Top Clean	bezbarwny		500 ml	Przyjazny dla środowiska środek czyszczący, np. do usuwania etykiet	Nadaje jedwabisto-matowy połysk; nie zawiera silikonu
Nova Clean	bezbarwny		500 ml	Do odtłuszczania wszystkich części metalowych	Nie zostawia pozostałości; zawiera 43% acetonu
Clean	bezbarwny		500 ml	Do odtłuszczania materiałów	Baza: benzyna
Ōko Clean	bezbarwny		5 l	Do czyszczenia drewna, tworzyw sztucznych, kamienia, fasad, płytek itp.	Biodegradowalny, zapobiega powstawaniu pleśni (zachęcamy do stosowania specjalnych szczotek)
Inox Cleaner	bezbarwny		500 ml	Czyści powierzchnie ze stali nierdzewnej	
Środek do stali szlachetnej Inox Finish H1	bezbarwny	do +200°C	400 ml 10 l	Pielęgnuje i chroni części ze stali nierdzewnej, chromu, aluminium i mosiądzu	Sprawdzony do stosowania w obszarach związanych z żywnością; na bazie oleju
Inox Care	bezbarwny		400 ml	Pielęgnuje i chroni części ze stali nierdzewnej, chromu, aluminium i mosiądzu	Baza: wosk

Przegląd produktów Arecal

	Nazwa produktu	Kolor	Odporność temperaturowa	Zawartość	Cel/zastosowanie	Cechy
Zaznaczanie	Inox Polish			75 ml 500 ml	Do polerowania zarysowań na powierzchniach ze stali nierdzewnej	Nanosić czystą szmatką
	Pow Air	bezbarny		400 ml	Do czyszczenia i usuwania kurzu	Uwaga! Spryskiwanie nad głową tworzy efekt lodu, który schładza materiały do -30°C!
	Silikon w sprayu	bezbarny	-50°C do +250°C	500 ml	Pielęgnuje i smaruje części z tworzyw sztucznych	Działa antystatycznie
	Środek do spawania RECA ECO	przezroczysty		300 ml	Suchy film; chroni przed odpryskami	Dzięki suchemu filmowi produkt przylega również do powierzchni pionowych; nie spływa
	Spray impregnacyjny	bezbarny		400 ml	Do impregnacji odzieży roboczej, obuwia, materiałów tekstylnych, skóry i tekstyliów	Chroni tkaninę przed wilgocią, brudem, olejem i tłuszczem; aplikacja - krzyżowa
	Środek do spawania	mleczny		400 ml 10 l	Zapobiega wpalaniu się odprysków	Nie zawiera silikonu i rozpuszczalników; fizjologicznie nieszkodliwy
	Środek antyadhezyjny	bezbarny		5 l	Środek oddzielający i smarujący do tworzenia filmu i neutralizacji żywicy	Bez zawartości silikonu
	Smar na odpryski			450 g	Zapobiega przed wpalaniem odprysków	Bez zawartości silikonu
	Cynk Galva Premium	jasny, połyskujący	do +300°C	400 ml	Spray korygujący optycznie; przeznaczony do konstrukcji ocynkowanych ogniwo	Tworzy jasny, odporny na ścieranie kolor; chroni przed ponowną korozją; można go malować
	Cynk Galva Basic	jasny, połyskujący	do +300°C	400 ml	Oszczędny wariant sprayu naprawczego z cynkiem	Możliwość lakierowania
	Cynk Corro	szary	do +300°C	400 ml	Ochrona przed korozją	Optymalne zagruntowanie; możliwość lakierowania
	Środek do stali szlachetnej w sprayu	szary		400 ml	Naprawia uszkodzone miejsca na przedmiotach ze stali nierdzewnej	Zawiera 18% chromu, 8% niklu i 2% manganu
	Aluminium w sprayu	ciemno-szary	do +800°C	400 ml	Do optycznej korekty części aluminiowych	Aluminium 99, 5% czystego aluminium
	Konwerter rdzy	beżowy		500 ml	Zapobiega powstawaniu rdzy	Przyjazny dla środowiska; brak oznaczeń
	Środek gruntujący w sprayu	jasno-szary	do +80°C	400 ml	Chroni przed korozją i zapewnia przyczepność; można po nim malować	
	Lakier w sprayu 4w1	RAL 9005	do +80°C	400 ml	Środek gruntujący, aktywna ochrona przed rdzą, lakier w sprayu i uszczelniacz	Lakier nitro
	Lakier w sprayu	przezroczysty	do +80°C	400 ml	Gruntowanie	Czas schnięcia ok.15 min.; lakier nitro
	czarny mat	RAL9005	do +80°C	400 ml	Spray korygujący do: - uszkodzonych powłok lakierniczych - metali, drewna, ceramiki...itp.	Lakier nitro RAL9005
	czarny wysoki połysk	RAL9005	do +80°C	400 ml		Lakier nitro RAL9005
jedwabista biel	RAL9010	do +80°C	400 ml	Lakier nitro RAL9010		
srebrny metallic	srebrny	do +80°C	400 ml	- chroni przed powstawaniem kamienia		Lakier na bazie żywic
Marker USD	biały/żółty/ różowy/niebieski/ zielony		500 ml	Do zaznaczania powierzchni; możliwość używania nad głową		
Marker 360°	żółty/różowy/ zielony/ niebieski/ biały/czerwony		500 ml	Do rysowania i znakowania na różnych powierzchniach	Z zaworem kulowym 360°, żółty=gaz / zielony=elektryczny / niebieski=woda	
Środek uszczelniający	bezbarny		400 ml 5 l	Do czystego i równomiernego usuwania spoin uszczelniających	Nie stosować na powierzchnie wodoodporne, pęczniące i stalowe	
Wykrywacz nieszczelności Leckfinder	mleczny	0°C do +50°C	400 ml 10 l	Wykrywanie nieszczelności	Rejestracja DIN-DVGW; DVGW-nr. 9301 e 557	
Starter-spray	bezbarny		300 ml	Do mokrych i zimnych powierzchni	Poprawia właściwości rozruchowe 2- i 4-suwowych silników benzynowych i wysokoprężnych	
Klej w sprayu	transparentny żółtawy	do +70°C	500 ml	Klej kontaktowy do lekkich materiałów kompatybilny z polistyrenem piankowym wydajność: 3,5 m2	Brak zawartości chlorowanych rozpuszczalników	
Odświeżacz powietrza Air Refresh	bezbarny		600 ml	Do neutralizacji nieprzyjemnych zapachów	Długo utrzymujący się świeży zapach	

Zaznaczanie

Serwis

Nowy program RECA arecal H1

Nie tylko dla przemysłu spożywczego, również dla zachowania zdrowia



Zdrowa praca

Polecamy produkty H1 nie tylko do zastosowań w kontakcie z żywnością, ale także dla firm, które cenią sobie przyjazne dla zdrowia środki smarne.



Zdrowie w miejscu pracy

Produkty RECA arecal H1 nie są oznakowane m.in. symbolami zagrożenia toksykologicznego. Nie zawierają alergenów i n-heksanu (jest szkodliwy dla zdrowia; może powodować m.in. bóle i zawroty głowy, zmęczenie, apatię, nudności).

Smary H1- skąd taka nazwa

Smary H1 to produkty testowane przez amerykańską organizację NSF pod względem składu, oznakowania i potwierdzenia instrukcji użytkowania, które dopuszczają incydentalny kontakt z żywnością, napojami lub produktami farmaceutycznymi. Produkty, które mają potwierdzoną rejestrację H1, noszą na etykiecie produktu znak NSF, pole z kodem kategorii H1 oraz numer rejestracyjny.

Kto powinien stosować produkty H1?

Produkty H1 można stosować tam, gdzie przetwarzana lub produkowana jest żywność, napoje, opakowania do żywności lub produkty przemysłu farmaceutycznego.

W Austrii obowiązuje krajowe rozporządzenie o substancjach niebezpiecznych:

Pracodawca musi zapewnić, że zagrożenia dla pracowników ze strony substancji niebezpiecznych zostaną zidentyfikowane, wyeliminowane lub ograniczone do minimum poprzez zastosowanie środków ochronnych. Aby spełnić ten obowiązek, pracodawca powinien ustalić zamienniki, które nie są niebezpieczne/lub są mniej niebezpieczne dla zdrowia i bezpieczeństwa pracowników. Rezygnację z ewentualnego zastępstwa uzasadnia się w dokumentacji oceny ryzyka.

Źródło: www.auva.at

§ Podstawa: Coraz więcej firm stosuje te "mniej niebezpieczne produkty", częściowo dlatego, że rozporządzenie o substancjach niebezpiecznych przewiduje to dla ochrony pracowników.

Atesty dla wszystkich produktów testowanych przez RECA NSF można znaleźć na stronie <http://www.nsf.org>.

Smar w sprayu MFO H1

Do przemysłu spożywczego



- Olej syntetyczny z wielofunkcyjną kombinacją dodatków
- Może być stosowany w zakładach przetwórstwa spożywczego
- Nie sklasyfikowany jako substancja niebezpieczna
- Dobre właściwości pelzania
- Dobra ochrona przed utlenianiem i starzeniem się
- Bezbarwny, nie pozostawiający śladów
- Nie zawiera białego oleju / oleju mineralnego
- Certyfikat NSF - H1



Nr art.	Zawartość ml	Jedn.opak. szt.
0896 216 400	400	6



Smar Long Lub H1

Do przemysłu spożywczego



- Wysokiej jakości smar do długotrwałej konserwacji; samoprzylepny
- Może być stosowany w zakładach przetwórstwa spożywczego
- Tworzy film ochronny przed zachlapaniem i słoną wodą
- Właściwości tiksotropowe zapobiegają splywaniu
- Minimalizuje zużycie i tarcie
- Nie zawiera rozpuszczalników, jest fizjologicznie nieszkodliwy/ środek nietoksyczny
- Certyfikat NSF - H1



Nr art.	Zawartość ml	Jedn.opak. szt.
0896 215 400	400	6



Smar wielozadaniowy H1

Do przemysłu spożywczego



- Smar bezbarwny z wielofunkcyjną kombinacją dodatków
- Może być stosowany w zakładach przetwórstwa spożywczego
- Dobra przyczepność
- Odporność na utlenianie
- Pomocny w uszczelnianiu
- Odporny na kurz i wodę
- Bez zawartości żywicy, kwasu i silikonu
- Certyfikat NSF - H1



Nr art.	Zawartość g	Jedn.opak. szt.
0896 800 400	400	1



Czyścik Clean H1

Do przemysłu spożywczego

- Wysoka wydajność odtłuszczania i czyszczenia
- Może być stosowany w zakładach przetwórstwa spożywczego
- Usuwa naloty żywiczne, oleje i pozostałości silikonu
- Bezpieczna praca
- Nie zawiera acetonu, AOX i silikonu
- Certyfikat NSF - H1



Nr art.	Zawartość ml	Jedn.opak szt.
0895 015 500	500	6



Środek do pielęgnacji stali szlachetnej Inox Finish H1

Do przemysłu spożywczego

- Usuwa lekkie zabrudzenia
- Możliwość zastosowania w zakładach spożywczych
- Wodoodporny film ochronny zapobiega ponownemu zabrudzeniu
- Nie zawiera AOX i silikonu
- Certyfikat NSF - H1



Nr art.	Zawartość ml	Jedn.opak szt.
0895 115 400	400	6



Silikon w sprayu H1

Do przemysłu spożywczego

- Zawiera skoncentrowane, wysokiej jakości oleje silikonowe
- Może być stosowany w zakładach przetwórstwa spożywczego
- Bardzo dobra odporność na temperatury w zakresie od -50 °C do +250 °C
- Bezbarwny, niepalący, o dobrej tolerancji materiałowej
- Wysokiej jakości, nieszkodliwy fizjologicznie środek smarujący i antyadhezyjny
- Możliwość stosowania na jasnych podłożach
- Certyfikat NSF - H1








Nr art.	Zawartość ml	Jedn.opak szt.
0895 313 400	400	6



PRZEGLĄD PIKTOGRAMÓW GHS

Do materiałów niebezpiecznych

Piktogram	Symbol	Przykłady działania	Bezpieczeństwo
	Płomień GHS02	Palne; ciecze tworzą z powietrzem mieszaniny wybuchowe; z wodą wytwarzają gazy palne lub są samozapalne.	Przechowywać z dala od otwartego ognia i źródeł ciepła; szczelnie zamykać pojemniki; przechowywać w miejscu zabezpieczonym przed ogniem.
	Działanie trawiące, żrące GHS05	Niszczą metale i naruszają poważnie tkanki ciała; mogą wywoływać poważne uszkodzenia oczu.	Unikać kontaktu; nosić okulary i rękawice ochronne. W przypadku kontaktu przemyć oczy i skórę wodą.
	Wykrzyknik GHS07	Powodują uszczerbek na zdrowiu, działają drażniąco na oczy, skórę lub narządy oddechowe. W większych ilościach prowadzą do śmierci.	Jak wyżej; w przypadku podrażnienia skóry lub kontaktu z oczami, spłukać wodą lub odpowiednim środkiem.
	Zagrożenie dla zdrowia GHS08	Środki alergenne, rakotwórcze, mutagenne, toksyczne dla rozrodczości i reprotoksyczne	Przed rozpoczęciem pracy z takimi substancjami należy być dobrze poinformowanym; stosować odzież i rękawice ochronne, ochronę oczu i ust lub stosować ochronę dróg oddechowych.
	Środowisko GHS09	Są szkodliwe dla organizmów wodnych, toksyczne lub bardzo toksyczne, ostre lub o długotrwałym działaniu.	Wyrzucać tylko do odpadów niebezpiecznych, nie dopuszczać do przedostania się do środowiska.

Smary i oleje

Smar ULTRA



Zalety:

• 4 różne zastosowania - 1 produkt: spray czyszczący, odrdzewiacz, spray kontaktowy, spray smarujący

Właściwości:

- Trwała ochrona przed korozją
- Smarowanie, rozpuszczanie rdzy
- Czyszczenie i pielęgnacja
- Bez zawartości żywicy, kwasu i silikonu
- Nie narusza gumy, farb/lakierów i tworzyw sztucznych
- Smaruje bolce, sprężyny, zawiasy, zamki, łańcuchy itp.
- Może być stosowany jako spray kontaktowy ze względu na działanie wypierające wodę; czyści i pielęgnuje zabrudzone narzędzia, elementy z tworzyw sztucznych
- Idealny do usuwania smoły i płam z żywicy

Odporność temperaturowa:

- -34 °C do +210 °C



Nr art.	Wersja	Zawartość l	Jedn.opak szt.
0896 620 10	kanister Fillup	10	1
0896 621 500	pusty pojemnik Fillup	0,5	1
0896 115 400	pojemnik 1x z głowicą sprayu	0,4	12
0896 115 100	pojemnik 1x ze sprayem	0,1	12



Smar NIX



Zalety:

• 4 różne zastosowania - 1 produkt: spray czyszczący, odrdzewiacz, spray kontaktowy, spray smarujący

Właściwości:

- Trwała ochrona przed korozją
- Smarowanie, rozpuszczanie rdzy
- Czyszczenie i pielęgnacja

Zakres zastosowania:

- Smaruje bolce, sprężyny, zawiasy, zamki, łańcuchy itp.
- Może być stosowany jako spray kontaktowy ze względu na działanie wypierające wodę
- Czyści i pielęgnuje zabrudzone narzędzia, elementy z tworzyw sztucznych
- Do usuwania smoły i płam z żywicy



Nr art.	Zawartość ml	Jedn.opak szt.
0896 113 400	400	12



Smar PTFE

Alternatywny smar zastępczy, w przypadku zabrudzeń po olejach lub smarach



Właściwości:

- Tworzy film do rozdzielania na sucho; tworzy szybkoschnącą powłokę zewnętrzną
- Do powierzchni smarowanej nie przylegają cząsteczki brudu

Obszary zastosowania:

- Do smarowania szyn i prowadnic przesuwnych, zawiasów drzwiowych i meblowych, szuflad, przesuwnych szyn dachowych itp.; dzięki 25 % zawartości PTFE nadaje się również jako środek antyadhezyjny w produkcji form z tworzyw sztucznych

Informacje techniczne:

- Czas schnięcia: ok. 5 min.
- Czas utwardzania: ok. 30 min.

Odporność temperaturowa:

- -180 °C bis +260 °C



Nr art.	Zawartość ml	Jedn.opak. szt.
0896 711 400	400	12



Smar wysokociśnieniowy

Długotrwałe smarowanie



- Doskonała przyczepność
- Na bazie oleju mineralnego, bez zawartości rozpuszczalników i silikonów
- Nie narusza tworzyw sztucznych; wodoodporny
- Bardzo dobre właściwości pełzania
- Przeznaczony do miejsc trudnodostępnych- do smarowania i ochrony przed rdzą

Obszary zastosowań:

- Skutecznie smaruje wszystkie części metalowe: rolki, łożyska kulkowe, przekładnie zębate i ślimakowe, wszelkiego rodzaju przeguby i sprzęgła, a także maszyny i części precyzyjne
- Może być używany jako spray do łańcuchów; brak rozpryskiwania, dlatego nadaje się również do pracujących maszyn
- Może być stosowany jako ochrona powierzchni (w zimie - dla pojazdów służb drogowych)
- Stosowany także do trudnych do przekręcenia śrub

Odporność temperaturowa

- -30 °C do +200 °C



Nr art.	Zawartość ml	Jedn. opak. szt.
0896 210 400	400	15



Smar Thermogleit w sprayu



Odporny na wysokie temperatury, odporny na ścieranie specjalny smar na bazie aluminium i miedzi.

Właściwości:

- Bardzo dobra ochrona przed korozją
- Możliwość obciążenia wysokim ciśnieniem
- Uszczelnianie i izolacja
- Odporność na słabe kwasy i ługi, gazy, pary, oleje, benzynę i słoną wodę

Obszary zastosowań:

- Spray smarujący do uchwytów mocujących wiertła udarowych; stosować jako ochronę przed korozją do silników, skrzyń biegów, osi i układów wydechowych
- Niezawodna ochrona przed zużyciem, wżerami i wpaleniem; zapobiega skrzypieniu i piskowi oraz powstawaniu korozji w śrubach i pasowaniach

Odporność na temperaturę:

-180 °C do +1200 °C



Nr art.	Zawartość ml	Jedn.opak szt.
0896 510 400	400	15



Odrzewiacz ROSTSHOCK



Właściwości:

- Bazuje na kurczliwości

Obszary zastosowania:

- Przeważnie do stosowania na skorodowanych połączeniach śrubowych
- Doskonały do zakleszczonych bolców, zawleczek, zatartych zawiasów, ...
- Poddany obróbce materiał nie ulega zniszczeniu i otrzymuje ochronny film olejowy



Nr art.	Zawartość ml	Jedn.opak szt.
0896 311 400	400	12



Odrdzewiacz

Doskonały odrdzewiacz i środek pielęgnacyjny na bazie wysokiej jakości olejów mineralnych.



Właściwości:

- Odrdzewiacz o wyjątkowo wysokiej zawartości substancji czynnych 98%
- Bez zawartości silikonu, PCB, dioksyn, kadmu, ani ołowiu
- Zapobiega korozji, wypiera wodę, chroni styki

Obszary zastosowań:

- Luzowanie zatartych połączeń śrubowych, pielęgnacja i ochrona części chromowanych
- Eliminacja pisków

Zastosowanie:

- Możliwość rozpylania we wszystkich pozycjach dzięki specjalnemu zaworowi

Odporność na temperaturę:

-20 °C do +250 °C



Nr art.	Wersja	Zawartość	Jedn.opak szt.
0896 010 300	pojemnik 1x	0,3	24
0896 610 10	kanister Fillup	10	1
0896 611 500	pusty pojemnik Fillup	0,5	1



Środek smarny do lin; w sprayu



Smar do smarowania i konserwacji lin stalowych.

Zakres zastosowania:

Smaruje i konserwuje liny stalowe we wciągarkach, systemach przenośników i podnośników, a także liny do podwieszania i zawiesia.

Zakres zastosowania:

Do wind, systemów przenośników i podnośników, lin transportowych, pomocniczych.

Sposób stosowania:

1. Należy dokładnie oczyścić części, które mają być spryskiwane (np. za pomocą arecal Clean i/lub arecal Novaclean).
2. Energicznie wstrząsnąć pojemnikiem, aż będzie słychać kulki mieszające, a następnie spryskać części z odległości ok. 25 cm.

Zalety:

- Działanie dźwiękoszczelne
- Chroni przed korozją i zużyciem
- Brak kruszenia w niskich temperaturach
- Mocno elastyczny i wodoodporny
- Prawie suchy smarujący film; nie przyjmujący kurzu



Nr art.	Wersja	Zawartość ml	Jedn.opak szt.
0896 219 500	pojemnik 1x	500	6



Kartusze ze smarem

• wg DIN 1284, pasuje do wyciskarek 500 ccm

Nr art.	Nazwa	CieŜar g
0896 821 400	ARECAL smar uniwersalny litowy: do ogólnego smarowania maszyn, urządzeń i pojazdów, zastosowanie od -30°C do +120°C (maks.130°C), wodoodporny	400
0896 822 400	ARECAL smar wielozadaniowy, grafitowy: do smarowania łożysk ślizgowych i tocznych przy dużych obciążeniach. Stosować w temp.od -30°C do +130°C (maks. 150°C); wodoodporny	400
0896 825 400	ARECAL smar wielozadaniowy EP, litowy: wysokiej jakości smar z przeciwutleniaczami, inhibitorami korozji i dodatkami EP/AW. Zbliżony do specyfikacji MAN 283 Li-P2 i Mercedes-Benz 267.0, zastosowanie od -30°C do +120°C (maks. 130°C); wodoodporny	400



Wyciskarka ręczna do smaru RECA
nr art. 2697 190



Aksesoria do wyciskarki ręcznej do smaru RECA
nr art. 2697 190 ...



Kartusza do smaru

Kartusza przykręcana SYSTEM REINER® (SR)

Nr art.	Nazwa	CieŜar g
0896 825 500	ARECAL smar wielozadaniowy EP w kartuszy przykręcanej; wysokiej jakości smar z przeciwutleniaczami, inhibitorami korozji, jak również dodatkami EP/AW; podobny do specyfikacji MAN 283 Li-P2 i Mercedes-Benz 267.0. Zastosowanie od -30°C do +120°C (maks. 130°C); wodoodporny.	500



Prasa 2-ramienna
nr art. 2697 190 001



Środek do cięcia i wiercenia BIO CUT

BIO-produkt

Właściwości:

- Wydłuża żywotność narzędzi, chłodzi i smaruje
- Zapobiega powstawaniu narośli na krawędziach (zapobiega sklejeniu się wiórów wiertniczych)
- Ochrona przed korozją
- Nie zawiera składników oleju mineralnego; jest całkowicie biodegradowalny; produkt oparty jest na surowcach odnawialnych. Głównym składnikiem jest w pełni rafinowany spożywczy olej rzepakowy

Obszary zastosowań:

- Wiercenie, toczenie, nacinanie gwintów, frezowanie i piłowanie wszystkich rodzajów stali, stali nierdzewnej, staliwa, tytanu i innych metali nieżelaznych



ÖKO
PRODUKT



Nr art.	Wersja	Zawartość l	Jedn.opak. szt.
0896 410 400	pojemnik 1x	0,4	15
0896 630 10	kanister Fillup	10	1
0896 631 500	pusty pojemnik Fillup	0,5	1

Pianka do cięcia i wiercenia



Pianka do procesu wiercenia i cięcia RECA arecał to silnie aktywowany wysokowydajny olej przeznaczony do najtrudniejszych operacji cięcia, który po nałożeniu na obrabiany przedmiot tworzy dobrze przylegającą pianę olejową.

Właściwości:

- Nie zawiera siarki i olejów mineralnych
- Dzięki łatwej zmywalności czystą wodą nie są już konieczne czasochłonne prace odtłuszczające z użyciem np. rozpuszczalników organicznych
- Specjalna formuła zapewnia tolerancję ze wszystkimi środkami chłodzącymi mieszalnymi z wodą

Zakres zastosowania:

- Nacinanie gwintów, gwintowanie, centrowanie, rozwieranie za pomocą rozwiertaków, wiercenie i frezowanie

Zakres zastosowania:

- Wszystkie metale, np. stal, niestopowa lub stopowa, wszystkie rodzaje żeliwa, jak również miedź i jej stopy, takie jak mosiądz odlewniczy, mosiądz czerwony, a także dla wszystkich stopów chromowo-niklowych



Nr art.	Wersja	Zawartość ml	Jedn.opak szt.
0896 414 400	pojemnik 1x	400	12

Olej do cięcia i wiercenia



Środek do cięcia gwintów

Obszary zastosowania:

- Szczególnie do stosowania w przewodach wody pitnej
- Niezbędna pomoc dla wszystkich monterów instalacji grzewczych i sanitarnych

Informacje techniczne:

- Sprawdzone przez DVGW (DIN-DVGW-Reg-No.: DW-0201 AU 2306).

Odporność na temperaturę:

-10 °C do +100 °C



Nr art.	Wersja	Zawartość l	Jedn.opak szt.
0896 411 400	Pojemnik 1x	0,4	15
0896 411 10	Kanister	10	1



Chłodziwo, koncentrat

Mieszalny z wodą środek chłodzący do tworzenia emulsji.

Właściwości:

- Nie zawiera chloru i azotynów

Obszary zastosowań:

- Tokarki, frezarki i wiertarki, maszyny NC i CNC, a także do pił tarczowych, taśmowych i ramowych

Zastosowanie: mieszalny z wodą w stosunku 1:20 (= 5 %), dla stali wysokostopowych do 1:10 (= 10 %).

Odporność na temperaturę:

+5 °C do +100 °C



Nr art.	Zawartość l	Warianty językowe	Jedn. opak szt.
0896 600 5	5	A, BA, BG, CZ, HU, HR, PL, RO, RS, SI, SK, TR	1



Środek chłodzący w sztyfcie

Wysokiej jakości wosk do cięcia.

Obszary zastosowania:

- Cięcie i chłodzenie gwintów
- Smarowanie brzeszczotów do metali

Odporność na temperaturę:

- +5 °C do +100 °C

Nr art.	Zawartość g	Jedn. opak szt.
0896 600 350	350	10



Pasta miedziana

Zapobiega zużyciu, smaruje i uszczelnia. Nie zawiera grafitu.

Właściwości:

- Odporna na korozję w kontakcie z wodą, ługami i kwasami
- Wyjątkowo odporna na wysokie ciśnienie
- Odporna na korozję i wibracje

Obszary zastosowań:

- Połączenia śrubowe pokryte pastą miedzianą można poluzować bez wysiłku nawet po długim czasie

Odporność na temperaturę:

- Do +1200 °C



Nr art.	Wersja	Zawartość kg	Jedn. opak szt.
0898 001	tubka	0,1	10
0898 001 000	puszka	1	1



Pasta montażowa

Przyczepna, biała pasta montażowa z synergicznie działającą kombinacją dodatków zapobiegających zużyciu, starzeniu i korozji.

Właściwości:

- Zmniejsza tarcie i zużycie
- Przyczepna i wodoodporna
- Zapobiega tribokorozji (procesowi zużycia wywołanym jednoczesnym działaniem wymuszeń mechanicznych oraz czynników środowiska korozyjnego)
- Czysta aplikacja

Obszary stosowania:

- Każdy rodzaj montażu i smarowania, gdzie wymagana jest nieplamiąca pasta

Informacje techniczne:

- Zakres temperatur: od -30 °C do +250 °C (cienka warstwa), do 1450 °C (sucha)
- Kolor biały



Nr art.	Wersja	Zawartość kg	Jedn.opak szt.
2697 192 004	tuba	0,1	24
2697 192 005	puszka	1	1

Środek do cięcia gwintów

RUBINOL 2000

Nie zawierający oleju mineralnego środek używany w procesie nacinania gwintów

Właściwości:

- Doskonałe właściwości smarne
- Brak przyklejania
- Można spłukać wodą

Obszary zastosowań:

- Nadaje się do przewodów wody pitnej

Informacja techniczna:

- Całkowicie rozpuszczalny w wodzie, barwiony na czerwono - dla kontroli (zgodnie z przepisami ÖVGW)



Nr art.	Wersja	Zawartość l	Jedn.opak szt.
0890 000 4	butelka ze spryskiwaczem	0,5	1
0890 000 5	kanister	5	1



Szafa na środki niebezpieczne

Bezpieczeństwo magazynowania środków chemiczno-technicznych

W wielu obszarach produkcji i utrzymania ruchu stosowane są różne produkty chemiczno-techniczne, takie jak środki do czyszczenia hamulców, smary itp. Często pojawiają się skomplikowane procesy związane z pozyskiwaniem i przestrzeganiem prawa. W większości przypadków centralne składowanie odbywa się w magazynie materiałów niebezpiecznych, co pociąga za sobą czas i pieniądze. Dzięki szafie na materiały niebezpieczne RECA iSTORAGE produkty chemiczno-techniczne są zawsze tam, gdzie potrzebują ich Twoi pracownicy. Możesz przechowywać substancje niebezpieczne w sposób przejrzysty, bezpieczny i przede wszystkim zgodny z prawem.

Wydawanie towaru:

- Uzgodniona wielkość partii lub jednostka opakowania
- Bardzo łatwa obsługa

Fakty:

- Z/bez zespołu filtra powietrza recykulacyjnego
- 155x205x68 cm (szer. x wys. x głęb.)
- Z zespołem filtra- całkowita wys. 239 cm,
- Ciężar ok. 600 kg
- 4 półki
- Szafa wg wytycznych 2014/34/EU, EU Certyfikat badania typu (PTZ 18 ATEX 0029 X)

Nadaje się do:

- Opakowania z gazem sprężonym lub cieczami łatwopalnymi



Czyścik INSIDER



Produkt czyści dokładnie i delikatnie - nadaje się niemal do wszystkich powierzchni wewnątrz pojazdu.

Właściwości:

- Dodatki antystatyczne tworzą tymczasową ochronę przeciwpyłową

Obszary zastosowań:

- Armatura
- Siedziska
- Okładziny dachowe
- Usuwa zapachy nikotynowe; pozostawia przyjemny brzoskwiniowy zapach

Zastosowanie:

- Wstrząsnąć pojemnik przed użyciem
- Rozpylać równomiernie z niewielkiej odległości na oczyszczoną powierzchnię
- W przypadku wrażliwych powierzchni lepiej jest rozpylić środek na czystą szmatkę i przetrzeć czyszczoną powierzchnię
- W przypadku tkanin i tekstyliów wmasować pianę i po krótkim czasie wyszczołkować lub odkurzyć

Uwaga:

- Nie stosować na gorących powierzchniach lub w palącym słońcu
- Sprawdź wcześniej tolerancję materiałową



Nr art.	Zawartość ml	Jedn. opak. szt.
0895 216 400	400	6

Czyścik piankowy Uniclean Plus



Pianka czyszcząca o zwiększonym spienieniu do usuwania zabrudzeń z wielu powierzchni.

Właściwości:

- Dobrze przylega nawet na pionowych powierzchniach
- Z ulepszoną formułą, dzięki czemu produkt jest skuteczny (również na zimnych powierzchniach)

Obszary zastosowań:

- Nadaje się do prawie wszystkich powierzchni (szkło, metal, tworzywa sztuczne...)
- Doskonały środek do usuwania owadów na częściach karoserii samochodowej

Zastosowanie:

- Przed użyciem należy dobrze wstrząsnąć pojemnikiem
- Pozostawić produkt do wchłonięcia, a następnie wytrzeć
- W przypadku bardzo silnych zabrudzeń powtórzyć proces czyszczenia



Nr art.	Zawartość ml	Jedn. opak. szt.
0895 214 400	400	15

Sprężone powietrze POW AIR



Do czyszczenia i odkurzania

Obszary zastosowania:

- Szybko i niezawodnie usuwa luźne, zdmuchnięte osady takie jak pył z wszelkich przedmiotów, narzędzi, urządzeń
- Idealny do precyzyjnych urządzeń mechanicznych i optycznych, takich jak kamery, obiektywy, klawiatury komputerowe
- Uwaga: nie rozpylać na urządzenia będące pod napięciem

Zastosowanie:

- Podczas opryskiwania zawsze trzymaj pojemnik pionowo; nie obracaj go o 180° i nie używaj nad głową (efekt oblodzenia, który schładza materiały do -30 °C)
- Optymalne ciśnienie w kanistrze jest utrzymywane, jeśli głowica opryskująca jest uruchamiana w krótkich odstępach czasu

Uwaga:

- Palny sprężony gaz w sprayu
- Przed użyciem należy wyłączyć wszystkie systemy elektryczne (wentylatory, klimatyzatory, oświetlenie...) i urządzenia, w tym automatyczne wyłączniki i czujniki
- Należy podjąć środki zapobiegające wyładowaniom elektrostatycznym; przewietrzyć po użyciu (nie uruchamiać wcześniej żadnych przełączników elektrycznych)



Nr art.	Zawartość ml	Jedn. opak szt.
0895 911 400	400	12

Czyścik TOP CLEAN



Czyścik stosowany w rzemiośle i przemyśle

Właściwości:

- PH-neutralne
- Zapach cytrynowy

Zastosowanie:

- Usuwanie pozostałości po kleju, starych etykietach bez uszkodzania podłoża (można go stosować np. na umywalkach, na powierzchniach malowanych, a także na płytkach)
- Rozpuszcza również pozostałości silikonu

Informacje techniczne:

- W przypadku problematycznych podłoży, takich jak tkaniny i dywany, zalecamy przeprowadzenie wstępnych testów



Nr art.	Wersja	Zawartość l	Jedn. opak szt.
0895 412 500	pojemnik 1x	0,5	0,5
0895 612 500	pusty pojemnik Fillup	0,5	1
0895 411 100	kanister Fillup	10	1



Czyśćik uniwersalny; hamulcowy CLEAN

Bez zawartości acetonu

Obszary zastosowań:

- Czyści wszystkie rodzaje metali
- Gwarantuje ekonomiczną pracę

Informacje techniczne:

- Na bazie benzyny

Instrukcja użytkowania:

- Nie rozpylać na gorące części
- Wcześniej należy sprawdzić gumę, elementy plastikowe i powierzchnie lakierowane pod kątem tolerancji materiałowej



Nr art.	Wersja	Zawartość l	Jedn. opak. szt.
0895 014 500	pojemnik 1x *	0,5	24
0895 630 10	kanister Fillup	10	1

* Dostępny tylko w kartonie

Pusty pojemnik nr art. 0895 613 500



Czyśćik uniwersalny i hamulcowy NOVA CLEAN

Udział acetonu: 43%

Właściwości:

- Aplikacja nie pozostawiająca śladów, szybko odparowuje, nie powoduje korozji
- Wysoka zawartość acetonu, szybkie działanie

Zakres zastosowania:

- Odtłuszczenie wszystkich metali, szkła i ceramiki
- Usuwanie pozostałości silikonu na metalach

Zastosowanie:

- Nie rozpylać na gorące części
- Przed użyciem sprawdzić farbę i tkaniny pod kątem trwałości koloru
- Spryskać części i przetrzeć czystą szmatką
- W przypadku krótkotrwałego rozpylenia i ze względu na szybkie odparowanie rozpuszczalników, można stosować środek na skórę i gumę- wcześniej należy jednak dla pewności określić tolerancję materiałową (dot. gumy, części plastikowych i powierzchni lakierowanych)



Nr art.	Wersja	Zawartość l	Jedn. opak. szt.	UFI
0895 013 500	pojemnik 1x	0,5	15	MH00-60WG-100Y-TJ5E
0895 610 10	kanister Fillup	10	1	
0895 613 500	pusty pojemnik Fillup	0,5	1	



Czyścik izopropanowy IPA



Także do powierzchni wrażliwych

Przeznaczenie:

Do delikatnego i skutecznego czyszczenia wrażliwych powierzchni. Idealny do czyszczenia powierzchni z tworzyw sztucznych przed malowaniem/ podkładem lub klejeniem. W przypadku powierzchni nieprzepuszczalnych należy rozpylić go bezpośrednio na czyszczoną powierzchnię i szybko przetrzeć miękką, czystą i niestrzępiącą się szmatką. W przypadku powierzchni wrażliwych, należy rozpylić środek czyszczący IPA na szmatkę i przetrzeć powierzchnię.

Obszary zastosowań:

Wszeczhonne zastosowanie w elektronice, mechanice precyzyjnej i optyce. Do czyszczenia urządzeń soczewkowo-optycznych, głowic zapisujących i odczytujących, instrumentów precyzyjnych, płytek drukowanych, lusterek i powierzchni metalowych o wysokim połysku.

Uwaga:

Przed użyciem należy sprawdzić tolerancyjność z odpowiednimi tworzywami i powierzchniami (na niewidocznej powierzchni).

Zalety:

Po krótkim czasie odparowuje całkowicie na surowych powierzchniach metalowych i szklanych bez zostawiania plam i smug. Usuwa zarówno tłuste, jak i rozpuszczalne w wodzie zabrudzenia w sposób szczególnie długotrwały i delikatny.



Nr art.	Wersja	Zawartość ml	Jednopak szt.
0895 012 400	pojemnik 1x	400	12

Czyścik powierzchniowy Öko Clean



Do czyszczenia powierzchni z materiałów różnych

Skuteczny środek do czyszczenia powierzchni drewnianych, plastikowych i kamiennych. Bez trudu, szybko usuwa szarą powłokę z nielakierowanego drewna oraz głębokie zabrudzenia z powierzchni kamiennych i plastikowych, a także z różnych powierzchni pomieszczeń (np. z łazienki i pomieszczeń sanitarnych).

- Do rewitalizacji wszystkich powierzchni z drewna, tworzywa sztucznego i kamienia
- Do skutecznego czyszczenia tarasów i elewacji, mebli ogrodowych, płytek, drewnianych płotów, kamiennych portali, powierzchni emaliowanych, pokryć z tworzyw sztucznych, itp.
- Do odświeżania wyżej wymienionych powierzchni
- Wysoce skuteczny produkt na bazie komponentów naturalnych
- Zapobiega powstawaniu pleśni i grzybów
- Biodegradowalny
- Szybkie i nieskomplikowane stosowanie
- Przyjazne dla środowiska opakowanie z polietylenu



Nr art.	Zawartość l	Jedn. opak szt.
0895 005 005	5	128

Spryskiwacz ciśnieniowy nr art. 0892 600 00

Spryskiwacz butelkowy nr art. 0897 441 2

EKO-
produkt



Szczotka do czyszczenia powierzchni nr art.. 2695 162 202



Ściereczki nawilżające Clean



Właściwości:

72 chusteczki o wymiarach 25 x 25 cm w wiaderku z dozownikiem.

- Do czyszczenia rąk, narzędzi i powierzchni
- Do usuwania olejów, smarów, klejów, farb, a także smoły lub tłuszczu
- Wysoka jakość tkaniny, miękka i obustronnie czyszcząca
- Przyjazna dla skóry dzięki delikatnym substancjom czyszczącym o przyjemnym świeżym zapachu pomarańczy
- Łatwe wyciąganie ściereczek dzięki perforacji-patrz zdjęcie produktu



Obszary zastosowań:

- Mokre chusteczki czyszczące są nieodzowną gwarancją czystości w każdym miejscu pracy, szczególnie idealne tam, gdzie w bezpośrednim sąsiedztwie nie ma wody (służą wówczas do "mycia" rąk)
- Nadają się do prawie wszystkich materiałów i powierzchni w przemyśle i handlu, do czyszczenia pojazdów, a także elementów sterujących maszyn, klawiatur komputerowych, odbiorników telefonicznych, kokpitów samochodowych, a nawet do wrażliwych powierzchni, takich jak pleksiglas
- Ściereczki nasączone delikatnymi substancjami czyszczącymi wykonane są w 100% z niezwykle wytrzymałego i nisko pyłącego polipropylenu

Nr art.	Jedn. opak. chusteczki opak.
0892 300 03	72

Czyścik warsztatowy OIL-CLEAN

Rozpuszcza plamy z oleju, smaru i żywicy



Usuwa całkowicie plamy z powierzchni zanieczyszczonych olejem, takich jak maszyny i podłogi warsztatowe.

Właściwości:

- Usuwa olej, tłuszcz, żywicę

Zastosowanie:

- Może być stosowany w myjkach wysokociśnieniowych rozcieńczony w proporcji 1:10 z wodą
- Spryskać zanieczyszczone miejsca i w razie potrzeby wetrzeć szczotką
- Właściwości fizyczne, chemiczne i biologiczne wody i betonu nie ulegają pogorszeniu
- Do stosowania z opryskiwaczem ciśnieniowym RECA arecal Pumpup



Nr art.	Wersja	Zawartość l	Jedn. opak. szt.
0893 5	kanister	5	1

Uwaga: nie stosować na aluminium!

Czyścik do stali szlachetnej INOX CLEANER



Właściwości:

- Skutecznie usuwa zabrudzenia, tłuste i oleiste pozostałości

Obszary zastosowań:

- Do czyszczenia powierzchni ze stali nierdzewnej, anodowanych i emalio-
wanych powierzchni metalowych, a także do metali lekkich i kolorowych

Zastosowanie:

1. Rozpylić na zabrudzoną powierzchnię, pozostawić do krótkiego działania
2. Dokładnie wytrzeć szmatką
3. W razie potrzeby wspomóc proces czyszczenia gąbką (lub miękką szczotką)
4. Następnie oczyszczoną powierzchnię potraktować środkiem do stali nierdzewnej (np. nr art. 0895 115 400 lub 0895 112 400).



Nr art.	Zawartość ml	Jedn. opak. szt.
0895 112 500	500	15

Politura do stali szlachetnej INOX POLISH



Zastosowanie:

1. Nałożyć cienką warstwę i polerować miękką szmatką kolistymi ruchami, aż do pojawienia się czarnego osadu.
2. Następnie wypolerować na wysoki połysk (używając czystej szmatki/ściereczki).



Nr art.	Wersja	Zawartość ml	Jedn. opak. szt.
0895 113 500	puszka	500	



Zalecamy stosowanie środka arecal INOX CLEANER (nr art. 0895 112 500) w celu usunięcia pozostałości po polerowaniu. Dla długotrwałego połysku proponujemy środek arecal INOX CARE (nr art. 0895 112 400).

Politura do stali szlachetnej METAL POLISH

Zastosowanie:

1. Nałóż cienko i wypoleruj miękką szmatką kolistymi ruchami, aż pojawi się czarny osad.
2. Następnie wypoleruj powierzchnię na wysoki połysk (użyj czystej szmatki).



Nr art.	Wersja	Zawartość ml	Jedn.opak szt.
0895 113 075	tubka	75	12



Środek do stali szlachetnej

Na bazie oleju

Specjalny środek do ochrony i czyszczenia konstrukcji z chromu i stali nierdzewnej.

Właściwości:

- Usuwa kurz i brud
- Nie pozostawia smug na tynku
- Tworzy wodoodporny film ochronny
- Powierzchnia jest czysta i błyszcząca

Zakres zastosowania:

- Pielęgnuje, chroni powierzchnie ze stali nierdzewnej i chromu (nadaje się także do mosiądzu, aluminium, powierzchni anodowanych, emaliowanych i winylowych okładzin ściennych)
- Nadaje się do większych powierzchni

Zastosowanie:

1. Rozpylać tylko na suche powierzchnie z odległości ok. 20 cm.
2. Pozostawić do krótkiej reakcji i wytrzeć suchą, miękką szmatką.

Odporność na temperaturę:

- do +200 °C



Nr art.	Wersja	Zawartość l	Jedn.opak szt.
0895 631 500	pusty pojemnik Fillup	0,5	1
0895 110 10	kanister Fillup	10	1



Środek do pielęgnacji stali szlachetnej INOX CARE

Baza: wosk



Właściwości:

- Długotrwały połysk; efekt końcowy: powierzchnia jest czysta i błyszcząca
- Usuwa kurz i brud, nie pozostawia smug na tynku
- Tworzy hydrofobową warstwę ochronną
- Nie pozostawia żadnych pozostałości oleju

Obszary zastosowań:

- Na powierzchniach z chromu, miedzi, aluminium, anodowanych, emaliowanych i winylowych okładzinach ściennych
- Pielęgnuje, chroni powierzchnie ze stali nierdzewnej i chromu
- Odpowiedni do mniejszych powierzchni (np. w kabinach wind)

Zastosowanie:

1. Rozpylać tylko na suche powierzchnie z odległości ok. 20 cm.
2. Pozostawić na krótko do zadziałania i wytrzeć suchą, miękką szmatką.



Nr art.	Zawartość ml	Jedn. opak. szt.
0895 112 400	400	6

Silikon w sprayu

Do utrzymania właściwości wszystkich części z tworzyw sztucznych; może być również stosowany jako środek smarujący i antyadhezyjny.



Właściwości:

- Chroni, pielęgnuje, smaruje i izoluje
- Działa impregnująco i antystatycznie, tzn. jest odporny na kurz

Obszary zastosowań:

- Środek ochronny i pielęgnujący do tworzyw sztucznych, gumy i metalu. Elementy z tworzyw sztucznych (np. zderzaki, kratki chłodnicy, spojery, listwy ochronne, winylowe dachy samochodów itp.) zachowują wysoki połysk i nie stają się kruche
- Części gumowe (np. uszczelki gumowe w drzwiach, zderzaki gumowe, węże chłodnicy itp.) są zabezpieczone, nie stają się kruche, nie zamarzają i nie przywierają do powierzchni
- Zapobiega skrzypieniu i trzeszczeniu, zwłaszcza pomiędzy różnymi materiałami (np. metal/ plastik)
- Pomocny przy montażu, np. przy podłączaniu węży lub przy prowadzeniu przewodów

- Może być stosowany jako środek oddzielający formy

Uwaga:

- W zimnych porach roku przydaje się, np. do wszystkich uszczelnień drzwi i okien



Nr art.	Wersja	Zawartość l	Jedn. opak. szt.
0895 620 10	kanister Fillup	10	1
0895 621 500	pusty pojemnik Fillup	0,5	1
0895 312 500	pojemnik 1x	0,5	15

Czyścik do kokpitów

Bezsilikonowy spray pielęgnacyjny do samochodu zapewniający utrzymanie czystości i odświeżenie wnętrza samochodu.

Właściwości:

- Działanie antystatyczne i odświeżające kolor
- Zapach cytryny

Zastosowanie:

- Spryskać ściereczkę z mikrofibry RECA (nie pozostawiającą kłaczków, nr art. 0892 046 004) i wetrzeć w obrabiane powierzchnie.



Nr art.	Zawartość ml	Jedn. opak. szt.
0895 011 400	400	15



Impregnat

Bez zawartości silikonu, 400 ml

Specjalny impregnat o szczególnej przydatności do odzieży roboczej, obuwia, dachów kabrioletów, pokryć tapicerskich, materiałów tekstylnych, skóry oraz wszelkiego rodzaju tekstyliów.

- Spray impregnujący konserwuje tkaninę i daje dłuższą ochronę przed czynnikami zewnętrznymi, środowiska/ pogody
- Tkanina jest chroniona przed wilgocią, brudem, olejem, tłuszczem i zaplamieniem
- Ponieważ kolory różnych tekstyliów mogą być bardzo różne, należy przetestować produkt w mało widocznym miejscu pod kątem tolerancji (kolor/ materiał)

Nr art.	Wersja	Zawartość ml
0897 511 400	pojemnik 1x	400



Środek do spawania ECO

Jest woskowym, bezsilikonowym środkiem antyadhezyjnym przeznaczonym do zastosowań w technice spawania.

Właściwości:

- Tworzy suchy film
- Nie spływa z powierzchni pionowych
- Bez zawartości składników szkodliwych dla zdrowia
- Nie zawiera rozpuszczalników, jest niepalny i bezwonny

Obszary zastosowania:

- Chroni przedmioty, narzędzia i urządzenia przed odpryskami spawalniczymi podczas spawania elektrodowego i w osłonie gazów, szczególnie podczas spawania MIG / MAG

Zastosowanie:

- Rozpylić na czystą powierzchnię narzędzia/otworów pistoletowych
- Przy obróbce przedmiotów (np. cynkowanie, cynkowanie ogniowe, malowanie, ...) należy je wcześniej oczyścić
- Zasadniczo tylko do stosowania przed spawaniem i przy wystarczającej wentylacji
- Ze względów bezpieczeństwa nie wolno go używać podczas samego procesu spawania
- Trzymaj zawsze pojemnik poza strefą zagrożenia



Nr art.	Zawartość ml	Jedn.opak szt.
0897 011 300	300	12

Środek do spawania

Jest wodnym, bezsilikonowym i bezrozpuszczalnikowym środkiem antyadhezyjnym do technologii spawania. Przyjazny dla środowiska.

Właściwości:

- Preparat na bazie wody, a więc jest niepalny
- Produkt jest przyjazny dla środowiska, bezwonny i fizjologicznie nieszkodliwy

Zakres zastosowania:

- Środek rozdzielający i ochronny do spawania elektrycznego i w osłonie gazów
- Zapobiega przypalaniu się odprysków spawalniczych na głowicach palników, przedmiotach obrabianych, robotach spawalniczych i dyszach spawalniczych

Zastosowanie:

Zasadniczo tylko do stosowania przed spawaniem i przy wystarczającej wentylacji. Podczas procesu spawania, ze względów bezpieczeństwa, zabronione jest jego używanie. Pojemnik musi być przechowywany poza strefą zagrożenia.



Nr art.	Wersja	Zawartość l	Jedn.opak szt.
0897 010 400	pojemnik 1x	0,4	12
0897 610 10	kanister Fillup	10	1
0897 611 500	pusty pojemnik Fillup	0,5	1



Środek do kontroli rys. Proces 3-fazowy

- Metoda PT (system czerwono-biały)
- Wg DIN 54152 DIN EN ISO 3452
- Opatentowana metoda penetracji barwników służąca do bezinwazyjnego badania pęknięć
- Tester zawiera: środek czyszczący, penetrant i wywoływacz

Nr art.	Zawartość ml
2697 000 500	500
2697 001 500	500
2697 002 500	500



Cynk w sprayu Galva Premium

Cynk w sprayu

Właściwości:

- Wg DIN EN ISO 1461
- Optycznie zbliżony do cynkowania ogniowego
- Ochrona przed korozją i efekt końcowy: estetyczny wygląd przedmiotów/konstrukcji
- Możliwość malowania

Obszary zastosowań:

- Do prac wykończeniowych, szczególnie po spawaniu, zwłaszcza na konstrukcjach ocynkowanych ogniowo

Odporność na temperaturę:

- Do +300 °C



Nr art.	Zawartość ml	Jedn.opak szt.
0897 110 400	400	15



Cynk w sprayu Galva Basic

Cynk w sprayu

Właściwości:

- Możliwość malowania
- Kolor: jasny, srebrny

Odporność na temperaturę:

- Do +300 °C



Nr art.	Zawartość ml	Jedn.opak szt.
0897 115 400	400	24



Cynk w sprayu

Ciemnoszara i bardzo odporna na ścieranie wersja cynku w sprayu.

Zakres zastosowania:

- Powłoka antykorozyjna części stalowych
- Powlekanie części przewodzących ciepło
- Przewodząca powłoka ochronna do zgrzewania punktowego
- Podkład do późniejszego malowania
- Ochrona przed agresywnymi mediami
- Optymalny jako środek gruntujący

Odporność na temperaturę:

- Do +300 °C



Nr art.	Zawartość ml	Jedn. opak. szt.
0897 111 400	400	15



Aluminiem w sprayu

99,5% czyste aluminium

Właściwości:

- Ekstremalna ochrona przed wilgocią
- Odporność na wiele kwasów i ługów

Zakres zastosowania:

- Do optycznej naprawy felg samochodowych, układów wydechowych, elementów aluminiowych, powierzchni galwanizowanych, systemów klimatyzacyjnych, chłodniczych i wentylacyjnych, nadbudów pojazdów, urządzeń i obudów narażonych na wysokie temperatury
- Do optycznej poprawy jakości powłok cynkowych i cynkowopółowych

Odporność na temperaturę:

- Do +800 °C



Nr art.	Zawartość ml	Jedn. opak. szt.
0897 120 400	400	15



Stal szlachetna w sprayu

Właściwości:

- Zawiera 18% chromu, 8% niklu i 2% manganu
- Tworzy odporną na korozję powłokę ze stali nierdzewnej
- Odporność na wiele kwasów i zasad dzięki czystemu pigmentowi chromowo-niklowemu
- Odporność mechaniczna

Obszary zastosowań:

- Systemy ogrzewania/wentylacji, w inżynierii stalowej i mechanicznej, w budowie urządzeń
- Do naprawiania uszkodzonych miejsc i dopasowywania/wyrównania koloru w miejscach po spawaniu



Nr art.	Zawartość ml	Jedn. opak. szt.
0897 132 400	400	15



Konwerter rdzy



Właściwości:

- Neutralizuje rdzę i przekształca ją w nierozpuszczalny niebiesko-czarny związek organometaliczny
- Stabilizuje rdzę nalotową
- Służy jako środek poprawiający przyczepność w późniejszym procesie lakierowania

Informacje techniczne:

- Kolor: beżowy; niebiesko-czarny po reakcji z tlenkami żelaza
- Zastosowanie: wewnątrz / na zewnątrz przy temperaturze otoczenia min. 5 °C do maks. 35 °C.

Zalety:

- Wersja przyjazna dla środowiska dzięki bazie dyspersyjnej; może być zatem nakładana również przy użyciu dostępnych w handlu pędzli

Nr art.	Zawartość ml	Jedn.opak. szt.
0897 500	500	6



Środek gruntujący, jasno-szary w sprayu



Zakres zastosowania:

- Szybkoschnący podkład antykorozyjny i malarski do powierzchni metalicznych

Zastosowanie:

- Po wyschnięciu może być malowany wszystkimi dostępnymi na rynku lakierami nawierzchniowymi
- Kolor: jasno-szary
- Odporność na temperaturę: do +80 °C
- Uwaga: Po zakończeniu malowania należy odwrócić puszkę do góry dnem i spryskać (pusty zawór)

Nr art.	Zawartość ml	Jedn.opak. szt.
0897 250 400	400	6



Środek gruntujący Roststop Primer, spray



Właściwości:

- Lakier nitro odporny na warunki atmosferyczne
- Wysoka wydajność wypełniania
- Wydajny, szybkoschnący, tworzy gładką, zamkniętą powierzchnię
- Pyłosuchy po ok. 7 minutach
- Odporność na dotyk po ok. 30 minutach
- Całkowite wyschnięcie po ok. 12 godzinach
- Możliwość szlifowania po ok. 45 minutach
- Zakres zastosowania: podkład do metalu, drewna, ceramiki, kamienia, gliny, szkła, papieru
- Odporność na temperaturę: do +80 °C

Uwaga:

- Wszystkie lakiery i podkłady RECA arecal nie zawierają metali ciężkich (ołowiu, kadmu i chromu)
- Spoiwo: żywice nitro
- Nie spryskiwać na powierzchnie pomalowane żywicami syntetycznymi, ponieważ farba może się podnieść
- Po zakończeniu malowania należy odwrócić puszkę do góry dnem i spryskać (pusty zawór)

Nr art.	Kolor	RAL	Zawartość ml	Jedn.opak. szt.
0897 261 400	czerwono-brązowy	8012	400	6



Lakier w sprayu 4w1

Lakier w sprayu z aktywną ochroną antykorozyjną; jakość powłoki grubokryjącej; jedwabisty mat



Zakres zastosowania:

Do gruntowania, malowania, ochrony przed korozją i uszczelniania powierzchni metalowych.

Zakres zastosowania:

- Skuteczne gruntowanie
- Aktywna ochrona przed rdzą
- Dobrze kryjący lakier w sprayu
- Uszczelnienie ochronne przed wpływami zewnętrznymi

Uwaga:

- Luźne elementy, np. miejsca/ plamy z rdzy usunąć wcześniej za pomocą szczotki drucianej
- W razie potrzeby gładkie powierzchnie należy wcześniej lekko przeszlifować
- Wstrząsać pojemnikiem przez ok. 3 minuty
- Nałożyć kilka cienkich warstw
- Optymalna odległość oprysku ok. 25 cm
- Powierzchnie obrabiane muszą być czyste, suche i odtłuszczone

Informacje te mogą być jedynie zaleceniami opartymi na naszym doświadczeniu. Zawsze konieczne jest przeprowadzenie wstępnych testów przez użytkownika.

Zalety:

- Pojemnik wyposażony w regulowaną, szeroką dyszę natryskową do malowania poziomego lub pionowego
- Czyste rozpylanie
- Szybkoschnący
- Odporny na promieniowanie UV, nieżółknący, odporny na warunki atmosferyczne i wodoodporny
- Przeszedł 500 godzinny test w mgie solnej zakończony sukcesem
- Stosowany zamiast kilku produktów na raz (podkład, farba, ochrona przed rdzą, uszczelniacz)



Nr art.	Kolor	RAL	Jedn. opak. szt.	Zawartość ml
0897 291 400	czarny mat	9005	6	400

Lakier w sprayu



Właściwości:

- Lakier nitro odporny na warunki atmosferyczne
- Czas schnięcia: ok. 15 minut
- Możliwość dotyku: po ok. 1,5 h
- Szybki montaż: po ok. 4 h

Zakres zastosowania:

- Metale, drewno i różne tworzywa sztuczne

Uwaga:

- Po zakończeniu malowania należy odwrócić puszkę do góry dnem i spryskać (pusty zawór)
- W przypadku podłoży krytycznych, jak np. aluminium lub powierzchnie ocynkowane, należy uprzednio zastosować odpowiedni środek gruntujący



Nr art.	Kolor	RAL	Zawartość ml	Jedn. opak. szt.
0897 210 400	czarny mat	9005	400	6
0897 220 400	czarny połysk	9005	400	6
0897 230 400	biały mat	9010	400	6
0897 271 400	pomarańczowy	2011	400	6



Lakier w sprayu



Właściwości:

- Lakier kombinowany nitro odporny na warunki atmosferyczne
- Bardzo wydajny, szybko schnący, tworzy gładką, zamkniętą powierzchnię
- Pyłosuchy po ok. 10 minutach w temperaturze 20 °C
- Odporność na dotyk po ok. 45 minutach w temperaturze 20 °C
- Możliwość polerowania po ok. 24 godzinach w temperaturze 20 °C

Zakres zastosowania:

- Podkład do metalu, drewna, ceramiki, kamienia, gliny, szkła, papieru
- Odporność na temperaturę: do +80 °C

Uwaga:

- Wszystkie lakiery i podkłady RECA arecał nie zawierają metali ciężkich, (ołowiu, kadmu i chromu)
- Spoiwo: żywice nitro
- Nie spryskiwać na powierzchnie pomalowane żywicami syntetycznymi, ponieważ farba może się podnieść
- Po zakończeniu malowania należy odwrócić puszkę do góry dnem i spryskać (pusty zawór)



Nr art.	Kolor	Zawartość ml	Jedn.opak szt.
0897 281 400	przejrzysty	400	6



Lakier w sprayu, srebrny metallic



Właściwości:

- Lakier nitro odporny na warunki atmosferyczne
- Czas schnięcia: ok. 15 minut
- Suchy w dotyku: po ok. 1,5 h
- Możliwy montaż: po ok. 4 h

Zakres zastosowania:

- Metale, drewno i różne tworzywa sztuczne
- Do ochrony felg przed odpryskami kamieni, solą drogową i podobnymi czynnikami

Uwaga:

- Po zakończeniu malowania należy odwrócić puszkę do góry nogami i spryskać pusty zawór
- W przypadku podłoża krytycznych, jak np. aluminium lub powierzchnie ocynkowane, należy uprzednio zastosować odpowiedni środek gruntujący



Nr art.	Kolor	Zawartość ml	Jedn.opak szt.
0897 240 400	srebrny metallic	400	15



Lakier tuszujący w sprayu

- Szybko schnący biały lakier w sprayu do tuszowania i pokrywania plam na murze i drewnie
- Skutecznie pokrywa plamy po długopisach kopiujących, tłuszczu, nikotynie, wodzie, smole i sadzy, które prześwitują podczas zamalowywania farbami ściennymi i nie mogą być trwale zakryte

Nr art.	Kolor	Zawartość ml	Jedn.opak szt.
6028 911 58	biały	400	6



Lakier zabezpieczający do śrub

Właściwości:

- Odporny na wodę, olej i benzynę, rozcieńczone kwasy i ługi
- Szybka i czysta praca nawet na trudno dostępnych częściach
- Ochrona pracy przed ingerencją osób niepowołanych poprzez udokumentowanie nieuprawnionego odkręcenia śrub i połączeń
- Dokumentuje zachowanie jakości, kontrolę produkcji i testowanie produktów (za pomocą lakowej pieczęci)

Obszary zastosowań:

- Jest niezastąpiony do zabezpieczania wszelkiego rodzaju połączeń śrubowych w budowie maszyn, mechanice precyzyjnej, przemyśle samochodowym i elektronice

Zastosowanie:

- Proste, uniwersalne i bezpośrednie zastosowanie: nanosić na żądane miejsce



Nr art.	Kolor	Zawartość g	Jedn.opak szt.
2697 192 901	żółty	20	1
2697 192 902	czerwony	20	1
2697 192 903	niebieski	20	1
2697 192 904	zielony	20	1
2697 192 905	biały	20	1

Środek antykorozyjny w sprayu

Corro

Właściwości:

- Spray antykorozyjny jest filmem ochronnym z atestem TÜV; trwale zabezpiecza narzędzia i precyzyjne części wykonane z metalu tworząc suchą, woskową warstwę

Obszary zastosowań:

- Spray może być stosowany jako bezpieczna ochrona antykorozyjna surowych, nielakierowanych części metalowych; jako ochrona antykorozyjna oraz do konserwacji narzędzi i części precyzyjnych

Uwaga:

- Po zakończeniu malowania należy odwrócić puszkę do góry dnem i spryskać (pusty zawór)



Nr art.	Zawartość ml	Jedn.opak szt.
0897 901	400	6

Zaznaczanie

Markery w sprayu

UpSideDown – klasyczny marker budowlany

Właściwości:

- Oznakowania możliwe na ziemi i nad głową
- Ze specjalną nasadką natryskową

Zakres zastosowania:

- Bardzo dobra przyczepność na asfalcie, betonie, kamieniu, ziemi, drewnie



Nr art.	Kolor	Zawartość ml	Jedn.opak szt.
0897 353 500	biały	500	12
0897 363 500	żółty	500	12
0897 373 500	różowy	500	12
0897 383 500	niebieski	500	12
0897 393 500	zielony	500	12
0897 396 500	pomarańczowy	500	12
0897 395 500	czerwony	500	12



Akcesoria do znakowania

Odpowiednie do markerów UpSideDown

Właściwości:

- Mocny, prawie nietłukący się plastik
- Bardzo lekki, ergonomiczny, wygodny w użyciu
- Regulowany i przesuwany uchwyt na pojemniki
- Rowek do bezpiecznego trzymania pojemnika

Każdy pręt do znakowania lub pistolet jest dostarczany z opisem użycia

Nr art.	Nazwa
0897 399 1	pręt do znakowania
0897 399 2	pistolet do znakowania



Marker w sprayu

Precyzyjny, drobny strumień natrysku 360°.

Zastosowanie:

- Możliwość natrysku w każdej pozycji dzięki specjalnemu zaworowi
- Z głowicą piszącą do czystego znakowania, np. do znakowania drzew



Nr art.	Kolor	Zawartość ml	Jedn.opak szt.
0897 312 500	żółty	500	12
0897 322 500	różowy	500	12
0897 332 500	niebieski	500	12
0897 342 500	biały	500	12
0897 352 500	czerwony	500	12
0897 362 500	zielony	500	12



Starter w sprayu



Spray rozruchowy do silników 2- i 4 - suwowych

Obszar zastosowania:

- Poprawia właściwości rozruchowe 2- i 4 - suwowych silników benzynowych i Diesla, zwłaszcza w mokrych i zimnych warunkach
- Należy rozpylić produkt bezpośrednio do otworu wlotowego lub filtra powietrza i uruchomić silnik

Obszary zastosowań:

- Idealny do silników z rozrusznikiem, takich jak silniki łodzi, pompy napędzane silnikiem, generatory zasilania awaryjnego, maszyny budowlane

Uwaga:

- Po kilku nieudanych próbach uruchomienia silnika, przed ponownym użyciem sprayu, należy sprawdzić, czy nie ma innych przyczyn usterki
- Nie należy przechowywać produktu w pobliżu otworów wentylacyjnych ogrzewania lub innych źródeł ciepła w pojeździe



Nr art.	Zawartość ml
0894 020 300	300

Wykrywacz nieszczelności Leckfinder



Środek do badania szczelności instalacji sprężonego gazu, gazu grzewczego i sprężonego powietrza wszystkich typów.

Właściwości:

- Zawiera środek antykorozyjny
- Niepalny

Obszary zastosowań:

- Uniwersalne zastosowanie do szybkiego wyszukiwania nawet najmniejszych wycieków
- Idealny do kontroli: połączeń spawanych, połączeń śrubowych, zaworów lub zasuw na przewodach ciśnieniowych, nieszczelności w podgrzewaczach gazu, przewodach doprowadzających gaz, zegarach sterujących, oponach i zaworach

Informacje techniczne:

- Po rozpyleniu, nieszczelności są sygnalizowane przez tworzenie się pęcherzyków piany
- Kontrola DVGW

Odporność na temperaturę:

- 0 °C do +50 °C



Nr art.	Wersja	Zawartość l	Jedn. opak. szt.
0894 010 400	pojemnik 1x	0,4	15
0894 611 500	pusty pojemnik Fillup	0,4	1
0894 610 10	kanister Fillup	10	1

Klej w sprayu

Ze specjalną głowicą spryskującą, zapewniającą nieprzywierającą aplikację.

Właściwości: nie zawiera chlorowanych rozpuszczalników.



Obszary zastosowania:

- Trwale i szybko wiąże ze sobą większość tworzyw sztucznych, pianki, styropian, tkaniny, filc, korek, folię, drewno, papier, tekstylia i skórę
- Styropian może być klejony po przeprowadzeniu testu tolerancji; jeśli po czasie reakcji wynoszącym ok. 60 minut nie można stwierdzić żadnych zmian w obrabianym materiale, przydatność jest udowodniona

Zastosowanie:

- Przed użyciem dobrze wstrząsnąć pojemnikiem
- Najlepsza odległość oprysku to 30 cm
- Spryskaj powierzchnie klejące obu łączonych części i dociśnij je do siebie, aby się dopasowały; późniejsza korekta nie jest już możliwa
- Czas odpowietrzenia, w zależności od obrabianego materiału wynosi ok. 5 - 10 min

Nr art.	Zawartość ml	Jedn. opak szt.
0894 042 500	500	15



Środek uszczelniający

Gotowa do użycia gładź uszczelniająca.

Preparat natrykuje się po nałożeniu masy uszczelniającej, a następnie wygładza się go za pomocą środka do wygładzania fug, np. RECA Fugenprofi 0891 703. Należy usunąć nadmiar materiału na szybach (odpowiednim produktem do nanoszenia jest środek reca z rozpylaczem 0897 441 2)

Obszary zastosowań:

- Do czystego i równomiernego ściągania/usuwania spoin uszczelniających

Uwaga:

Może powodować korozję podczas spoinowania elementów stalowych. Na chłonnych podłożach mogą wystąpić zmiany koloru. Nie stosować na powierzchniach nasiąkliwych wodą lub pęczniejących.

Nr art.	Zawartość l
0894 510 400	0,4
0894 510 500	5



Odświeżacz powietrza Air Refresh

Do zwalczania nieprzyjemnych zapachów

Skuteczne usuwanie zapachów we wnętrzach; idealny do pojazdów. Areca odświeżacz powietrza Air Refresh neutralizuje wszelkiego rodzaju nieprzyjemne zapachy i zapewnia długotrwały, świeży zapach.

W przypadku stosowania we wnętrzach pojazdów należy:

1. Wyłączyć silnik.
2. Następnie rozpylić krótki strumień (1 sekunda) przez otwarte drzwi; potem zamknąć drzwi i odczekać przez 5-10 minut.
3. Na koniec należy dobrze przewietrzyć pojazd.

W przypadku stosowania we wszystkich innych pomieszczeniach wystarczy rozpylić krótki strumień bezpośrednio do pomieszczenia.

Nr art.	Zawartość ml	Jedn. opak szt.	Wersja
0894 030 600	600	12	pojemnik 1x



Nie stosować na ludzi/zwierzęta.

Woda destylowana

Właściwości:

- Najlepiej nadaje się do nawilżaczy powietrza
- Ciecz, bezbarwna
- Bezzapachowa
- Wartość pH w 20°C

Odporność na temperaturę:

- Temperatura topnienia / temperatura zamarzania: 0 °C
- Początkowa temperatura i zakres wrzenia: 100 °C

Nr art.	Zawartość l	Jedn.opak. szt.
2697 903 025	25	1



Środek antyadhezyjny do drewna

Środek oddzielający i smar do obróbki drewna

Zakres zastosowania:

- Bezsilikonowy środek rozdzielający i smarujący tworzący film
- Zapobiega przyklejaniu się i rozmazywaniu żywicy (wiórów i mączki drzewnej)
- Ma działanie czyszczące
- Zapobiega korozji
- Właściwości wypierające wilgoć
- Pielęgnuje i ochrania narzędzia i maszyny

Obszary zastosowań:

- Do stosowania na wszystkich maszynach do obróbki drewna
- Możliwość stosowania na surowych stołach maszynowych

Wskazówki:

- Smar nie zawiera silikonu i wosku
- Bezbarwny o charakterystycznym zapachu
- Należy go nanieść (aerazol/ rozpylacz ciśnieniowy) i w razie potrzeby wytrzeć szmatką
- Nie nakładać bezpośrednio na powierzchnię obrabianego przedmiotu
- W przypadku części malowanych konieczne są próby wstępne
- Zachować odległość oprysku 20 cm



Nr art.	Zawartość l
0894 400 005	5

Napełniacz Ulith

Napełniacz Ulith to specjalny produkt do sprawdzania i uzupełniania ciśnienia w systemach membranowych-grzewczych i zaopatrzenia w olej. Napełniacz ma właściwości antykorozyjne i nie zawiera azotu.

Nr art.	Nazwa	Zawartość ml	Jedn.opak. szt.
2697 890 20	niepalny	400	12
2697 890 21	palny	400	12
2697 890 22	zablokowany adapter	-	1



Aksesoria Fillup

Zalety:

- RECA arecal Fillup przyczynia się do eliminacji/wyrzucania pustych puszek. Znika problem pólpełnych, wadliwych pojemników z aerozolem. Opryskiwanie czystym powietrzem nie niszczy ziemskiej powłoki ozonowej

Cechy:

- Przeciwybuchowy, do wielokrotnego napełniania, wytrzymały
- Poręczny system pojemników
- Ciśnienie robocze 12 bar, ciśnienie rozrywające 50 bar

Zestaw części zamiennych:

- Zawór, 2 pokrętła, 2 pokrętła z przedłużkami
- Kurek odpływowy 0892 600 007 dla kanistra 10 l: 0896 610 10, 0896 620 10
- Kurek odpływowy 0892 600 008 dla kanistra 10 l: 0895 110 10, 0895 411 10, 0896 630 10, 0897 610 10

Nr art.	Wersja	Rys.
0892 700 001	Adapter Air	1
0892 700 002	Stacja Air	2
0892 600 007	Kurek odpływowy do kanistra z tworzywa szt. Ø A 46,1 mm, Ø B 50,1 mm, skok gwintu 4 mm	3
0892 600 008	Kurek odpływowy do kanistra z tworzywa szt. Ø A 50,2 mm, Ø B 54,8 mm, skok gwintu 5 mm	3
0892 700 003	Set wymienny	5
2697 900 052	Kurek odpływowy z odpowietrzeniem do 25 l acetonu. Kanister z blachy.	



Butelka ze spryskiwaczem

Właściwości:

- Nie nadaje się do cieczy zawierających aceton
- Szczelnie zamknięta
- Brak ryzyka wycieku podczas transportu lub przy przewróceniu się

Zastosowanie:

- Regulacja od silnego strumienia do delikatnej mgielki

Nr art.	Wersja	Zawartość l
0897 441 2	zielona głowica	0,5
2697 128 740	niebieska głowica	0,75
2697 166 34	czerwona głowica	0,6



Rozpylacz ciśnieniowy z pompką

Właściwości:

- Nie nadaje się do cieczy zawierających aceton

Zastosowanie:

- 1) Wzrost ciśnienia w zbiorniku z cieczą w wyniku pompowania
2. Nacisk kciuka na przycisk spryskiwania jest wystarczający do równomiernego, stałego rozpylania
3. Delikatny natrysk ustawia się przez obrót nakrętki dyszy

Zalety:

- Z mosiężną dyszą
- Regulacja strumienia natrysku od silnego do delikatnego

Nr art.	Zawartość l
0892 600 06	1



Przegląd chemii RECA S

	RECA S 10 Uszczelniacz akrylowy; do wnętrz	RECA S 11 Akryl strukturalny	RECA S 20 Akryl malarski	RECA S 16 Uszczelniacz do dachów	RECA S 17 Silikon octowy	RECA S 18 Silikon neutralny
Baza surowca	dyspersja akrylowa	poliakrylan	dyspersja akrylowa	kauczuk syntetyczny	uszczelniacz silikonowy, octowy	polisiloksan
Absorbacja ruchu	ok. 7,5 %	13 %	maks. 20 %	maks. 25 %	25 %	25 %
Czas kożuszenia **	ok. 5 min.	ok. 10 – 20 min.	ok. 10 min.	ok. 5 min.	ok. 13 min.	10 – 15 min.
Czas twardnienia **	ok. 1 mm / 24 h	1 - 2 mm / 24 h	1-2 mm / 24 h	1-2 mm / 24 h	ok. 2 mm / 24 h	1 mm/24 h
Odporność temperaturowa	-20 do +80 °C	-20 do +80 °C	-25 °C do + 80 °C	-25 do +80 °C	-30 do+150 °C	-50 do +150 °C
Temperatura obróbki	+5 do +40 °C	+5 do +45 °C	+5 °C do+ 40 °C	+5 do +40°C	+5 do+40 °C	+5 do +45 °C
Możliwość pokrywania*	tak	tak	tak	nie	nie	nie
Tolerancja pokrywania *	tak	tak	tak	tak	nie	tak
Właściwości grzybobójcze	nein		nein	nie	tak	tak
Twardość Shore A	ok. 20 jednostek	ok. 35 +/- 5	14 +/- 5	ok. 25 +/-5	ok. 20 jednostek	18 +/- 3
Gęstość	1,68 g/cm ³	1,63 g/cm ³	1,54 g/cm ³	0,95g/cm ³ (kolor), 0,93 g/cm ³ (transparentny)	0,99 g/cm ³	1,02 g/cm ³
Magazynowanie	12 mies. w +5 i 25 °C	12 mies.	24 mies.	24 mies.	12 mies. w +5 i +25 °C	12 mies.
Wytrzymałość na rozciąganie				-	1,2 ÷ 1,5 N/mm ² DIN 53504	1,0 ÷ 1,4 N/mm ² DIN 53504

* Nadających się farbami ** w 23 °C / 55 r. F.

Ogólne wytyczne

Podczas przetwarzania chemii RECA S należy przestrzegać opisanych poniżej "złoty zasad"

Stan podłoża

Podłoże musi być czyste, suche, odkurzone i pozbawione bitumów (z wyjątkiem specjalnie przystosowanych uszczelniaczy). Ewentualne pozostałości oleju, smaru, rdzy lub wody należy usunąć przed użyciem uszczelniacza.

Mocowanie/przywieranie środka

Szczeliwo podczas obróbki może mieć przyczepność tylko na 2 bokach. Każde dalsze przyleganie może spowodować powstanie pęknięć naprężeniowych podczas ruchu, które wówczas nie gwarantują już szczelności połączenia. W celu uniknięcia przylegania trzech płatów, należy wypełnić fugę.

Wymiarowanie fug

Optymalna fuga powinna być mniej więcej o połowę głębsza w stosunku do szerokości.

Należy zważać także na:

- Minimalną szerokość fugi

Minimalna szerokość spoiny musi być tak zwymiarowana, aby nie została przekroczona dopuszczalna całkowita deformacja uszczelniacza. Przykład: ruch w szczelinie = 1 mm, całkowite odkształcenie uszczelniacza 10 %; wymaga to minimalnej szerokości szczeliny 10 mm. Szerokość spoin mniejsza niż 6 mm nie jest dopuszczalna przy pracy z materiałami uszczelniającymi (wyjątek: uszczelnianie szkła).

- Maksymalna szerokość fugi

Maksymalna szerokość spoiny wskazuje na to, jak dobra jest stabilność uszczelniacza. Stabilność to właściwość uszczelniacza do pozostania w złączeniu po obróbce bez spływania lub wykazywania wybrzuszeń. Stabilność można określić za pomocą normy kontrolnej.

RECA S 300 Silikon wysokotemperaturowy	RECA S 77 Clearfix	RECA S 78 MS Polimer	RECA S 79 Sealfix	RECA S 80 Klej Fix-it Ultra	RECA S 21 1 K PU Montagekleber	RECA S 15 Folienkleber Dampfbremse
Uszczelniacz silikonowy, octowy	Polimer hybrydowy	Polimer hybrydowy (MS)	Uszczelniacz silikonowy	Polimer MS	Polyurethan	Spezialklebstoff
25 %	maks. 20 %	25 %	maks. 25 %	maks. 25 %		-
ok. 6 min.	ok. 10 min.	ok. 10 min.	ok. 5 min.	ok. 10 do 15 min.	offene Zeit trocken: 5 Minuten	-
ok. 2 mm/24 h	ok. 2 mm/24 h	ok. 2 mm / 24 h	2-3 mm / 24 h	ok. 2 mm / 24 h	ok. 2,5 mm / 24 Std.	-
-60 do +260 °C (+300 °C krótkoterminowo)	-40 °C do + 100 °C	-40 do +90 °C	-40 °C do +180 °C	-40 °C do +100 °C	-30 do +110 °C	-40 bis +80°C
+5 bis +40 °C	+5 °C do +40 °C	+5 do +40 °C	+5 °C do +40 °C	+5 °C do +40 °C	+7 do +25 °C	+5 bis +40°C
nie	tak, z wyjątkiem lakierów na bazie żywicy akrylowej	tak, z wyjątkiem lakierów na bazie żywicy akrylowej	nie		tak	-
nie	tak, z wyjątkiem lakierów na bazie żywicy akrylowej	tak, z wyjątkiem lakierów na bazie żywicy akrylowej			tak	-
nie	tak	nie				-
ok. 25 jednostek	ok. 22 jednostek	ok. 60 jednostek	18 jednostek	55 jednostek		-
1,06 g/cm ³	1,03 g/ml	ok. 1,55 g/cm ³	1,00 g/cm ³	1,57 g/ml	1,52 g/cm ³	1,15 g/cm ³
12 mies. w +5 i +25 °C	9 mies.	12 mies. w +5 i +25 °C	12 mies.	12 mies.	12 mies. w +7 i +25 °C	18 Monate
1,7 N/mm ² DIN 53504		1,7 N/mm ² DIN 53504	1,3 N/mm ² Din 53504	2,2 N/mm ² DIN 53504	10,5 N/mm ² DIN EN 204-D1 7,6 N/mm ² (WAT 91)	-

Ogólnie rzecz biorąc, materiały uszczelniające (w budownictwie nadziemnym) wypełniają do 30 mm szerokości spoiny. W publikowanych tabelach maksymalna szerokość spoiny podawana jest jako 35 mm.

Tolerancja pokrywania

Uszczelniacze, które można malować, to takie, które mają dobrą przyczepność do malowanego podłoża i mogą być zamalowywane w obszarze krawędziowym farbami odpowiednimi do tego celu w zakresie 1 mm.

Malowanie

Uszczelniacze, które można później pomalować lub polakierować, to uszczelniacze nadające się do malowania. Ze względu na dużą ilość farb i lakierów dostępnych na rynku, zalecamy zawsze przeprowadzenie wstępnych testów. Spoin dylatacyjnych nie należy zasadniczo malować, gdyż może dojść do pęknięcia warstwy wierzchniej i tym samym do nieszczelności.

Wszystkie dane są wartościami laboratoryjnymi, które mogą odbiegać w praktyce i dlatego nie stanowią gwarancji określonej właściwości (różnorodność szczegółów i możliwych kombinacji nie może być rozpatrywana). Obowiązkiem użytkownika jest odpowiednie poinformowanie się. Nie można zagwarantować określonego wyniku ze względu na niemożliwy do określenia charakter warunków obróbki. Zdecydowanie zaleca się, aby użytkownicy przeprowadzali własne testy, aby zapewnić osiągnięcie pożądanego rezultatu.

Uszczelniacz akrylowy S 10

Do fug wewnętrznych

Właściwości:

- Można go malować

Obszary zastosowania:

- Przylega do drewna, betonu, gazobetonu, tynku i cementu azbestowego
- Połączenia muszą być odfuszczone, odkurzone, niezmrzone i suche
- W przypadku podłoży o dużej chłonności (np. gazobeton), należy wstępnie pokryć spoiny wodnym uszczelniaczem akrylowym i pozostawić do wyschnięcia na co najmniej 30 min

Nr art.	Kolor	Zawartość ml	Jedn.opak. szt.
0898 110	biały	310	25
0898 112	szary	310	25



Uszczelniacz akrylowy S 11

Powierzchnia zbliżona do tynku

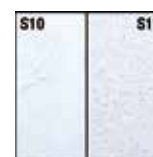
Właściwości:

- Odporny na warunki atmosferyczne, światłotwały
- Nadaje się do malowania
- Neutralny zapach
- Nie zawiera rozpuszczalników
- Gotowe do użycia jednoskładnikowe szczeliwo na bazie żywicy akrylowej
- Chropowata powierzchnia zbliżona wyglądem do tynku

Obszary zastosowań:

- Do stosowania wewnątrz i na zewnątrz

Nr art.	Kolor	Zawartość ml	Jedn.opak. szt.
0898 011	biały	310	20



Akryl malarski S 20

Jakość premium

- Szybki, odporny na deszcz 1-komponentowy uszczelniacz akrylowy do zastosowań wewnętrznych i zewnętrznych
- Maksymalna absorpcja ruchu do 20%
- Do uszczelniania połączeń i fug o umiarkowanym naprężeniu dylatacyjnym i bez stałego obciążenia wilgocią (np. między powierzchniami betonowymi, murowanymi, tynkowymi, włókno-cementowymi, płytami gipsowo-kartonowymi, drewnem, twardym pcv, itp.)
- Nie może być stosowany w pomieszczeniach sanitarnych, na kamieniu naturalnym, na podłożach bitumicznych i fugach mających stały kontakt z wilgocią
- Należy przestrzegać zapisów w karcie danych technicznych

Nr art.	Kolor	Zawartość ml	Jedn.opak. szt.
0898 120	biały	310	25
0898 122	szary	310	25



Silikon octowy S17

Uszczelniacz 1-składnikowy

Właściwości:

- Trwale elastyczny, odporny na warunki atmosferyczne
- Działanie grzybobójcze
- Odporny na promieniowanie UV, octowy

Zakres zastosowania:

- Do rozszerzania i uszczelniania szczelin w pomieszczeniach i na zewnątrz
- Do szerokiego zakresu zastosowań w rzemiośle, przemyśle i w gospodarstwie domowym
- Przeznaczony do uszczelniania połączeń w instalacjach sanitarnych, oknach i drzwiach

Nr art.	Kolor	Zawartość ml	Jedn. opak. szt.
0898 311 4	transparentny	310	25
0898 311 5	biały	310	25
0898 311 6	szary	310	25
0898 311 7	czarny	310	25
0898 311 9	jasno-szary	310	25



S 18 Silikon neutralny bez zawartości MEKO (metyloetyloketoksyemu)

Neutralnie sieciujący, niskoemisyjny uszczelniacz silikonowy do uszczelniania spoin ścian zewnętrznych.

Zakres zastosowania:

Do elastycznego uszczelniania szczelin dylatacyjnych i fug w budownictwie nadziemnym, w branży sanitarnej oraz w branży szklarskiej i okiennej.

Zakres zastosowania:

Elastyczne uszczelnienie konstrukcji szklanych i metalowych/ aluminiowych. Nadaje się do ścian i podłóg, w pomieszczeniach wewnętrznych i zewnętrznych

Uwaga:

Nie nadaje się do uszczelniania basenów, akwariów.

Zalety:

- Nie zawiera toksycznego związku MEKO
- Kontrola EC 1PLUS = bardzo niski poziom emisji
- Zredukowany zapach oksymu
- Neutralne sieciowanie, nie zawiera kwasów i ługów, dlatego nadaje się również do podłoży alkalicznych i metalicznych (zminimalizowana korozja metali)
- Trwały kolor, odporny na działanie czynników atmosferycznych i promieniowania UV
- Zawiera środki grzybobójcze i bakterio-bójcze dla długotrwałej ochrony przed pleśnią i glonami
- Przylega bez gruntowania do wielu podłoży, takich jak płytki ceramiczne, emalia, stal nierdzewna, aluminium, miedź, blacha biała (ocynowana), szkło i lakierowane/lazurowane drewno



Nr art.	Kolor	Zawartość	Jedn. opak. szt.
0898 314 1	transparentny	310	25
0898 314 2	biały	310	25
0898 314 4	brązowy	310	25
0898 314 5	szary	310	25
0898 314 6	czarny	310	25
0898 314 7	antracyt	310	25

Silikon - do szkła i kamienia

Do uszczelniania kamienia naturalnego, fasad szklanych, szkła izolacyjnego.

Doskonale nadaje się do spoinowania marmuru, granitu i kamienia naturalnego, ponieważ nie zawiera plastyfikatorów. Ze względu na wysoką siłę klejenia, idealnie nadaje się do elewacji oraz do uszczelniania basenów, pokryw basenowych.

Nr art.	Kolor	Zawartość ml	Jedn. opak. szt.
0898 910 001	biały	310	12
0898 910 002	transparentny	300	12
0898 910 003	srebrno-szary	300	12



Silikon budowlany/ fasadowy

Fugi okienne, mury, fugi elewacyjne, fugi ruchome.

Silikon budowlany i okienny to neutralnie sieciujący środek uszczelniający do profesjonalnego fugowania spoin w gospodarstwie domowym i na budowie. Przeznaczony do uszczelniania spoin okiennych, jak również do używania w zakładach stolarskich, łazienkach i kuchniach.

Nr art.	Kolor	Zawartość ml	Jedn. opak. szt.
0898 910 004	transparentny	300	12



Uszczelniacz do systemów wentylacyjnych S12

Właściwości:

- Gotowa do użycia 1-komponentowa masa uszczelniająca na bazie poliakrylowej
- Spełnia wymagania VDI 6022/1 z lipca 1998 (higieniczne dla systemów wentylacyjnych i klimatyzacyjnych)
- Właściwości grzybobójcze, antybakteryjne; bez zawartości silikonu
- Może być stosowany również na wilgotne podłoża
- Brak nieprzyjemnego zapachu

Obszary zastosowań:

- Do spoinowania kanałów wentylacyjnych, recyrkulacyjnych systemów klimatyzacyjnych oraz systemów grzewczych i chłodniczych
- Może być również stosowany szczególnie jako izolacja akustyczna dla połączeń blacharskich
- Ponieważ uszczelniacz kanałów wentylacyjnych jest plastyczny, nie powinien być stosowany do spoinowania szczelin dylatacyjnych

Uwagi:

- Nie stosować w temperaturze poniżej +5 C°
- Po całkowitym utwardzeniu można lakierować
- Woda uwalniana podczas utwardzania może prowadzić do korozji blach żelaznych i miedzianych

Nr art.	Zawartość ml	Kolor	Jedn. opak. szt.
0898 012	310	szary	12



Silikon do przemysłu spożywczego GS202



1- komponentowy uszczelniacz silikonowy

Właściwości:

- Elastyczny, jednoskładnikowy uszczelniacz silikonowy
- Sieciowanie octanowe

Zakres zastosowania:

- Szczególna przydatność w sektorze żywności i wody pitnej
- Uszczelnianie basenów pływackich/ kąpielowych

Zalety:

- Trwała odporność na wilgoć
- Nie zawiera substancji grzybobójczych
- Przeznaczony do elastycznego uszczelniania fug w sektorze wody pitnej/ żywności
- Dobry do klejenia szklanych akwariów zgodnie z DIN 32 622

Zastosowanie:

- Powierzchnie sklepane muszą być czyste, tzn. odkurzone, odtłuszczone, nośne i suche
- Odporność na temperaturę: -40 °C do +160 °C
- Temperatura stosowania: +5 °C do +40 °C



Nr art.	Kolor	Zawartość ml	Jedn. opak. szt
0898 910 010	szary aluminiowy	310	12
0898 910 011	czarny	310	12
0898 910 012	transparentny	310	12



Silikon wysokotemperaturowy S 300



1- komponentowy; sieciowanie octanowe

Właściwości:

- Odporność na temperaturę do +260 °C (krótkotrwale do +300 °C)
- Odporny na starzenie się i działanie czynników atmosferycznych
- Dobra odporność na promieniowanie UV
- Bardzo dobra przyczepność do powierzchni szklanych i glazurowanych
- Wulkanizuje się do trwale elastycznej czerwonej masy

Zakres zastosowania:

- Do uszczelniania spoin i połączeń w sektorze przemysłowym i budowlanym, gdzie wymagana jest odporność na wysokie temperatury
- Szczególnie przydatny w branży grzewczej, sanitarnej do uszczelniania rur dymowych (zastępuje kit kotłowy)

Informacje techniczne:

- Dopuszczalne odkształcenie całkowite: 25%

Nr art.	Kolor	Zawartość ml	Jedn. pak. szt.
0898 313	czerwony	310	12



Silikon RTV

ergo.

Neutralnie sieciujący, 1- komponentowy silikon RTV

Silikon RECA arecal RTV w praktycznym pojemniku ciśnieniowym; stosowany najczęściej jako klej i uszczelniacz w miejscach, gdzie należy skleić lub uszczelnić źródła ciepła/ chłodu, lub gdzie należy zabezpieczyć elementy przed działaniem czynników zewnętrznych (wibracje, uderzenia, woda, chemikalia).

Właściwości:

- Bardzo słaby zapach
- Nie powoduje korozji
- Odporność na wysokie temperatury
- Bardzo dobra odporność chemiczna
- Bardzo łatwa obróbka dzięki wypełnieniu gazem napędowym

Zakres zastosowania:

- Klejenie i uszczelnianie urządzeń gospodarstwa domowego (np.: piekarnik, ceramiczna płyta grzewcza)
- Uszczelnianie elementów elektronicznych (np. akumulatorów)
- Uszczelnienie w sektorze silnikowym (np: układy wpustowe, pompy oleju, miski olejowe, osłony łożysk wałka rozrządu, osłony skrzyni biegów, osłony przednie)



Nr art.	Zawartość ml	Kolor	Jedn. opak. szt.
0987 311 061	200	czarny	1

Klei i uszczelnia MS S 78

Uniwersalny - bezwonny - bez zawartości silikonu



Właściwości:

- Odporny na promieniowanie UV, neutralny, prawie bezwonny, bez zawartości silikonu
- Możliwość malowania (nie używać lakierów akrylowych na bazie żywic)

Zakres zastosowania:

- Doskonała przyczepność do wielu podłoży takich jak szkło, powierzchnie szklone, emalia, epoksyd, poliester, twarde PCV, stal nierdzewna i malowane drewno
- Do stosowania wewnątrz i na zewnątrz
- Do prac związanych z klejeniem i uszczelnianiem w konstrukcjach metalowych i drewnianych, w budownictwie i przy wyposażaniu wnętrz
- Do klejenia płyt, listew drewnianych, parapetów, progów, listew przypodłogowych
- Jako masa konstrukcyjna do karoserii i połączeń metalowych
- Do uszczelniania i klejenia w budownictwie okrętowym
- Wypełniacz-masa szpachlowa do pęknięć i nierównych powierzchni



Nr art.	Kolor	Zawartość ml	Jedn. opak. szt.
0898 511 1	biały	290	12
0898 511 2	szary	290	12
0898 511 3	czarny	290	12
0898 511 16	testa di moro	290	12

Klei i uszczelnia S 77 Clearfix



1- komponentowy klej i uszczelniaacz.

Właściwości:

- 1- komponentowy klej i uszczelniaacz na bazie hybrydowej
- Brak odporności na promieniowanie UV
- Krystalicznie czysty, idealny do niewidocznych łączeń
- Po utwardzeniu pozostaje elastyczny
- Ma wysoką wytrzymałość mechaniczną; nadaje się do dużych obciążeń
- Trwałe, elastyczne łączenie przy dużych obciążeniach, wysoka wytrzymałość na rozciąganie, odporny na wibracje, tłumiący dźwięki
- Możliwość malowania

Obszary zastosowań:

- Na prawie wszystkich materiałach; tylko do zastosowań wewnętrznych
- Doskonała przyczepność do większości materiałów budowlanych i przemysłowych takich jak drewno, szkło, metal, aluminium, aluminium anodowane, mosiądz, miedź, twarde PCV



Nr art.	Kolor	Zawartość ml	Jedn. opak. szt.
0898 511 9	przejrzysty jak szkło	300	12



Klei i uszczelnia S 79 Sealfix



1- komponentowy klej i uszczelniaacz

Właściwości:

- Neutralnie sieciujący, 1- komponentowy klej i uszczelniaacz silikonowy
- Idealny do konstrukcji szklanych
- Bardzo dobra odporność na warunki atmosferyczne, starzenie i promieniowanie UV
- Bardzo dobra przyczepność do wielu podłoży, częściowo w połączeniu z preparatem gruntującym Primer
- Nie powoduje korozji

Obszary zastosowań:

- Uszczelnianie połączeń i dylatacji w budownictwie
- Uszczelnienie trwałe przed niekorzystnymi warunkami atmosferycznymi (uszczelnienie przed wodą) na fasadach szklanych, szybach pochyłych, elementach zespolonych drewno-szkło, szybach dachowych i ogrodach zimowych
- Połączenia na elementach szklanych

Temperatura stosowania:

- +5° C do +40° C
- Odporność na temperatury od -40° C do +180° C

Nr art.	Kolor	Zawartość ml	Jedn. opak. szt.
0898 513 1	transparentny	310	20



Universal Primer

Zakres zastosowania:

- Do poprawy przyczepności uszczelniaaczy polimerowych i silikonowych MS na podłożach o zamkniętych porach



Nr art.	Zawartość ml	Jedn. opak. szt.
0898 913	250	1



Klej do folii S15; paroizolacja



Wysokiej jakości klej do folii zapewniający hermetyczne połączenie

Zakres zastosowania:

Do trwałego, szczelnego klejenia paroizolacji jak również folii uszczelniających na murze i betonie, drewnie, tynku, metalu

Zalety:

- Testowany pod kątem niskiej emisji zgodnie z GEV-EMICODE, EC1plus
- Trwale samoprzylepny
- Elastyczny
- Odporny na starzenie
- Testowany systemowo

Uwaga:

Podłoża muszą być nośne, suche, odtłuszczone i odkurzone. Gotowe spoiny nie mogą znajdować się w wodzie stojącej i nie mogą być poddawane stałym obciążeniom mechanicznym.



Nr art.	Kolor	Jedn. opak. szt.	Zawartość ml
0898 715 000	niebieski	12	310

Klej Fix-it ultra S 80



Uniwersalny - bezwonny - bez zawartości silikonu

1- komponentowy klej; mocny o bardzo wysokiej przyczepności początkowej

Właściwości:

- Bardzo wysoka przyczepność początkowa, nie pęcznieje
- Pozostaje trwale elastyczny
- Do szybkiej pracy
- Odporny na warunki atmosferyczne, ale nie na promieniowanie UV
- Bezzapachowy

Obszary zastosowań:

- Doskonała przyczepność do wielu podłoży takich jak szkło, powierzchnie szklone, emalia, porcelana, epoksyd, poliester, twarde PCV, PU, stal nierdzewna, anodowane aluminium, miedź, cynk, ołów, malowane drewno, panele HPL, drewniane listwy, parapety, kamień naturalny, marmur, lustra itp.



Nr art.	Kolor	Zawartość ml	Jedn. opak. szt.
0898 480	biały	290	12

Klej do drewna; wodoszczelny D3

Gotowy do użycia, szybkoschnący klej na bazie PVA; wodoodporny

Właściwości:

- Łatwa obróbka
- Przezroczysty po wysuszeniu
- Wysoka wytrzymałość końcowa
- Krótki czas schnięcia
- Odporny na wysokie temperatury
- Może być przechowywany bez otwierania przez 24 miesiące w suchych i chłodnych warunkach

Obszary zastosowań:

- Obszary wewnętrzne narażone na działanie wody/ wysoką wilgotność względną
- Obszary zewnętrzne nie narażone na działanie czynników zewnętrznych
- Produkcja ościeżnic drzwi i okien do klasy D3 zgodnie z normą EN204
- Wszelkie klejenie w zakresie montażu, konstrukcji i powierzchni

Uwaga:

Materiały przeznaczone do klejenia powinny być równe i dobrze spasowane, a także czyste, suche, odkurzone i odtłuszczone. Szlifowanie gładkich, nieporowatych powierzchni może poprawić przyczepność. Dla wszystkich podłoży zaleca się wykonanie testu przyczepności przed aplikacją.



Nr art.	Kolor	Zawartość g	Jedn. opak. szt.
0898 736 500	biały	500	12

Klej montażowy PU S 21

1- komponentowy, wypełniający fugi



Właściwości:

- Wysoka przyczepność początkowa, bardzo szybkie utwardzanie
- Wysoka wytrzymałość, bezwonny
- Wypełnianie fug
- Mocna, elastyczna spoina klejowa
- Możliwość szlifowania i malowania
- Wysoka odporność na warunki atmosferyczne

Zakres zastosowania:

- Szerokie spektrum przyczepności do wielu materiałów
- Łatwa obsługa
- Termoutwardzalna spoina klejowa
- Nadaje się do klejenia kamienia naturalnego

Zastosowanie:

- Pieni się
- Odporność na temperaturę do +110 °C



Nr art.	Kolor	Zawartość ml	Jedn. opak. szt.
0898 421	beżowy	310	12



Klej antykorozyjny

Cosmo PU

Właściwości:

- Wzmocniony włóknem
- Półtwarda fuga klejowa
- Nie zawiera rozpuszczalników
- Tiksotropowy, nie kapie/ścieka
- Dzięki zawartym w nim pigmentom strukturalnym nie wbija się we włókna drewna
- Pieni się, zwiększa objętość
- Dobra przyczepność do różnych materiałów drewnianych i budowlanych, ceramiki, metali, duroplastów i tworzyw termoplastycznych przy odpowiedniej obróbce wstępnej powierzchni
- Wysoka siła wiązania
- Trwałość temperaturowa

Obszary zastosowania:

- Aluminiowa konstrukcja okien i drzwi; do klejenia narożników transmisyjnych
- Klejenie fug między deskami w kasetach w budownictwie drewnianym, okiennym i w drzwiach
- Budowa schodów i rzemiosło budowlane
- Do klejenia w różnych montażach
- Do różnych obszarów przemysłu



Nr art.	Kolor	Zawartość ml	Jedn. opak. szt.
0898 911 001	kryjący	310	12

Uszczelniacz do dachów S16

Na bazie kauczuku syntetycznego; wodoodporny



Właściwości:

- Tolerancja bitumu
- Przyczepność na mokro (na gładkich powierzchniach)
- Dobra elastyczność
- Odporny na promieniowanie UV

Obszary zastosowań:

- Do pracy na dachach płaskich i skośnych
- Do uszczelniania fug i do prac naprawczych

Uwaga:

- Fugi mogą lekko żółknąć po dłuższym kontakcie z wodą. Nie ma to jednak wpływu na jakość materiału.

Nr art.	Kolor	Zawartość ml	Jedn. opak. szt.
0898 414 000	transparentny	310	12
0898 415 000	biały	310	12
0898 416 000	szary	310	12
0898 417 000	czarny	310	12



Pistolet Profi z przekładnią



Pistolet Profi z funkcją stop i przekładnią.

Zakres zastosowania:

Dzięki przekładni można łatwo poddać obróbce zarówno bardzo cienkie, jak i wyjątkowo ciągliwe materiały.
Dzięki aktywacji funkcji stopu, podczas obróbki można nakładać klej punktowo (precyzyjnie).

Zalety:

- Przełączane przekładni (25:1 lub 12:1)
- Aktywna funkcja stopu
- Gumowany uchwyt i spust
- Materiał: stop zabezpieczony przed korozją
- Hak do powieszenia narzędzia



Nr art.	Wersja	Do
0891 001	pistolet	kartuszy 310 ml

Pistolet Eco koaxial

Z niskim oporem wypychania dzięki specjalnemu przełożeniu.
Bardzo stabilna konstrukcja współosiowa dla systemów iniekcyjnych RECA.

Nr art.	Nazwa	Jedn. opak. szt.
0891 021 912	do systemów iniekcyjnych RECA 330 ml	1



Odpowiedni do wszystkich materiałów klejąco-uszczelniających z wyjątkiem S78 i S80

Pistolet Profi

Pistolet Profi z zamkniętą rurką

Cechy:

- Miękki i długi skok/suw
- Niezniszczalna konstrukcja do wkładów standardowych

Nr art.	Wersja	Ciężar g	Do	Jedn. opak. szt.
0891 02	cylinder aluminiowy	800	kartuszy 310 ml	1



Pistolet do silikonu

Do worków

Pistolet do silikonu z przezroczystą rurką (z zamkniętym korpusem).

Zalety:

- Przezroczysta plastikowa rura: dzięki czemu zawsze można zobaczyć, który produkt znajduje się w pistolecie
- Automatyczna redukcja ciśnienia: dzięki temu nie dochodzi do wypływania silikonu
- Wygięty drążek: można go zawiesić w dowolnym miejscu (np. przerywając pracę)
- Obrotowa rura: możliwość dostosowania do każdego środowiska pracy

Nr art.	Wersja	Ciężar g	Do	Jedn. opak. szt.
0891 021	Cylinder ze szkła plexi	920	do worków 600 ml	1



Pistolet standardowy

Właściwości:

- Wersja z hartowanymi elementami, które ulegałyby zużyciu

Nr art.	Wersja	Ciężar g	Do	Jedn. opak. szt.
0891 0	korpus otwarty	600	kartusza 310 ml	1



Pistolet Skelett

Standardowy

Właściwości:

- Lakierowana wersja do wkładów standardowych, normowanych
- Pistolet szkieletowy z gładkim ramieniem pchającym o przekroju 6-kąta

Nr art.	Wersja	Ciężar g	Do	Jedn. opak. szt.
0891 00	szkieletowy	500	kartuszy 310 ml	1



Pistolet ciśnieniowy

Właściwości:

- Do szybkiej i racjonalnej obróbki materiałów uszczelniających
- Gwint przyłączeniowy 1/4", 2-4 bar

Nr art.	Ciśnienie bar	Do	Jedn. opak. szt.
0891 01	2 - 4	kartuszy 310 ml	1



Zestaw do fug

Profesjonalne fugi

RECA Handwerk Fugenprofi zawiera 3 specjalne narzędzia do różnych zastosowań w spoinowaniu.

Właściwości:

- Odporny na działanie kwasów, ścieranie; wysoce elastyczny

Zakres zastosowania:

- Dzięki ostrym krawędziom można doskonale usunąć z podłoża pozostałości silikonu i zabrudzenia

Zastosowanie:

Po użyciu profil fugowy wystarczy przetrzeć. Silikon nie przywiera do narzędzia.

Nr art.	Nazwa
0891 703	Zestaw do fug 3 częściowy



Akcesoria do kartuszy silikonowych

Wymienne dysze, adaptory kątowe, nasadki uszczelniające.

Właściwości:

- Nadaje się do wszystkich standardowych wkładów o pojemności do 310 ml
- Ułatwia fugowanie i klejenie w trudno dostępnych miejscach

Zastosowanie:

- Nakładka uszczelniająca uszczelnia rozpoczęte kartusze, co zapobiega ich wysychaniu

Nr art.	Nazwa	Wersja	Jedn. opak.
0891 730	20 szt. zaślepek 10 szt. 45° adapterów	do kartuszy do 310 ml	20
0891 731	dysza kartuszy	do kartuszy do 310 ml	1
0891 732	dysza z zaślepką	do kartuszy do 310 ml	1
0891 730 001	dysza do worka z folią	do 400 lub 600 ml folii	



Sznur o przekroju okrągłym

Wykonany z pianki polietylenowej o zamkniętych porach (PE). Do wypełniania szczelin dylatacyjnych, szczelin połączeniowych, uszczelnień profilowych, w celu związarowania głębokości szczeliny i uniknięcia wielopłaszczyznowego przylegania.

Właściwości:

- Nie zawiera plastifikatorów
- Wodoszczelny
- DIN 1845
- Do szczelin dylatacyjnych w budownictwie nadziemnym
- Nieograniczony okres trwałości

Nr art.	Ø mm	Jedn. opak. m/opak.
0898 999 006	6	10
0898 999 010	10	5
0898 999 015	15	5
0898 999 020	20	5
0898 999 106	6	1,5
0898 999 110	10	0,6
0898 999 115	15	250
0898 999 120	20	150
0898 999 125	25	100
0898 999 130	30	80



Cement do montażu szybkiego

Ulith-Fix 5

- Szybkowiążąca zaprawa montażowa do stosowania wewnątrz i na zewnątrz budynków
- Zastosowanie np. w instalacjach sanitarnych i elektrycznych do mocowania, kotwienia, napraw, montażu i uszczelniania
- Czas pracy ok. 5 - 7 minut, obciążalność po ok. 15 minutach, temperatura pracy powyżej +5 °C (temperatura powietrza i obiektu)
- Wydajność: z 1 kg Ulith-Fix - 1,1 litra mokrej zaprawy
- Odporny na warunki atmosferyczne i mróz, wodoodporny, ale przepuszczający parę wodną

Nr art.	Zawartość kg	Jedn. opak. szt.
0898 515 15	15	1 / 44



Cement do montażu szybkiego

Ulith-Fix 2

- Szybkowiążąca zaprawa montażowa do stosowania wewnątrz i na zewnątrz budynków
- Zastosowanie np. w instalacjach sanitarnych i elektrycznych do mocowania, kotwienia, naprawiania, montażu i uszczelniania
- Czas pracy ok. 2 - 4 minuty, obciążalność po ok. 10 minutach, temperatura pracy powyżej +5 °C (temperatura powietrza i obiektu)
- Wydajność: z 1 kg Ulith-Fix - 1,2 l mokrej zaprawy
- Odporny na warunki atmosferyczne i mróz, wodoodporny, ale przepuszczający parę wodną

Nr art.	Zawartość kg	Jedn. opak. szt.
0898 515 12	15	1 / 44



S23 1- komponentowa pianka montażowa. Bez zawartości izocyjanianów

1- komponentowa, uniwersalna pianka konstrukcyjna i wypełniająca S23. Samorozprężalna, gotowa do użycia i w 100% niezawierająca izocyjanianów

- Wysoka stabilność wymiarowa
- Wysoka wydajność wypełniania; ekspansywna
- Dobra przyczepność do wszystkich podłoży (oprócz PE, PP i PTFE)
- Wysoki współczynnik izolacji (izolacja cieplna i akustyczna)
- Bardzo dobre właściwości klejące
- Nie zawiera freonu



Nr art.	Kolor	Zawartość ml	Jedn. opak. szt.
0898 223 500	biały opal	500	12



Pianka montażowa do drzwi. Bez propelentu. 2- składnikowa

Właściwości:

- Zgodność z DIN 4102 B2
- Odporna na promieniowanie UV

Obszary zastosowania:

- Idealna do montażu ościeżnic drzwiowych

Zastosowanie:

- Ilość wystarcza na dokładnie jedną ościeżnicę
- Brak odpadów w postaci w połowie pełnych kartuszy
- Stosowanie: złoż listwy montażowe w kształt litery V i włóż je we wszystkie punkty montażowe spiczastą stroną do góry; po utwardzeniu pianki odetnij wystające listwy montażowe i piankę



Nr art.	Nazwa	Jedn. opak. szt.
0898 228 1	Pianka montażowa do drzwi 210 ml	16
0891 153	Pistolet	1



Pianka ościeżnicowa SPRINT S28

2- składnikowa pianka PU

Właściwości:

- Przyspieszona reakcja, odporność na obciążenia
- Brak odporności na promieniowanie UV
- Niezwykle szybkie utwardzanie niezależnie od wilgotności otoczenia

Obszary zastosowań:

- Montaż stolarki drzwiowej wszystkich typów, a także parapetów
- Wypełnienia otworów i pustych przestrzeni w ścianach
- Przylega do wszystkich standardowych podłoży budowlanych, z wyjątkiem PE, silikonu, środków antyadhezyjnych itp. Doskonała izolacja i właściwości izolacyjne

Zastosowanie:

- Nie wymaga wstępnego nawilżania
- Brak kurczliwości



Nr art.	Kolor	Wypełnienie	Zawartość ml	Jedn. opak. szt.
0898 228 2	zielony	z rurką	400	12

Pianka montażowa, 1- komponentowa

1- komponentowa - uniwersalna piana konstrukcyjna i wypełniająca.

Właściwości:

- Utwardzana wilgocią, 1- komponentowa pianka poliuretanowa
- Nie zawiera gazu (H)FKW (brak potencjału cieplarnianego)

Obszary zastosowań:

- Do izolacyjnego wypełniania szczelin połączeniowych w oknach i skrzynkach roletowych oraz do piankowania otworów w ścianach i innych pustych przestrzeniach

Informacje techniczne:

- Odpowiada klasie materiału budowlanego B3 wg DIN 4102 - część 1.
- Odpowiada klasie F zgodnie z normą DIN-EN13501-1



Nr art.	Kolor	Wersja	Zawartość ml	Jedn. opak. szt.
0898 227 001	beżowy	S 27 z rurką	750	12
0898 994	szary	do pistoletu	750	12
0898 229 001	beżowy	S 29 do pistoletu	750	12

Pianka pistoletowa, 1- komponentowa

1- komponentowa pianka poliuretanowa lato/zima

Właściwości:

- Doskonała stabilność wymiarowa
- Nie zawiera gazu (H)PFC (brak potencjału globalnego ocieplenia)
- Temperatura stosowania: -15 °C do +35 °C
- Temperatura pojemnika: > +5 °C (optymalnie +10 °C do +20 °C)

Informacje techniczne:

- Odpowiada klasie F zgodnie z normą DIN-EN13501-1
- Klasa materiałów budowlanych B3 wg DIN 4102 - część 1



Nr art.	Wersja	Zawartość ml	Jedn. opak. szt.
0898 993	do pistoletu piankowego	750	12



Klej S 30; 1- komponentowy

Isofix - klej poliuretanowy



Właściwości:

- 1- komponentowy, samorozprężalny klej poliuretanowy do racjonalnego, ekonomicznego, trwałego i bezpiecznego klejenia płyt termoizolacyjnych i suchych płyt w budownictwie
- Posiada certyfikat odporności na obciążenia wywołwane wiatrem

Obszary zastosowań:

- Nadaje się do klejenia płyt izolacyjnych na bazie polistyrenu (EPS + XPS), poliuretanu - (PUR / PIR) oraz sztywnej pianki z żywicy fenolowej w dachach płaskich, fasadach, elementach izolacyjnych / drenażowych; stropach piwnicy, izolacjach wewnętrznych, itp.
- Klejenie płyt gipsowo-kartonowych / płyt gipsowo-włóknowych w suchej zabudowie
- Klejenie nienośnych ścian wewnętrznych, takich jak ścianki działowe, ekranowe, półki kamienne itp. z cegieł licowych (gazobeton, cegła piaskowo-wapienna, gips, ...)
- Wypełnianie pustych przestrzeni pomiędzy poszczególnymi elementami izolacji cieplnej



Nr art.	Wersja	Zawartość ml	Jedn. opak. szt.
0898 230	do pistoletów piankowych	800	12



Pianka do montażu studni S 24; 1- komponentowa



1- komponentowa - pianka poliuretanowa

Właściwości:

- Wysoka siła klejenia

Zakres zastosowania:

- Doskonała przyczepność do betonu, tynku, muru, drewna i wielu tworzyw sztucznych
- Montaż pierścieni szybu studziennego i elementów rurowych z betonu ze złączami wręgowymi lub na pióro i wpust
- Złącza rur z gliny i ceramiki

Uwaga:

- Odporność na butwienie



Nr art.	Kolor	Wersja	Zawartość ml	Jedn. opak. szt.
0898 224 000	beżowy	łączona	750	12



Pianka pistoletowa



PURFLEX

Nowo opracowana, 1- komponentowa, wysokoelastyczna i monitorowana zewnętrznie (MPA Bau Hannover) pianka pistoletowa do zgodnego z RAL wypełniania, izolowania spoin łączących okna, jak również wypełniania spoin łączących ościeżnice drzwi.

Właściwości:

- Dzięki wysokiej elastyczności wynoszącej ponad 30%, pianka może lepiej absorbować ruchy komponentów
- Dobra stabilność wymiarowa
- Odporna na butwienie, ciepło i wodę
- Brak odporności na promieniowanie UV

Obszary zastosowań:

- Doskonale przylega do betonu, muru, kamienia, tynku, drewna, włóknocementu, metalu i licznych tworzyw sztucznych (styropian, pianka sztywna PUR, poliolefiny, twarde PCV)

Zastosowanie:

- Podłoża muszą być nośne, czyste, odtłuszczone i odkurzone oraz pozbawione środków antyadhezyjnych; suche podłoża należy zwilżyć (spryskać) wodą
- Idealna temperatura stosowania to +20 °C
- Należy przestrzegać instrukcji obsługi pistoletu montażowego
- Dobrze wstrząsnąć puszką i zwilżyć ją co najmniej 30 razy przed przykręceniem do pistoletu i po przerwach w pracy
- Podczas przykręcania do pistoletu nie przekręcać. Świeże plamy z pianki należy od razu usunąć przy pomocy czyścika uniwersalnego (np. RECA S25). Twardą piankę można usuwać jedynie mechanicznie.



Nr art.	Wersja	Zawartość ml	Jedn. opak. szt.
0800 898 000	do pistoletu piankowego	750	12



Pianka pistoletowa ppoż.

1- komponentowa - pianka poliuretanowa

Właściwości:

- Wypełnienia piankowe na elementach budowlanych o podwyższonych wymaganiach przeciwpożarowych w systemach zespolonych izolacji termicznej pomiędzy płytami EPS (płyty termoizolacyjne z polistyrenu ekspandowanego) o grubości 70 mm i szerokości 20 mm, pokrytymi tynkiem mineralnym
- Trudno zapalny pomiędzy mineralnymi lub metalowymi materiałami budowlanymi
- Głębokość i szerokość spoiny do 40 mm
- B1 testowany
- Brak odporności na promieniowanie UV

Przeznaczenie:

- Instalacje elektryczne
- Instalacja drzwi przeciwpożarowych

Informacje techniczne:

- Temperatura stosowania +5 °C do +35 °C
- Testowane przez MPA Bau Hannover ABP nr P-NDS04-349
- Klasa odporności ogniowej EI 180-V-X-F-W 10-5 zgodnie z raportem klasyfikacyjnym 3.2/10-052-2 zgodnie z DIN EN 1366-4 w połączeniu z DIN 13501-2.
- Sprawdzane przez M.fPA Leipzig GmbH



Nr art.	Kolor	Wersja	Zawartość ml	Jedn. opak. szt.
0898 995	czerwony	do pistoletu piankowego	750	12



Pianka Sealing Foam Waterfix

Właściwości:

- Wodoszczelność, gazo- i olejuszczelność do wartości 1 bar
- Proste i szybkie przetwarzanie
- Odporność na starzenie i butwienie
- Stabilna wymiarowo, zamknięte komórki
- Bardzo dobre właściwości klejące
- Pianka po ok. 5 minutach jest pozbawiona lepkości, po ok. 10 minutach nadaje się do cięcia, a po 20 minutach jest utwardzona
- Odporność na temperaturę: -30 °C do +80 °C

Obszary zastosowania:

- Produkt WATERFIX® został opracowany w celu trwałego, niezawodnego i łatwego uszczelniania pęknięć/nieszczelności w budownictwie nadziemnym i podziemnym
- Zastępuje on konwencjonalne systemy uszczelniające, takie jak systemy penetracji rur i kabli RDS, rozwiązania typu tuleja/kołnierz oraz uszczelnienia zaciskowe
- WATERFIX® nadaje się do wszystkich rodzajów uszczelnień w ścianach, szybach, fasadach lub dachach
- Może być również stosowany do gazo- i wodoszczelnego montażu elementów okien i drzwi
- Specjalna pianka znajduje zastosowanie wszędzie tam, gdzie nie można zastosować konwencjonalnych systemów ze względu na kształt, rozmiar

Nr art.	Kolor	Wersja	Zawartość ml	Jedn. opak. szt.
0898 999 200	niebieski	z rurką	400	15



Primer

Primer P 40 do pianki uszczelniającej Waterfix

Zakres zastosowania:

- Środek wiążący do wstępnej obróbki niechłonnych, niskoenergetycznych powierzchni, takich jak rury z tworzyw sztucznych z PE, PP, TPE, jak również elastomerów (EPDM) w połączeniu ze specjalną pianką WATERFIX

Zastosowanie:

- Powierzchnie przeznaczone do obróbki muszą być suche, czyste, odkurzone i odtłuszczone
- Nałożyć ciekłą warstwę podkładu i pozostawić do wyschnięcia na co najmniej 10 - 60 minut (w zależności od temperatury otoczenia)
- Specjalna pianka WATERFIX® musi zostać nałożona/ zaaplikowana najpóźniej godzinę po wyschnięciu podkładu



Nr art.	Zawartość ml	Jedn. opak. szt.
0898 999 201	250	1

Pianka PU, akcesoria

Piankowe rury adapterowe

- Wykonane z tworzywa sztucznego
- Średnica zewnętrzna Ø 5 mm

Nr art.	Ø mm	Długość mm	Jedn. opak. szt./opak.
0898 999 001	5	180	5



Pianka PU oraz czyścik uniwersalny S 25

Właściwości:

- Pasuje do wszystkich standardowych pistoletów
- Produkt może być również używany jako pojemnik z rozpylaczem dzięki dołączonej głowicy rozpylającej
- Szybko i niezawodnie usuwa pozostałości

Obszary zastosowania:

- Do usuwania świeżych odprysków pianki PU
- Do czyszczenia pistoletów montażowych
- Nadaje się również do czyszczenia pozostałości po farbach i klejach, tłuszczach, olejach i woskach

Zastosowanie:

- Wystarczy zamontować na pistolecie montażowym i spryskiwać



Nr art.	Wersja	Zawartość ml	Jedn. opak. szt.
0898 225	do pistoletu piankowego	500	12



Pistolet montażowy do pianki PU

Profesjonalny pistolet do pianki PU o szczególnie lekkiej konstrukcji

Zalety:

- Wnętrze z metalu
- Niezwykle lekka konstrukcja (nylonowe półpowłócki)
- Indywidualna próba szczelności

Zastosowanie:

- Pistolet należy czyścić w regularnych odstępach czasu (za pomocą uniwersalnego środka czyszczącego nr art. 0898 225).
- Na pistolecie musi być zawsze przykręcony pojemnik z pianką

Nr art.	Wersja	Jedn. opak. szt.
0891 151	metal	1



Pistolet montażowy do pianki PU

Zalety:

- Obudowa, rękojeść, pokrętło regulacyjne i spust pistoletu wykonane z wysokiej jakości tworzywa sztucznego.
- Dysza i iglica: stal nierdzewna
- Dysza miedziana z powłoką niklową
- Indywidualne badanie ciśnienia powietrza

Nr art.	Wersja	Jedn. opak. szt.
0891 157 000	tworzywo sztuczne	1



Czyścik do rąk Cleanhand Natur

Mydło w płynie

- Bez zawartości mikroplastiku, z odtłuszczającymi składnikami aktywnymi
- Biodegradowalne składniki, między innymi mąka z łupin orzechów włoskich
- Płynny środek do czyszczenia rąk (przeznaczony do średnich i silnych zabrudzeń)
- Do czyszczenia zabrudzeń przemysłowych, takich jak oleje, smary, grafit itp.
- Nie uszkadza skóry rąk- niski poziom alergenów, zawiera łagodny środek konserwujący; PH neutralne dla skóry
- Łagodnie perfumowane

Nr art.	Wersja	Jedn. opak. szt.
0892 101 111	250 ml	1/20
0892 101 112	2500 ml	1
0892 101 113	Starter: 2500 ml, uchwyt ścienny, pompka	1
0892 101 102	Pompka do pojemnika 2500 ml	1
0892 101 103	uchwyt ścienny	1
0892 101 114	kanister 10 l	1
0892 101 105	Pompka do kanistra 10 l	1



Pasta do mycia rąk

- Optymalna siła czyszczenia
- Nadaje się nawet do opornych plam, nie zawiera alkaliów
- Bez zawartości piasku - brak zapychania przewodów
- Bez zawartości mikroplastiku
- Przebadana dermatologicznie i pozytywnie oceniona przez Klinikę Dermatologiczną w Augsburgu

Nr art.	Zawartość l	Jedn. opak. szt.
0892 100	1	1
0892 101	10	1
0892 101 106	10	1



Dozownik do pasty do rąk

Dozownik do pasty do mycia rąk RECA; nie wymaga konserwacji

Właściwości:

- Wytrzymały, przezroczysty pojemnik
- Z widocznym wskaźnikiem napelnienia
- Higieniczne przechowywanie
- Łatwa obsługa/ ekonomiczne dozowanie
- Z uchwytem ściennym

Nr art.	Zawartość ml	Ciężar g	Jedn. opak. szt.
0892 000	2500	500	1



Pianka ochronna do rąk DERMATOP



Właściwości:

- Odporna na wodę i mydło
- Zapobiega podrażnieniom; "oddychająca" skóra
- Nietoksyczna
- Nie zawiera silikonu
- Bardzo wydajna
- Zapobiega wysychaniu skóry



Nr art.	Zawartość ml	Jedn. opak. szt.
0895 912 400	400	12

Papier w rolkach

Powierzchniowe łączenie dwóch warstw zwiększa objętość tkaniny i nadaje jej jeszcze lepszą chłonność oraz odporność na rozdarcia

- Tkanina znajduje swoje zastosowanie w warsztatach, zakładach produkcyjnych i dużych kuchniach
- Produkt nadaje się szczególnie do czyszczenia; wchłania brud, oleje i smary
- Ekonomiczny, w kolorze naturalnym
- Nadaje się do kontaktu z żywnością i posiada unijny znak ekologiczny oraz certyfikat PEFC



Nr art.	Wersja	Szerokość mm	Długość mm	Pojedyncze listki	Jedn. opak. rolka/opak.
2697 851 002	2-warstwowy	360	380	1000	2

Papier w rolkach

Do czyszczenia "STRONG"

- Wyjątkowo odporny na rozdarcie dzięki sklejonym listkom
- Powierzchnia klejona
- Do czyszczenia silników, narzędzi i rąk
- Jakość z recyklingu
- Kolor: niebieski



Nr art.	Wersja	Szerokość mm	Długość mm	Pojedyncze listki	Jedn. opak. rolka/opak.
2697 851 000	3-warstwowy	220	360	1000	2
2697 851 001	2-warstwowy	360	360	1000	2
2697 851 004	2-warstwowy	220	360	1000	2

Papier celulozowy

W rolkach

- Do czyszczenia; wykonany z wysokiej jakości celulozy
- Duża objętość
- Bezpieczny dla żywności
- Wszechstronne zastosowanie
- Kolor: biel



Nr art.	Wersja	Szerokość mm	Długość mm	Pojedyncze listki	Jedn. opak. rolka/opak.
2697 850 10	2-warstwowy	240	340	750	2
2697 851 010	3-warstwowy	260	380	750	2
2697 851 011	3-warstwowy	260	380	1000	2
2697 851 005	3-warstwowy	250	250	800	2

Tekstylia Compo

- Ekstremalna siła czyszczenia mechanicznego
- Chłonne (5-krotność swojego ciężaru)
- Szybko wysychające
- Odporne na promieniowanie UV
- Oddychające
- Wyjątkowo odporne na rozdarcie
- Można je prać w temperaturze do 60°C
- Nadają się do suszenia w suszarce bębnowej
- Nie strzępią się
- Niezwykle miękkie
- Nadają się do wszystkich powierzchni
- Czyszczą zdecydowanie lepiej niż ściereczki z mikrofibry

Stosowanie:

- Bez mydła i środków chemicznych
- Nie stosować środków zmiękczających



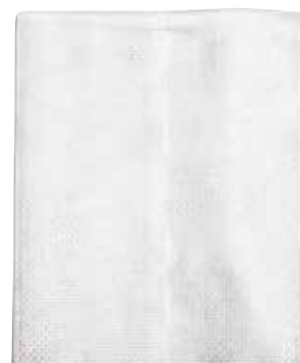
Nr art.	Długość mm	Szerokość mm	Jedn. opak. szt./opak.
0892 046 004	300	320	4

Szmatki z włókniny wiskozowej

Śnieżno-białe

- Tkanina tekstylna o szybkiej i wysokiej absorpcji cieczy
- 100 % wiskoza; naturalne włókno
- Bardzo miękkie

Nr art.	Długość mm	Szerokość mm	Jedn. opak. szt./opak.
2697 851 003	360	280	30



www.reca.pl,
e-mail: reca@reca.pl

KONTAKT:

Reca Polska Sp. z o.o.
ul. Warszawska 67,
32-086 Węgrzce,
tel. 012/6563073, fax 012/2603020
Bank Pekao S.A. Oddział Kraków, 87 1240 4722 1111 0000 4856 8825
NIP 677-20-41-663



Produkty w rzeczywistości mogą różnić się od fotografii.
Niniejsza ulotka nie stanowi oferty handlowej w rozumieniu
prawa polskiego. Wyklucza się dochodzenie roszczeń na pod-
stawie zdjęć i opisów w niej zawartych.

