

Kellner & Kunz AG

RECA | HÄLT. WIRKT. BEWEGT.



Schleiftechnik von RECA

Einfach umwerfend gut

Schleiftechnik von RECA

Inhaltsverzeichnis

Mopteller F/S-, F/i, T-Mop und ela Mop	4 - 5
Mopteller Flex, Z, D/i	6
Mopteller Inox, Kombi, Vlies	7
Polierteller Finish, Vliesdisk, Protect Band	8
Klettscheiben Velcro, Vlies, Keramik, Trizakt, Klettschleifteller	9 - 10
Clean und Fire-Disk	11
Fiberscheiben und Stützteller	12 - 15
Disk System	16 - 19
Mini Disk System „R“	19 - 22
Bristle Disk 3M®	22 - 23
Klettscheiben für Excenterschleifer, Elektro-Excenterschleifer	24 - 27
MB-Set inklusive Zubehör	28 - 33
Rohrbandschleifer inkl. Zubehör	34 - 35
Nokey	36



International



Die Kellner & Kunz AG ist Teil der RECA Group, einer Firmengruppe mit rund 28 Gesellschaften in 21 Ländern Europas und in China. Die RECA Group konzentriert sich in der Marktbearbeitung auf die Bereiche Industrie und Handwerk und bietet ein kompetentes, umfangreiches Produkt- und Dienstleistungsprogramm für ihre Kunden. Die Belieferung der osteuropäischen Länder erfolgt von der Logistikzentrale Wels aus.

Innovation, höchste Qualitätsansprüche bei der Produktauswahl, geliebte Kundennähe, Expansionsstärke und Flexibilität – das sind die Eigenschaften, für die wir von Kellner & Kunz stehen und handeln. Im Mittelpunkt stehen die Bedürfnisse und Ansprüche unserer Kunden. Ihr Erfolg ist auch unser Erfolg.

Verschaffen Sie sich einen Überblick über das komplette Sortiment!

Mit einem umfangreichen Lieferprogramm von rund 120.000 Qualitätsartikeln im Bereich Schrauben und Werkzeuge können wir Ihren individuellen Bedarf garantiert abdecken.

Bestellen Sie auch online im eSHOP:
www.reca.co.at



RECA F/S-Mop

Gekröpfte Ausführung

Artikel-Nr.	Bezeichnung	Durchmesser mm	Bohrung	Körnung	VPE
0666 515 040	RECA F/S-Mop	115	22,2	40	10
0666 515 060	RECA F/S-Mop	115	22,2	60	10
0666 515 080	RECA F/S-Mop	115	22,2	80	10
0666 515 120	RECA F/S-Mop	115	22,2	120	10
0666 525 040	RECA F/S-Mop	125	22,2	40	10
0666 525 060	RECA F/S-Mop	125	22,2	60	10
0666 525 080	RECA F/S-Mop	125	22,2	80	10
0666 525 120	RECA F/S-Mop	125	22,2	120	10

RECA F/S-Mop

Gerade Ausführung

Artikel-Nr.	Bezeichnung	Durchmesser mm	Bohrung	Körnung	VPE
0666 415 040	RECA F/S-Mop	115	22,2	40	10
0666 415 060	RECA F/S-Mop	115	22,2	60	10
0666 415 080	RECA F/S-Mop	115	22,2	80	10
0666 425 040	RECA F/S-Mop	125	22,2	40	10
0666 425 060	RECA F/S-Mop	125	22,2	60	10
0666 425 080	RECA F/S-Mop	125	22,2	80	10

RECA F/i-Mop

Gekröpfte Ausführung

Artikel-Nr.	Bezeichnung	Durchmesser mm	Bohrung	Körnung	VPE
0666 526 040	RECA F/i-Mop	125	22,2	40	10
0666 526 060	RECA F/i-Mop	125	22,2	60	10
0666 526 080	RECA F/i-Mop	125	22,2	80	10
0666 526 120	RECA F/i-Mop	125	22,2	120	10

RECA T-Mop

Gekröpfte Ausführung

Artikel-Nr.	Bezeichnung	Durchmesser mm	Bohrung	Körnung	VPE
0666 730 040	RECA T-Mop	125	22,2	40	10
0666 730 060	RECA T-Mop	125	22,2	60	10

SPEED/ABTRAG

- **Keramikkorn mit selbstschärfender Wirkung:**
Immer scharfe Schleifkörner vorhanden.
- **Zurücksetzendes Mischgewebe (Baumwolle/Polyester):**
Untere Schichten des Schleifkorns werden eingesetzt.

STANDZEIT

- **Hartes und zähes Keramikkorn:** Mikrobrüche im Korn
- **Vollkunstharzbindung:** Keramikkorn bleibt bis zur völligen Abnutzung am Gewebe.
- **Robustes Mischgewebe (Baumwolle/Polyester):**
Höchste Verschleißfestigkeit bei der Kantenbearbeitung

KOMFORT

- **Schleifaktive Deckschicht:** Kühlster Schliff für weniger Anlauffarben.
- **Durch Keramikkorn wird ein gleichmäßigeres Schliffbild erzielt:**
weniger Nacharbeiten

Empfehlung: Winkelschleifer mit mindestens 1.200 Watt verwenden

Vergleich	Stahl bis 800 N/mm ²	Vergüteter Stahl 800 - 1200 N/mm ²	Werkzeugstahl bis 1.300 N/mm ²	Titan	Edelstahl	Alu
RECA F/S-Mop	+++	++	+		++	+
RECA F/i-Mop	+	+	++	+	+++	+
RECA T-Mop	++	++	+++	+++	+++	

nicht geeignet
 + geeignet
 ++ gut geeignet
 +++ hervorragend geeignet

RECA Mopteller

Die leistungsstarken Fächerschleifscheiben



RECA F/S-Mop

Beste Leistung in Stahlwerkstoffe

- Universell für Stahl, Gusseisen und Edelstahl
- Gleichermaßen für Kanten- und Flächenschliff geeignet
- Eisen-, schwefel- und chlorfrei ($\leq 0,1 \%$)

RECA F/i-Mop

Beste Leistung in Edelstahl

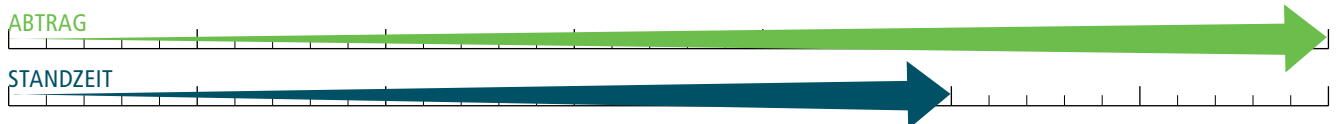
- Auch einsetzbar in Stahl und schwer zerspanbaren Materialien
- Gleichermaßen für Kanten- und Flächenschliff geeignet
- Eisen-, schwefel- und chlorfrei ($\leq 0,1 \%$)

RECA T-Mop

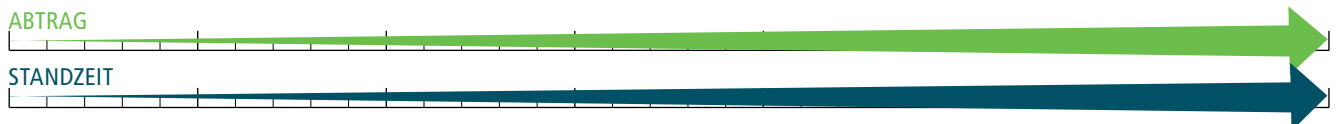
Beste Leistung in schwer zerspanbare Materialien

- Wie vergüteter Stahl, Werkzeugst., Edelst.
- Universell für die Bearbeitung aller Metalle einsetzbar
- Zur Kanten- und Schweißnahtbearbeitung
- Keramikkorn
- Eisen-, schwefel- und chlorfrei ($\leq 0,1 \%$)

Leistungsprofil RECA F/S-Mop und RECA F/i-Mop



Leistungsprofil RECA T-Mop



RECA ela-Mop

Zirkon-Schleifmopteller mit elastischem Kunststoffteller Leicht gewölbt (6°)

Der elastische, optisch leicht gewölbte Kunststoffteller legt sich besser als jeder gerade Schleifmopteller an die Materialoberfläche an und erzielt dadurch eine hervorragende riefen- und wellenfreie Schleiffläche.

- Hohe Standzeit
- Bessere Oberflächenanpassung
- Besonders weicher und kühler Schliff
- Mehr Schleifkorn im Einsatz, dadurch erheblich erhöhte Abtragsleistung
- Die federnde Eigenschaft senkt die Vibrationsbelastung auf die Handgelenke
- Durch spanendes Trimmen lässt sich der Kunststoffteller bis zum letzten mm nutzen
- Universell einsetzbar für Eisen, Stahl, Edelstahl, Gusseisen, Buntmetalle oder Aluminium
- Optimal für schwer zugängliche Stellen, durch seine niedrige Bauhöhe



Artikel-Nr.	Bezeichnung	Durchmesser mm	Bohrung	Körnung	VPE
0666 111 540	RECA ela-Mop	115	22,2	40	10
0666 111 560	RECA ela-Mop	115	22,2	60	10
0666 111 580	RECA ela-Mop	115	22,2	80	10
0666 111 512	RECA ela-Mop	115	22,2	120	10
0666 112 540	RECA ela-Mop	125	22,2	40	10
0666 112 560	RECA ela-Mop	125	22,2	60	10
0666 112 580	RECA ela-Mop	125	22,2	80	10
0666 112 512	RECA ela-Mop	125	22,2	120	10

RECA Flex-Mop

vielseitig einsetzbar

- Anstellwinkel von 15-20° und gewölbte Form ermöglichen Plan- und Flächenschliffe.
- 60 Zirkonkorundlamellen sind auf Phenolharz gebundenem Gewebe aufgebracht.
- Garantiert Sicherheit
- Für alle Materialien (auch A2) geeignet.



Artikel-Nr.	Bezeichnung	Durchmesser mm	Bohrung mm	Körnung	VPE
0666 011 540	RECA Flex-Mop	115	22,23	40	25
0666 011 560	RECA Flex-Mop	115	22,23	60	25
0666 011 580	RECA Flex-Mop	115	22,23	80	25
0666 011 512	RECA Flex-Mop	115	22,23	120	25
0666 012 540	RECA Flex-Mop	125	22,23	40	25
0666 012 560	RECA Flex-Mop	125	22,23	60	25
0666 012 580	RECA Flex-Mop	125	22,23	80	25
0666 012 512	RECA Flex-Mop	125	22,23	120	25
0666 017 840	RECA Flex-Mop	178	22,23	40	10
0666 017 860	RECA Flex-Mop	178	22,23	60	10
0666 017 880	RECA Flex-Mop	178	22,23	80	10

RECA Z-Mop

universell für Stahl

- Priorität Preis-Leistung
- Universell geeignet für die Bearbeitung von Stahl.
- Für Kanten- und Flächenschliff geeignet.



Artikel-Nr.	Bezeichnung	Durchmesser mm	Bohrung mm	Körnung	VPE
0666 991 154	RECA Z-Mop	115	22,23	40	25
0666 991 156	RECA Z-Mop	115	22,23	60	25
0666 991 158	RECA Z-Mop	115	22,23	80	25
0666 991 151	RECA Z-Mop	115	22,23	120	25
0666 991 254	RECA Z-Mop	125	22,23	40	25
0666 991 256	RECA Z-Mop	125	22,23	60	25
0666 991 258	RECA Z-Mop	125	22,23	80	25
0666 991 251	RECA Z-Mop	125	22,23	120	25

RECA D/i-Mop

Freie Sicht auf das Werkstück

- Kühler Schliff durch die Aussparungen der Scheibe.
- Zirkonkorundausführung für aggressiven Abtrag.
- Perfekt zur Bearbeitung von dünnen Blechen und Glätten von feinen Schweißnähten.
- Entfernen von Anlauffarben, Rost und Lack.
- Zum Bearbeiten von Edelstahl, Stahl, Aluminium und NE-Metallen geeignet.



Artikel-Nr.	Bezeichnung	Durchmesser mm	Bohrung mm	Körnung	VPE
0666 025 040	RECA D/i-Mop	125	22,2	40	10
0666 025 060	RECA D/i-Mop	125	22,2	60	10
0666 025 080	RECA D/i-Mop	125	22,2	80	10

RECA Inox-Mop

mit strukturiertem Schleifmittel für den Feinschliff

- Für Zwischen- und Endschliff von Edelstahl, Stahl, Werkzeugstahl, Aluminium und NE-Metallen.
- Enorme Zeitersparnis und weniger Rüstkosten gegenüber herkömmlichen Verfahren, weil weniger Arbeitsschritte notwendig sind.
- Beim Abarbeiten werden laufend neue Schleifpartikelschichten freigelegt.
- Gleichbleibendes Schliffbild bis zum Schluss.
- Vielfache Standzeit gegenüber konventionellen Schleifmitteln.
- Kunststoffteller verhindert Beschädigung der Oberfläche.



Artikel-Nr.	Bezeichnung	Durchmesser mm	Bohrung	Ideale Drehzahl	Maximale Drehzahl	Ausführung Trizact*	Körnung	VPE
0666 050 022	RECA Inox-Mop	125	22,23	6.000 U/min	12.000 U/min	A 100	220	10
0666 050 028	RECA Inox-Mop	125	22,23	6.000 U/min	12.000 U/min	A 65	280	10
0666 050 040	RECA Inox-Mop	125	22,23	6.000 U/min	12.000 U/min	A 45	400	10
0666 050 060	RECA Inox-Mop	125	22,23	6.000 U/min	12.000 U/min	A 30	600	10
0666 050 120	RECA Inox-Mop	125	22,23	6.000 U/min	12.000 U/min	A 16	1.200	10

*Trizact ist ein strukturiertes Schleifmittel der Fa. 3M

RECA Kombi-Mop

mit Schleifgewebe und Vlies bestückt

- Materialabtrag und Finish mit einer Scheibe.
- Reduzierung von Arbeitsschritten – keine manuellen Nacharbeiten mehr.
- Angleichen des Schliffbildes
- Entfernt Anlauffarben
- Kühler Schliff durch die Lamellenstruktur.
- Aluminiumoxid Schleifmittel mit schleifaktiver Kühlschicht.
- Ganz mit Korn durchsetztes Schleifvlies.
- Schmiegt sich ans Material an.
- Besonders geeignet für unebene und gewölbte Oberflächen.
- **Ideale Drehzahl: 2.500 - 4.500 U/min**



Artikel-Nr.	Bezeichnung	Durchmesser mm	Bohrung mm	Körnung	VPE
0666 070 020	RECA Kombi-Mop	125	22,2	mittel / ca. K 240	5

Achtung: Drehzahlgeregelten Winkelschleifer verwenden, sowie Schutzbrille und Handschuhe tragen!

RECA Vlies-Mop

in 3 verschiedenen Ausführungen

- Zum Entfernen von Anlauffarben, Rost, Zunder und Lack.
- Zum Feinschleifen, Säubern, Bearbeiten und Polieren von Edelstahl, Stahl, Aluminium und NE-Metallen geeignet.
- Ideale Drehzahl 4.600 - 5.300 U/min



Artikel-Nr.	Bezeichnung	Durchmesser mm	Bohrung mm	Korngröße ca.	Farbe	VPE
0666 030 000	Vlies-Mop	125	22,23	100	braun	10
0666 030 010	Vlies-Mop	125	22,23	180	rot	10
0666 030 020	Vlies-Mop	125	22,23	320	blau	10

Achtung: Drehzahlgeregelten Winkelschleifer verwenden, sowie Schutzbrille und Handschuhe tragen!

RECA Finish-Mop

mit Filz zum Hochglanz

- Durch den Einsatz von Schleifpasten wird mit dem RECA Finish-Mop ein Spiegelhochglanz erzielt.
- Enthält kein Schleifmittel, somit wird kein Material abgetragen.
- Kunststoffteller verhindert Beschädigung der Oberfläche.
- Beim Einsatz der zwei verschiedenen Pasten jeweils einen eigenen RECA Finish-Mop verwenden.



Zubehör zum RECA Finish-Mop:

Vorschleifpaste Artikel-Nr. 0674 35 700
Nachschleifpaste Artikel-Nr. 0674 35 701

Artikel-Nr.	Durchmesser mm	Bohrung mm	Ideale Drehzahl U/min	Max. Drehzahl U/min	VPE
0666 060 125	125	22,23	3.000	7.650	5

Achtung: Drehzahlgeregelten Winkelschleifer verwenden, sowie Schutzbrille und Handschuhe tragen!

Vliesfeinschleifteller

Speziell für Vor- und Nachbearbeitung

- Bestehen aus hochverdichtetem Vliesgewebe.
- Speziell für die Vor- und Nachbearbeitung von metallischen Werkstoffen entwickelt.
- max. Drehzahl 10.000 U/min
- Ideale Drehzahl ca. 6.000 U/min



Artikel-Nr.	Durchmesser mm	Bohrung mm	Korngröße ca.	Härte	VPE
0666 811 580	115	22,23	80	grob	5
0666 811 528	115	22,23	280	fein	5
0666 811 560	115	22,23	600	superfein	5

Achtung: Drehzahlgeregelten Winkelschleifer verwenden, sowie Schutzbrille und Handschuhe tragen!

RECA Inox Protect Abdeckband A4

Schützt Oberflächen beim Verschleifen

Eigenschaften:

- Wärmestabiles Klebeband, hat auch bei Hitze optimale Haltekraft.
- Hohe Verschleißfestigkeit, durch A4 Edelstahlstreifen.
- Extrem flexibel, dadurch auch auf runden Flächen einsetzbar.
- bis ca. 150° C



Anwendungen:

- Schützt Oberflächen beim Verschleifen von z.B. Schweißnähten, um die bearbeitete Stelle optimal anzupassen. Besonders geeignet zum Gehrungsschleifen.

Artikel-Nr.	Breite mm	Länge mm	Stärke mm	VPE
0674 800 100	100	1000	0,15	1

Rollenware



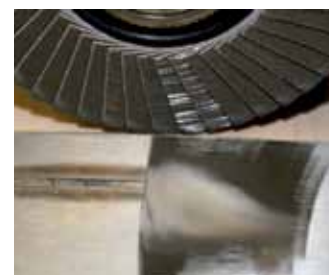
Abgedeckter Bereich wird beim Schleifen zuverlässig geschützt.



Einfacher Zuschnitt mit der Schere oder dem Allzweckmesser.



Optimale Anpassung an die Oberfläche.



Das Ergebnis ist eine saubere, exakte Schleifkante.

Klettscheibe Velcro Disc

rund, universal

- Bietet schnellsten Schleifscheibenwechsel durch Klettverschluss am Schleifteller und den Schleifscheiben
- Geeignet für alle Schleifarbeiten an Metall, Holz, Farbe, Lack usw.
- Von der Grobbearbeitung bis zum Feinschliff
- **max. Drehzahl:** 10.300 U/min
- Einsetzbar in allen Winkelschleifern für Scheibendurchmesser 150 mm
- Wechsel der Schleifscheibe durch müheloses Abziehen bzw. Andrücken



Artikel-Nr.	Durchmesser mm	Korngröße	VPE
0665 015 40	150	40	25
0665 015 60	150	60	25
0665 015 80	150	80	25
0665 015 100	150	100	25
0665 015 120	150	120	25
0665 015 150	150	150	25

Artikel-Nr.	Durchmesser mm	Korngröße	VPE
0665 015 180	150	180	25
0665 015 240	150	240	25
0665 015 280	150	280	25
0665 015 320	150	320	25
0665 015 400	150	400	25

Klettschleifteller

Gummiteller mit Flansch für Velcro Disc

- Zur Verwendung auf Winkelschleifmaschinen.



Artikel-Nr.	Durchmesser mm	Aufnahme	max. Drehzahlen U/min	VPE
0665 015	150	M 14	10.300	1

Vliesscheiben

ungelocht, für Schleifteller mit Klett-Haftsystem

- Schnelle und aggressive Schleifwirkung
- Leistungsstark im Abtransport des abgetragenen Materials
- Hervorragende Standzeit
- Schnelles Auswechseln



Artikel-Nr.	Durchmesser mm	Korngröße	Farbe	max. Drehzahlen (U/min)	VPE
0665 001 152	115	grob	braun	13.300	10
0665 001 153	115	mittel	rot	13.300	10
0665 001 154	115	sehr fein	blau	13.300	10
0665 001 502	150	grob	braun	9.600	10
0665 001 503	150	mittel	rot	9.600	10
0665 001 504	150	sehr fein	blau	9.600	10

Achtung: Drehzahleregelten Winkelschleifer verwenden, sowie Schutzbrille und Handschuhe tragen!

Klettschleifteller

für Vliesscheiben mit Klettverschluss

- Flexibler Gummiteller mit Flansch.
- Zur Verwendung auf Winkelschleifmaschinen.



Artikel-Nr.	Durchmesser mm	Aufnahme	Härte	VPE
0665 001 150	115	M 14	mittel	1
0665 001 500	150	M 14	mittel	1

Achtung: Drehzahleregelten Winkelschleifer verwenden, sowie Schutzbrille und Handschuhe tragen!

Keramik Klettscheiben

- Selbstschärfendes, aggressives Keramik Korn
- Sehr hohe Abtragsleistung
- Kühler Schliff
- Geeignet für folgende Werkstoffe:
 Chrom- und Chrom-Nickel-Stahl
 Hochlegierter Stahl
 Nickelbasislegierungen
 Titanlegierungen
 Messing
 Bronze



Artikel-Nr.	Durchmesser mm	Korngröße	VPE
0665 021 256	125	60	10
0665 021 258	125	80	10
0665 021 251	125	120	10

Klettschleifteller

Gummiteller mit Flansch für Keramik Klettscheiben

- Zur Verwendung auf Winkelschleifmaschinen.



Artikel-Nr.	Durchmesser mm	Aufnahme	max. Drehzahlen U/min	Härte	VPE
0665 001 250	125	M 14	12.200	hart	1

Klettscheibe Trizact™

für alle Schleifarbeiten bis Vorpulieren

- Für alle Materialien, besonders Titan, Nickel, Kobalt, Chrom und andere Edelstahllegierungen.
- Für alle Schleifarbeiten bis Vorpulieren.
- Die Pyramidenstruktur erlaubt das Überspringen von Arbeitsschritten und damit eine drastische Verkürzung der Arbeitszeit.
- Lange Standzeit



Artikel-Nr.	Durchmesser mm	Korngröße	VPE
0665 012 516	125	A 160/120	10
0665 012 510	125	A 100/220	10
0665 012 565	125	A 65/280	10

Artikel-Nr.	Durchmesser mm	Korngröße	VPE
0665 012 545	125	A 45/400	10
0665 012 530	125	A 30/600	10
0665 012 501	125	A 16/1.200	10

Achtung: Drehzahlgeregelten Winkelschleifer verwenden, sowie Schutzbrille und Handschuhe tragen!

Haft-Stützteller Kunststoff

mit wärmebeständigem Klettbelag

- Speziell für den Einsatz mit Trizact™ Klettscheiben geeignet.



Artikel-Nr.	Durchmesser mm	Aufnahme	Härte	VPE
0665 001 251	125x15	M 14	mittel	1

RECA Clean-Disk

C36-B grob

- Großvlies- Reinigungsscheibe
- Zum Entfernen von Korrosion, Rost, Beschichtungen.
- Zum Entrosten und Reinigen von Farbresten auf Blechteilen.
- Zum Reinigen von metallischen Oberflächen und Schweißnähten.
- Enthält keine metallischen Bestandteile.
- Optimale Ergebnisse nur mit drehzahlgeregelten Winkelschleifern erzielbar.



Artikel-Nr.	Durchmesser mm	Bohrung mm	empf. Drehzahlen U/min	VPE
0666 411 536	115	22,23	6.000	10
0666 412 536	125	22,23	6.000	10

Achtung: Drehzahlgeregelten Winkelschleifer verwenden, sowie Schutzbrille und Handschuhe tragen!

RECA Clean-Disk

für Bohrmaschine oder drehzahlgeregelte Geradschleifer

- Flexible Reinigungsscheibe
- Zum Entfernen von Korrosion, Rost, Beschichtungen.
- Zum Entrosten und Reinigen von Farbresten auf Blechteilen.
- Zum Reinigen von metallischen Oberflächen und Schweißnähten.



Artikel-Nr.	Durchmesser mm	Stärke mm	Bohrung mm	empf. Drehzahlen U/min	VPE
0666 913 075	75	8	13	8000	10
0666 913 100	100	13	13	6000	10
0666 913 150	150	13	13	4100	10
0666 913 200	200	13	13	3000	10

Spanndorn

für Reinigungsscheiben

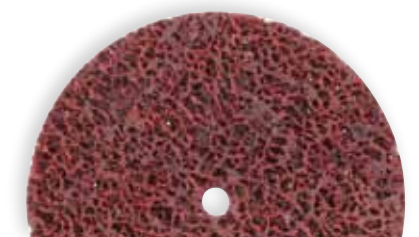


Artikel-Nr.	Schaft-Durchmesser mm	Spannweite mm	Länge mm	VPE
0666 913 652	6	13	52	1 Satz
0666 913 867	8	13	67	1 Satz

RECA Fire-Disk

für Bohrmaschine oder drehzahlgeregelte Geradschleifer

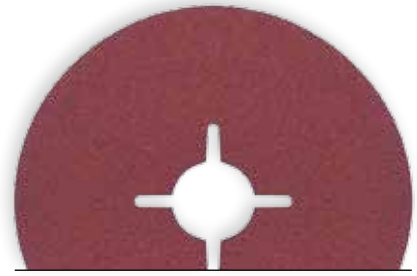
- Geeignet zur Bearbeitung von rostfreiem Stahl, Normal- und Spezialstahl, Aluminium, Titan, NE-Metalle, Legierungen, Fiberglas, Plastik, Stein, Holz usw.
- Zum Entfernen von Rost, Korrosionsrückständen, Zunder, Schmutz, hartnäckig haftenden Farben, Beschichtungen und Anlaufarben besonders im Edelstahlbereich.



Artikel-Nr.	Durchmesser mm	Stärke mm	Bohrung mm	empf. Drehzahlen U/min	VPE
0666 914 100	100	13	13	6.000	10
0666 914 150	150	13	13	4.100	10

Korund-Fiberscheibe

- Für Grob- und Feinschliff an ebenen und gewölbten Flächen.
- Starker Trägerteller mit kunstharzgebundener Korundbestreuung gewährleistet lange Standzeit.
- VPE = 25 Stk.



Artikel-Nr.	Bezeichnung	Durchmesser mm	Korngröße
0665 115 24	Korundfiberscheibe	115	24
0665 115 36	Korundfiberscheibe	115	36
0665 115 40	Korundfiberscheibe	115	40
0665 115 60	Korundfiberscheibe	115	60
0665 115 80	Korundfiberscheibe	115	80
0665 115 100	Korundfiberscheibe	115	100
0665 115 120	Korundfiberscheibe	115	120
0665 125 24	Korundfiberscheibe	125	24
0665 125 36	Korundfiberscheibe	125	36
0665 125 40	Korundfiberscheibe	125	40
0665 125 60	Korundfiberscheibe	125	60
0665 125 80	Korundfiberscheibe	125	80

Artikel-Nr.	Bezeichnung	Durchmesser mm	Korngröße
0665 125 100	Korundfiberscheibe	125	100
0665 125 120	Korundfiberscheibe	125	120
0665 125 150	Korundfiberscheibe	125	150
0665 150 40	Korundfiberscheibe	150	40
0665 150 60	Korundfiberscheibe	150	60
0665 150 80	Korundfiberscheibe	150	80
0665 180 24	Korundfiberscheibe	180	24
0665 180 36	Korundfiberscheibe	180	36
0665 180 60	Korundfiberscheibe	180	60
0665 180 80	Korundfiberscheibe	180	80
0665 180 100	Korundfiberscheibe	180	100
0665 180 120	Korundfiberscheibe	180	120

Vulkan-Fiberscheibe Zirkon Korund

- Für höchste Standzeiten beim Schleifen von Stahl und Edelstahl.
- VPE = 25 Stk.



Artikel-Nr.	Bezeichnung	Durchmesser mm	Korngröße
0665 111 503	Vulkanfiberscheibe	115	36
0665 111 504	Vulkanfiberscheibe	115	40
0665 111 506	Vulkanfiberscheibe	115	60
0665 111 508	Vulkanfiberscheibe	115	80

Artikel-Nr.	Bezeichnung	Durchmesser mm	Korngröße
0665 112 503	Vulkanfiberscheibe	125	36
0665 112 504	Vulkanfiberscheibe	125	40
0665 112 506	Vulkanfiberscheibe	125	60
0665 112 508	Vulkanfiberscheibe	125	80

Cool-Fiberscheibe

- Mit schleifaktiven Füllstoff, für höchste Schleifleistung im Flächenschliff beim Schleifen von Buntmetall, Alu und Edelstahl.
- VPE = 25 Stk.

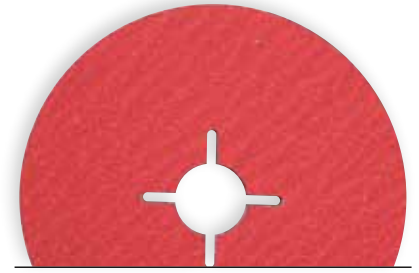


Artikel-Nr.	Bezeichnung	Durchmesser mm	Korngröße
0665 111 604	Cool-Fiberscheibe	115	40
0665 111 606	Cool-Fiberscheibe	115	60
0665 111 608	Cool-Fiberscheibe	115	80
0665 111 612	Cool-Fiberscheibe	115	120

Artikel-Nr.	Bezeichnung	Durchmesser mm	Korngröße
0665 112 604	Cool-Fiberscheibe	125	40
0665 112 606	Cool-Fiberscheibe	125	60
0665 112 608	Cool-Fiberscheibe	125	80
0665 112 612	Cool-Fiberscheibe	125	120

Keramikkorn-Fiberscheibe

- Für höchste Schleifleistung im Flächenschliff beim Schleifen von Stahl und Edelstahl.
- VPE = 25 Stk.



Artikel-Nr.	Bezeichnung	Durchmesser mm	Korngröße
0665 111 702	Keramikkorn	115	24
0665 111 704	Keramikkorn	115	40
0665 111 706	Keramikkorn	115	60
0665 111 708	Keramikkorn	115	80
0665 111 712	Keramikkorn	115	120
0665 112 702	Keramikkorn	125	24
0665 112 704	Keramikkorn	125	40
0665 112 706	Keramikkorn	125	60

Artikel-Nr.	Bezeichnung	Durchmesser mm	Korngröße
0665 112 708	Keramikkorn	125	80
0665 112 712	Keramikkorn	125	120
0665 182 724	Keramikkorn	180	24
0665 182 740	Keramikkorn	180	40
0665 182 760	Keramikkorn	180	60
0665 182 780	Keramikkorn	180	80
0665 182 712	Keramikkorn	180	120

Gummistützteller Flexibel

- Flexibler Gummiteller mit Flansch.
- Zur Verwendung auf Winkelschleifmaschinen.



Artikel-Nr.	Durchmesser mm	Antrieb M	max. Drehzahlen U/min
0666 115	115	14	15.000
0666 125	125	14	12.500
0666 150	150	14	12.500
0666 180	180	14	8.500

Gummistützteller mit Turboprofil

- Speziell für die Inox Bearbeitung.
- Turbo Gummiteller mit Flansch.
- Zur Verwendung auf Winkelschleifmaschinen.



Artikel-Nr.	Bezeichnung	Durchmesser mm	Aufnahme
0666 115 1	Gummistützteller mit Turboprofil	115	M 14
0666 125 1	Gummistützteller mit Turboprofil	125	M 14
4696 500 7	Ersatz-Spannmutter für Ø 115/125 mm	115/125	M 14
4696 500 6	Ersatz-Spannmutter für Ø 180 mm	180	M 14



3M™ Cubitron™ II

Fiberscheiben

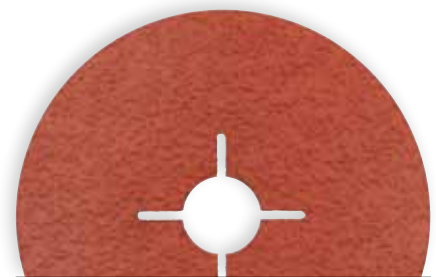
3M™ Cubitron™ II für Edelstahl 987C

- Die Hochleistungsscheibe für schwer zerspanbare Werkstoffe.
- Sorgt für bisher unerreichten Abtrag und höchste Standzeit.
- Die Fiberscheiben sind optimal zur Schweißnahtbearbeitung, zum Kanten- und Flächenschliff sowie Entgraten geeignet.
- Frei von Eisen, Chlor und Schwefel ($\leq 0,1\%$).

Einsatzbereich:

Besonders gut für Edelstahl, Titan, Aluminium und Nickellegierungen geeignet.

Artikel-Nr.	Ø mm	Korn	Max. Drehzahl U/min.	VPE
0665 727 409	115	36+	13.200	25
0665 727 412	115	60+	13.200	25
0665 727 415	115	80+	13.200	25
0665 727 410	125	36+	12.000	25
0665 727 413	125	60+	12.000	25
0665 727 416	125	80+	12.000	25
0665 727 411	180	36+	8.500	25
0665 727 414	180	60+	8.500	25
0665 727 417	180	80+	8.500	25



Das „+“ macht den Unterschied. Das einheitlich geformte 3M™ Cubitron™ II Keramik Korn ist nicht mit bekannten Körnungsangaben vergleichbar. Aus diesem Grund ist die Körnung mit einem „+“ versehen.

P24	P36	P40	P60	P80
	36+			
		60+		
			80+	

Wir empfehlen:

- Winkelschleifer mit über 1.000 Watt
- 3M™ Cubitron™ II Stützteller, Artikel-Nr.: 0665 764 860, 0665 764 861, 0664 764 862

3M™ Cubitron™ II für Stahl 982C

- Die Hochleistungsscheibe für Stahl und Nichteisenmetalle.
- Sorgt für bisher unerreichten Abtrag und höchste Standzeit.
- Die Fiberscheiben sind optimal zur Schweißnahtbearbeitung, Kanten- und Flächenschliff sowie zum Entgraten geeignet.
- Frei von Eisen, Chlor und Schwefel ($\leq 0,1\%$).



Einsatzbereich:

Besonders gut für Stahl, Aluminium, Messing und Bronze geeignet.

Artikel-Nr.	Ø mm	Korn	Max. Drehzahl U/min.	VPE
0665 727 400	115	36+	13.200	25
0665 727 403	115	60+	13.200	25
0665 727 406	115	80+	13.200	25
0665 727 401	125	36+	12.000	25
0665 727 404	125	60+	12.000	25
0665 727 407	125	80+	12.000	25
0665 727 402	180	36+	8.500	25
0665 727 405	180	60+	8.500	25
0665 727 408	180	80+	8.500	25

Stützteller für 982C und 987C

Einsatzbereich:

Extrem hartes Stützteller für 3M™ Cubitron.
Verbessert die Abtragsleistung und Standzeit.

Artikel-Nr.	Beschreibung	Ø mm
0665 764 860	rot gerippt, M14	115
0665 764 861	rot gerippt, M14	125
0665 764 862	rot gerippt, M14	180



Einsatzbereich:

Mittelhartes Stützteller für 3M™ Cubitron

Artikel-Nr.	Beschreibung	Ø mm
0666 1152	schwarz gerippt, M14	115
0666 1252	schwarz gerippt, M14	125
0666 1182	schwarz gerippt, M14	180



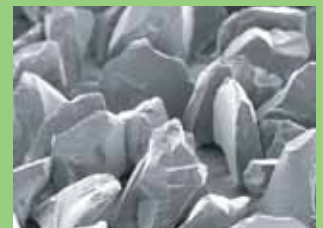
3M™ Cubitron™ II Schleifkörner sind gleich groß, einheitlich ausgerichtet und gleichmäßig verteilt. Daher dringen alle Schleifkörner mit gleicher Intensität in die Oberfläche ein.



Normale Schleifkörner sind unterschiedlich groß. Daher „pflügen“ die Körner die Oberfläche und Hitze entsteht.



Dreieckige 3M™ Cubitron™ II Schleifkörner sind perfekt ausgerichtet. Maximale Abtragsleistung und Oberflächengüte sind die Folge.



Konventionelle Schleifkörner

Disc-Kit Universal 12-teilig

Artikel-Nr. 0668 200 000

Universell einsetzbar zum Schleifen von Flächen, Rundrohren und schwer zugänglichen Stellen (Compact-Disc 6 mm).

- 1 x Finish-Disc
- 1 x Compact-Disc
- 6 x Inox-Disc
- 2 x Ceramic-Disc
- 1 x Soft-Fix-Disc
- 1 x Stützteller



Artikel-Nr.	Bezeichnung	Durchmesser mm	Körnung
0668 000 100	1 x Stützteller mit M14 Gewinde	-	-
0668 000 115	1 x Soft-Fix-Disc	-	-
0668 010 100	2 x ultra Ceramic-Disc	115	Korn 100
0668 050 032	2 x Inox-Disc	115	Korn 320
0668 050 040	2 x Inox-Disc	115	Korn 400
0668 050 120	2 x Inox-Disc	115	Korn 1.200
0668 106 280	1 x Compact-Disc 6 mm	125	Korn 280
0668 055 115	1 x Finish-Disc 5 mm	115	-

Disc-Kit Compact 7-teilig

Artikel-Nr. 0668 200 100

Starter-Set mit den verpressten Vlieskompaktscheiben.
Für Flächen- und Rundschliff geeignet.

- 1 x Finish-Disc
- 2 x Compact-Disc
- 2 x Ceramic-Disc
- 1 x Soft-Fix-Disc
- 1 x Stützteller



Artikel-Nr.	Bezeichnung	Durchmesser mm	Körnung
0668 000 100	1 x Stützteller mit M14 Gewinde	-	-
0668 000 115	1 x Soft-Fix-Disc	-	-
0668 010 100	2 x Ceramic-Disc	115	Korn 100
0668 112 280	1 x Compact-Disc 12 mm	125	Korn 280
0668 112 600	1 x Compact-Disc 12 mm	125	Korn 600
0668 060 125	1 x Finish-Disc 10 mm	125	-

Grobschliff		Feinschliff		Politur
Flächen- und Rundschliff				
Stützteller Soft-Fix-Disc	Ceramic-Disc	Inox-Disc K 220 - 1.200	Finish-Disc	
Flächen- und Rundschliff				
Stützteller Soft-Fix-Disc	Ceramic-Disc	Compact-Disc 12 mm K 280 - 600	Finish-Disc	
Schwer zugängliche Stellen (Keilnähte, Innenkanten, Rohrkonstruktionen)				
Stützteller	Compact-Disc 6 mm K 280 - 600		Finish-Disc	

Das Disc-Schleifsystem von RECA

Für den professionellen Edelstahl-Bearbeiter



Patentierter Form:

Mehr Schleifmittel im Einsatz
Schleifmittel kann effizient
bis zum Schluss genutzt werden.
Angenehmeres Arbeiten



Disc-Stützteller von RECA

Zum Einsatz aller RECA Disc-Schleifmittel

Eigenschaften:

Es wird nur ein Teller benötigt.
Alle RECA Disc- Schleifmittel sind mit diesem Teller einsetzbar.

Vorteile:

Durch die Zentrierung wird eine bessere Haftung der Klettscheiben erzielt.
Genau und einfache Positionierung der Schleifmittel.
Deutliche Reduzierung der Vibrationen beim Schleifen.

Artikel-Nr.	Bezeichnung	Durchmesser mm	Aufnahme	VPE
0668 000 100	RECA Disc-Schleifsystem Stützteller	100	M 14	1

Artikel-Nr.	Bezeichnung	Durchmesser mm	Stärke mm	VPE
0668 000 115	RECA Soft-Fix-Disc	115	4	1

Soft-Fix-Disc von RECA

Die optimale Verbindung

Eigenschaften:

In Verbindung mit dem Stützteller wird ein weiches Schleifen ermöglicht. Zum Einsatz der ultra Ceramic-Disc, Inox-Disc und Finish-Disc.



Fester Sitz und schnelles
Wechseln der Schleifmittel
durch Klett-Verbindung



Satter Sitz mit maximaler
Schleiffläche durch neue
Scheibenform



Einfaches Zentrieren



Stabilität und weiches Schleifen
durch die Soft-Fix-Disc

Ceramic DISC



- Ausgestattet mit dem 3M® Cubitron® -Korn.
- Zur Bearbeitung von allen Metallen, besonders gut für schwer zerspanbare Werkstoffe wie Edelstahl, Titan, hochlegierte Stähle, etc.
- Zum Verschleifen von Schweißnähten, Entgraten und Anfasen.
- Nur mit Soft-FIX einsetzbar!



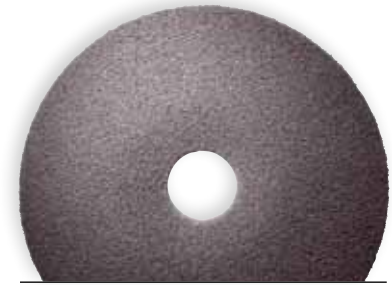
Artikel-Nr.	Bezeichnung	Durchmesser mm	Bohrung mm	Ideale Drehzahl	Max. Drehzahl	Korngröße	VPE
0668 010 080	Ceramic DISC	115	22,23	4.000 - 5.000	7.000	80	10
0668 010 100	Ceramic DISC	115	22,23	4.000 - 5.000	7.000	100	10

Achtung: Drehzahlgeregelten Winkelschleifer verwenden, sowie Schutzbrille und Handschuhe tragen!

Vlies DISC



- Zum Entfernen u. Glätten von dünnen Schweißnähten, zur Oberflächenreinigung und -finish, zum Entfernen von Anlauffarben.
- Für Zwischen- und Endschliff von Edelstahl, Stahl, Werkzeugstahl, Alu, etc.
- Nur mit Soft-FIX einsetzbar!



Artikel-Nr.	Durchmesser mm	Bohrung mm	Ideale Drehzahl	Max. Drehzahl	Korngröße	VPE
0668 020 010	125	22,23	4.000 - 5.000	7.000	grob/braun	10
0668 020 020	125	22,23	4.000 - 5.000	7.000	mittel/rot	10
0668 020 030	125	22,23	4.000 - 5.000	7.000	fein/blau	10

Achtung: Drehzahlgeregelten Winkelschleifer verwenden, sowie Schutzbrille und Handschuhe tragen!

Inox DISC



- Strukturiertes Schleifmittel für den Feinschliff (3M-Trizact®).
- Hoher Materialabtrag bei gleichzeitig feinem, gleichbleibenden Schliffbild.
- Für Zwischen- u. Endschliff von Edelstahl, Stahl, Werkzeugstahl, Alu, NE-Metallen.
- Nur mit Soft-FIX einsetzbar!



Artikel-Nr.	Bezeichnung	Durchmesser mm	Bohrung mm	Ideale Drehzahl	Max. Drehzahl	Korngröße	VPE
0668 050 022	Inox DISC	115	22,23	4.000 - 5.000	7.000	A 100 / 220	10
0668 050 032	Inox DISC	115	22,23	4.000 - 5.000	7.000	A 65 / 320	10
0668 050 040	Inox DISC	115	22,23	4.000 - 5.000	7.000	A 45 / 400	10
0668 050 120	Inox DISC	115	22,23	4.000 - 5.000	7.000	A 16 / 1.200	10

Achtung: Drehzahlgeregelten Winkelschleifer verwenden, sowie Schutzbrille und Handschuhe tragen!

Finish DISC



- Filz zum Hochglanzpolieren.
- Mit dem Einsatz von Schleifpasten (siehe Seite 33) wird mit der Finish DISC Spiegelhochglanz erzielt.
- Enthält kein Schleifmittel, somit wird kein Material abgetragen.



Artikel-Nr.	Durchmesser mm	Bohrung mm	Stärke	Ideale Drehzahl	Max. Drehzahlen U/min	VPE
0668 055 115	115	22,23	5	2.000 - 3.000	5.000	5
0668 060 115	115	22,23	10	2.000 - 3.000	5.000	5
0668 060 125	125	22,23	10	2.000 - 3.000	5.000	5

Achtung: Drehzahlgeregelten Winkelschleifer verwenden, sowie Schutzbrille und Handschuhe tragen!

Compact DISC



- Mehrlagig verpresstes Schleifvlies mit hohem Anteil an Schleifkorn.
- Sehr feines Oberflächenfinish (geringer Anpressdruck) in einem Arbeitsgang.
- Höchste Standzeit und Verschleißfestigkeit. Kühle Oberflächenbehandlung.
- Kein Zusetzen
- Sehr gut für beengte Stellen (Kehlnähte,...) geeignet.
- Für Zwischen- u. Endschliff von Edelstahl, Stahl, Werkzeugstahl, Aluminium, NE-Metallen.



Hinweis:

6AC/Korn 100: zum Einebnen von Schweißnähten

6AMD/Korn 280: für den Vorschleiff und zum Einebnen von Schweißnähten

3SFN/Korn 600: zum Vorpulieren

Artikel-Nr.	Durchmesser mm	Stärke	Bohrung mm	Ideale Drehzahl	Max. Drehzahl	Ausführung	Härte	Korngröße	VPE
0668 106 100	125	6	22,23	2.000 - 4.000	5.000	Beengte Stellen	6AC	100	5
0668 106 280	125	6	22,23	2.000 - 4.000	5.000	Beengte Stellen	6AMD	280	5
0668 106 600	125	6	22,23	2.000 - 4.000	5.000	Beengte Stellen	3SFN	600	5
0668 112 280	125	12	22,23	2.000 - 4.000	5.000	Flächen-/Rundschliff	6AMD	280	5
0668 112 600	125	12	22,23	2.000 - 4.000	5.000	Flächen-/Rundschliff	3SFN	600	5

Achtung: Drehzahleregelten Winkelschleifer verwenden, sowie Schutzbrille und Handschuhe tragen!

Druckluftschleifer mit 90° Winkelkopf

- Gummierter, rutschfester Handgriff
- Aufnahme aus gehärtetem Stahl



Artikel-Nr.	Ø-Luftverbrauch L/min	Gesamtlänge mm	Luftdruck bar	Drehzahlen U/min	Aufnahme mm	Anschlussgewinde	VPE
4696 800 003	113	170	6,2	20.000	Ø 6,0	G 1/4"	1

RECA Minidisk-Halter für Druckluftwerkzeuge

- Minidisk Halter für Schnellwechselsystem „R“
- Mit 6 mm Schaft und 1/4-20 UNC Innengewinde (für Direktaufnahme)
- Für Minidisk Scheiben mit Durchmesser 51 bzw. 76 mm



Artikel-Nr.	Durchmesser mm	Schaftdurchmesser mm	Drehzahlen U/min	VPE
2675 001 051	51	6	20.000	1
2675 001 076	76	6	20.000	1

RECA Minidisk-Adapter für Winkelschleifer mit M14 Aufnahme

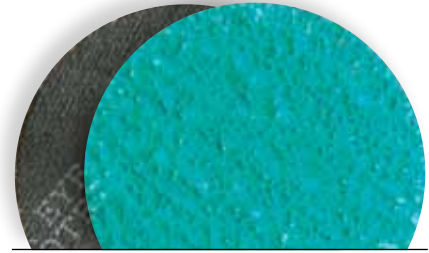


Artikel-Nr.	Aufnahme 1 mm	Aufnahme 2 mm	Drehzahlen U/min	VPE
2675 001 014	M14	1/4-20 UNC	20.000	1

RECA Minidisk HP

Anwendung: rostfreier Edelstahl und Buntmetall

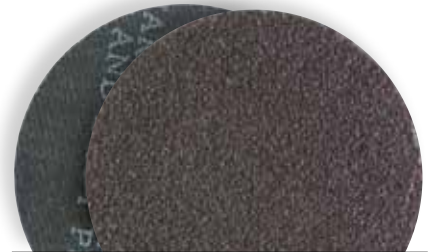
Artikel-Nr.	Bezeichnung	Durchmesser mm	Körnung	VPE
2675 001 514	RECA Minidisk HP	51	40	100
2675 001 516	RECA Minidisk HP	51	60	100
2675 001 518	RECA Minidisk HP	51	80	100
2675 001 511	RECA Minidisk HP	51	120	100
2675 001 764	RECA Minidisk HP	76	40	50
2675 001 766	RECA Minidisk HP	76	60	50
2675 001 768	RECA Minidisk HP	76	80	50
2675 001 761	RECA Minidisk HP	76	120	50



RECA Minidisk A

Anwendung: Stahl und Buntmetall

Artikel-Nr.	Bezeichnung	Durchmesser mm	Körnung	VPE
2675 002 514	RECA Minidisk A	51	40	100
2675 002 516	RECA Minidisk A	51	60	100
2675 002 518	RECA Minidisk A	51	80	100
2675 002 511	RECA Minidisk A	51	120	100
2675 002 764	RECA Minidisk A	76	40	50
2675 002 766	RECA Minidisk A	76	60	50
2675 002 768	RECA Minidisk A	76	80	50
2675 002 761	RECA Minidisk A	76	120	50



RECA Minidisk Clean

Weiche Grobreinigungsscheibe

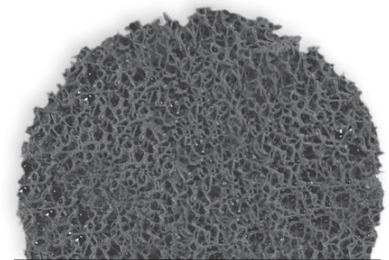
Ausführung: Scheiben mit Schnellspanverschluss System „Roloc™“.

Weiche Grobvliessscheibe

Eigenschaften: Weiche, grobporige Scheibe, verhindert nahezu vollständig das Zusetzen bei schmierenden Werkstoffen.

Anwendung: Für grobe Reinigungsarbeiten, Entfernen von Lack, Anlauffarben, Rost und Kleberrückständen

Artikel-Nr.	Bezeichnung	Durchmesser mm	VPE
2675 003 510	RECA Minidisk Clean	51	10
2675 003 760	RECA Minidisk Clean	76	10



RECA Minidisk Fire

Harte Grobreinigungsscheibe

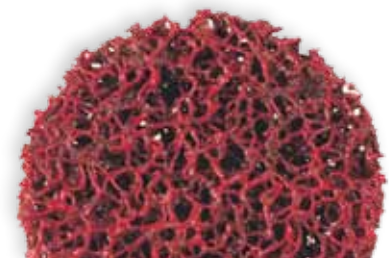
Ausführung: Scheiben mit Schnellspanverschluss System „Roloc™“.

Harte Grobvliessscheibe

Eigenschaften: Harte, grobporige Scheibe, verhindert nahezu vollständig das Zusetzen bei schmierenden Werkstoffen.

Anwendung: Für grobe Reinigungsarbeiten, Entfernen von Lack, Anlauffarben, Rost und Kleberrückständen.

Artikel-Nr.	Bezeichnung	Durchmesser mm	VPE
2675 003 511	RECA Minidisk Fire	51	10
2675 003 761	RECA Minidisk Fire	76	10

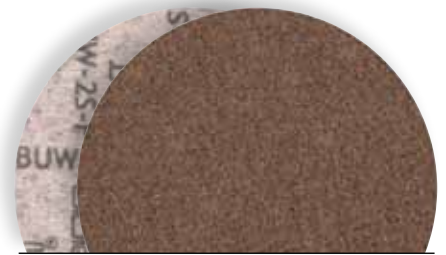


RECA Minidisk Kompakt

Schnellspannscheiben System R

- Ausführung:** Scheiben mit Schnellspanverschluss System „Roloc™ | Mehrlagig verpresste Faservlieschichten | Durch unterschiedliche Variationen des Vliestyps in Verbindung mit einem speziellen Kornbindemittelaufbau entsteht ein breites Spektrum an Anwendungsmöglichkeiten.
- Vorteil:** Kühle Oberflächenbearbeitung und somit Vermeidung von Anlauffarben | ausgesprochen lange Standzeit | sehr gute Oberfläche – fast Poliereffekt
- Anwendung:** Reinigen, Einebnen, Entgraten, Finishen (Super Finish) | Besonders geeignet zum Bearbeiten von weichen Metallen sowie auf hochlegierten Stählen und Titan-Legierungen | Feinstschleifen zur Vorbereitung zum Polieren | Entfernen von Lacken, Flugrost | Einsatz auf allen gängigen Stab- und Druckluftschleifern, sowie biegsamen Wellen
- Einsatzgebiete:** **Weich (2SF)/Mittel weich (3SF):** Leichtes Entgraten von Kanten | Überblenden von Kratzern | Entfernen von Anlauffarben | Entfernen von Rost und Oxiden | Entfernen von dünnen Schweißnähten
Mittel (2AM): Entgraten von Kanten | Entfernen von dünnen Schweißnähten | Entfernen von Rost und Oxiden
Mittel Hart (6AM): Schleifen von Schweißnähten | Entfernen von Kratzern | Entfernen von Schweißpunkten | Entgraten von Kanten

Artikel-Nr.	Bezeichnung	Durchmesser mm	Härte	VPE
2675 003 515	RECA Minidisk Kompakt	51	2SF	10
2675 003 516	RECA Minidisk Kompakt	51	2AM	10
2675 003 517	RECA Minidisk Kompakt	51	3SF	10
2675 003 518	RECA Minidisk Kompakt	51	6AM	10
2675 003 765	RECA Minidisk Kompakt	76	2SF	10
2675 003 766	RECA Minidisk Kompakt	76	2AM	10
2675 003 767	RECA Minidisk Kompakt	76	3SF	10
2675 003 768	RECA Minidisk Kompakt	76	6AM	10



RECA Minidisk VLIES

Schnellspannscheiben System R

- Anwendung:** Stahl, Edelstahl, Buntmetall und Titan

Artikel-Nr.	Bezeichnung	Durchmesser mm	Körnung	Farbe	VPE
2675 005 514	RECA Minidisk Vlies	51	Grob	braun	50
2675 005 516	RECA Minidisk Vlies	51	Mittel	rot	50
2675 005 518	RECA Minidisk Vlies	51	Fein	blau	50
2675 005 764	RECA Minidisk Vlies	76	Grob	braun	25
2675 005 766	RECA Minidisk Vlies	76	Mittel	rot	25
2675 005 768	RECA Minidisk Vlies	76	Fein	blau	25



RECA Minidisk Keramik

Schnellspannscheiben System R

- Beschreibung:** Sehr stabiler „X-Träger“ mit Keramik Korn und „schleifaktiver Deckbindung“ (cool)
- Eigenschaften:** Aufgrund der hohen Kornzähigkeit und des Selbstschärfeffektes sehr gute und effektive Abtragsleistung. Die „schleifaktive Deckbindung“ verzögert das Zusetzen und bewirkt einen kühleren Schliff.
- Anwendungen:** Einsatz auf allen gängigen Druckluftmaschinen sowie biegsamen Wellen mit erhöhtem Anpressdruck, sehr gute und schnelle Abtragsleistung
- Werkstoffe:** Schleifen von hochwarmfesten Werkstoffen, harten Ne-Metallen, Titan etc.

Artikel-Nr.	Bezeichnung	Durchmesser mm	Korngröße	VPE
2675 006 514	RECA Minidisk Kompakt	51	40	100
2675 006 516	RECA Minidisk Kompakt	51	60	100
2675 006 518	RECA Minidisk Kompakt	51	80	100
2675 006 511	RECA Minidisk Kompakt	51	120	100
2675 006 764	RECA Minidisk Kompakt	76	40	50
2675 006 766	RECA Minidisk Kompakt	76	60	50
2675 006 768	RECA Minidisk Kompakt	76	80	50
2675 006 761	RECA Minidisk Kompakt	76	120	50



Minidisk-Bürste RD-ZB 3M®

Ausführung – Bristle Typ C, Schnellspannscheiben System R

- RD-ZB Discs erlauben in einfacherweise das Überblenden, Reinigen und Polieren.
- Bearbeitungen von Edelstahl, Aluminium, C-Stahl, Gusseisen und Nichteisenmetallen wie Messing und Bronze sind die typischen Anwendungen.



Artikel-Nr.	Bezeichnung	Typ	Farbe	Korngröße	VPE
2695 400 505	RD-ZB 50 mm	C	grün	50	10
2695 400 508	RD-ZB 50 mm	C	gelb	80	10
2695 400 755	RD-ZB 75 mm	C	grün	50	5
2695 400 758	RD-ZB 75 mm	C	gelb	80	5

Bürsten-Mop BD-ZB 3M®

3 verschiedenen Bristle Ausführungen

- Eignen sich für Anwendungen auf dem Winkelschleifer.
- Mit der eingegossenen M14-Aufnahme können Sie mühelos und schnell auf jeden Standardwinkelschleifer montiert werden.
- Farbreste, Klebstoffe, Schweißverfärbungen, Rost und andere Oberflächenverunreinigungen lassen sich von großen Flächen schnell und einfach, praktisch ohne Anpressdruck, entfernen.



Artikel-Nr.	Aufnahme M	Durchmesser mm	Farbe	Korngröße	VPE
2695 411 550	14	115	Bristle Disc grün	50	5
2695 411 580	14	115	Bristle Disc gelb	80	5
2695 411 512	14	115	Bristle Disc weiss	120	5

Radiale Bürste BB-ZB 3M®

Ausführung – Bristle Typ A

- Besteht aus Einzelelementen und ist ideal für den Einsatz auf einem Schleifbock, einer biegsamen Welle oder einem Geradeschleifer.
- Diese sehr anpassungsfähige Bürste reinigt und entgratet sicher und schnell.



Artikel-Nr.	Bezeichnung	Typ	Farbe	Korngröße	VPE
2695 415 036	BB-ZB 150 x 12	A	braun	36	5
2695 415 050	BB-ZB 150 x 12	A	grün	50	5
2695 415 080	BB-ZB 150 x 12	A	gelb	80	5

Radiale Bürste BB-ZB 3M®

Ausführung – Bristle Typ C

- Ist steifer, sie reinigt und entgratet bei hohem Druck sicher und schnell.
- Sie kann ebenso auf einem Schleifbock, einer biegsamen Welle oder einem Geradeschleifer angewendet werden.



Artikel-Nr.	Bezeichnung	Typ	Farbe	Korngröße	VPE
2695 415 112	BB-ZB 150 x 12	C	weiss	120	5
2695 415 122	BB-ZB 150 x 12	C	rot	220	5
2695 415 140	BB-ZB 150 x 12	C	blau	400	5

Spanndorne MN-AC

für radiale Bürsten für 150 mm Durchmesser

- Mit diesen Spanndornen können Scotch-Brite radiale Bürsten auf einem Geradeschleifer oder einer biegsamen Welle eingesetzt werden.



Artikel-Nr.	Bezeichnung	Schaft-Ø	VPE
2695 400 003	Spanndorn MN-AC 150 mm	6	5
2695 400 004	Spanndorn MN-AC 150 mm	8	1
2695 400 001	Flansch für 150 mm Durchmesser	–	25

Radiale Bürste RB-ZB 3M®

Ausführung – Bristle Typ C

- Kleine radiale Scotch-Brite Bristle Einzelsegmente mit gebogenen Borsten, die sich hervorragend für das Reinigen und Entgraten im Inneren (z.B. Rohrrinnenreinigung) eignen.
- Idealerweise werden sie auf einer biegsamen Welle oder einem Geradeschleifer angewendet.



Artikel-Nr.	Bezeichnung	Typ	Farbe	Korngröße	VPE
2695 405 080	RB-ZB 50 mm	C	gelb	80	40
2695 405 120	RB-ZB 50 mm	C	weiss	120	40
2695 407 580	RB-ZB 75 mm	C	gelb	80	40
2695 407 512	RB-ZB 75 mm	C	weiss	120	40
2695 407 522	RB-ZB 75 mm	C	rot	220	40

Adapter MN-AC 990M

für radiale Bürsten für 50-75 mm Durchmesser

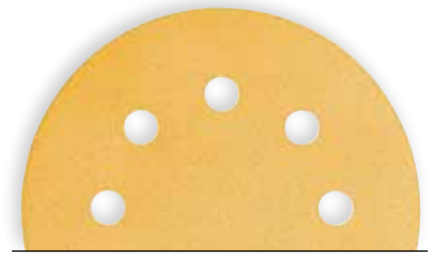
- Scotch-Brite Mandrel 990M mit 6 mm Schaft zur Aufnahme von Scotch-Brite RB-ZB Einzelsegmenten mit 50 mm oder 75 mm Durchmesser bis zu einer maximalen Scheibenbreite von 12,7 mm.



Artikel-Nr.	Bezeichnung	Schaft-Ø	VPE
2695 400 002	Adapter MN-AC 990M	6	1

Klettscheibe Gold

Universelle Scheifscheibe für Holz, Lack und Kunststoff.



Artikel-Nr.	Bezeichnung	Durchmesser mm	Lochung	Körnung	VPE
2671 815 040	Klettscheibe Gold	150	15	40	50
2671 815 060	Klettscheibe Gold	150	15	60	50
2671 815 080	Klettscheibe Gold	150	15	80	100
2671 815 012	Klettscheibe Gold	150	15	120	100
2671 815 015	Klettscheibe Gold	150	15	150	100
2671 815 018	Klettscheibe Gold	150	15	180	100
2671 815 024	Klettscheibe Gold	150	15	240	100
2671 815 032	Klettscheibe Gold	150	15	320	100
2671 815 040	Klettscheibe Gold	150	15	400	100
2671 815 050	Klettscheibe Gold	150	15	500	100

Klettscheibe Q-Silver®

Schleifscheibe für Alu, Metall und Lack.



Artikel-Nr.	Bezeichnung	Ø mm	Lochung	Körnung	VPE
2671 826 008	Klettscheibe Silver	150	15	80	100
2671 826 010	Klettscheibe Silver	150	15	100	100
2671 826 012	Klettscheibe Silver	150	15	120	100
2671 826 015	Klettscheibe Silver	150	15	150	100
2671 826 018	Klettscheibe Silver	150	15	180	100
2671 826 022	Klettscheibe Silver	150	15	220	100
2671 826 024	Klettscheibe Silver	150	15	240	100
2671 826 028	Klettscheibe Silver	150	15	280	100

Artikel-Nr.	Bezeichnung	Ø mm	Lochung	Körnung	VPE
2671 826 032	Klettscheibe Silver	150	15	320	100
2671 826 040	Klettscheibe Silver	150	15	400	100
2671 826 050	Klettscheibe Silver	150	15	500	100
2671 826 060	Klettscheibe Silver	150	15	600	50
2671 826 080	Klettscheibe Silver	150	15	800	50
2671 826 100	Klettscheibe Silver	150	15	1000	50
2671 826 120	Klettscheibe Silver	150	15	1200	50
2671 826 150	Klettscheibe Silver	150	15	1500	50

Klettscheibe Abranet HD®

Aggressive Schleifscheibe für Metall, Kunststoff und Holz.



Artikel-Nr.	Bezeichnung	Durchmesser mm	Lochung	Körnung	VPE
2671 811 840	Abranet HD	125	20	40	25
2671 811 860	Abranet HD	125	20	60	25
2671 811 880	Abranet HD	125	20	80	25
2671 817 040	Abranet HD	150	15	40	25
2671 817 060	Abranet HD	150	15	60	25
2671 817 080	Abranet HD	150	15	80	25
2671 817 120	Abranet HD	150	15	120	25
2671 817 180	Abranet HD	150	15	180	25
2671 817 150	Abranet HD	150	15	150	25

Abmessungen der Teilkreisdurchmesser und Absauglöcher:

15 fach Lochung: TK 120mm 8 Löcher DM 10mm, TK 80mm 6 Löcher 10mm - 1 Mittelloch DM 15mm

20 fach Lochung: TK 110mm 1x6mm, TK 90mm 10x6mm, TK 70mm 5x6mm, TK 30mm 4x6mm

Klettscheibe Abranet®

Staubfreies Schleifen von
Lack/Füller, Kunststoff und Holz.



Artikel-Nr.	Bezeichnung	Ø mm	Körnung	VPE
2671 811 680	Klettscheibe Abranet	125	80	50
2671 811 612	Klettscheibe Abranet	125	120	50
2671 811 615	Klettscheibe Abranet	125	150	50
2671 811 618	Klettscheibe Abranet	125	180	50
2671 811 624	Klettscheibe Abranet	125	240	50
2671 811 632	Klettscheibe Abranet	125	320	50
2671 811 640	Klettscheibe Abranet	125	400	50
2671 811 650	Klettscheibe Abranet	125	500	50
2671 811 660	Klettscheibe Abranet	125	600	50

Artikel-Nr.	Bezeichnung	Ø mm	Körnung	VPE
2671 815 180	Klettscheibe Abranet	150	80	50
2671 815 110	Klettscheibe Abranet	150	100	50
2671 815 112	Klettscheibe Abranet	150	120	50
2671 815 115	Klettscheibe Abranet	150	150	50
2671 815 118	Klettscheibe Abranet	150	180	50
2671 815 124	Klettscheibe Abranet	150	240	50
2671 815 132	Klettscheibe Abranet	150	320	50
2671 815 136	Klettscheibe Abranet	150	360	50
2671 815 140	Klettscheibe Abranet	150	400	50
2671 815 150	Klettscheibe Abranet	150	500	50
2671 815 160	Klettscheibe Abranet	150	600	50
2671 815 111	Klettscheibe Abranet	150	1000	50

Klettscheibe Abralon®

Feuchtschliff für
Kunststoff, Lack- und Polieranwendungen.



Artikel-Nr.	Bezeichnung	Durchmesser mm	Körnung	VPE
2671 835 050	Klettscheibe Abralon	150	500	20
2671 835 060	Klettscheibe Abralon	150	600	20
2671 835 100	Klettscheibe Abralon	150	1000	20
2671 835 200	Klettscheibe Abralon	150	2000	20
2671 835 300	Klettscheibe Abralon	150	3000	20
2671 835 400	Klettscheibe Abralon	150	4000	20

Deros

Elektro-Exzentrerschleifer

Technik:

- Ohne Transformator
- Kabellänge = ca. 4,30 Meter
- Variable Geschwindigkeitsregulierung
- Separater An/Aus Schalter
- Patentierter Motorchip
- Bürstenloser Motor, Kohlebürsten müssen nicht getauscht werden
- 350 W Motor / 230 V
- Konstante Geschwindigkeit, auch bei Druckeinwirkung auf die Maschine
- Soft Start Funktion schützt die Oberfläche
- Konstante Überwachung der Motortemperatur
- Elektronische Motorbremse und Tellerbremse, für einfaches und sicheres Arbeiten
- Inkl. Transportkoffer

Ergonomie:

- Klein und leicht
- Beidhändige Bedienung möglich
- Symmetrisch abgestimmte Maschine, liegt optimal in der Hand
- Einfache und sichere Geschwindigkeitsregulierung mit dem Hebel



Ceros

Elektro-Exzentrerschleifer

Technik:

- Mit Transformator
- Kabellänge Transformator = ca. 2,10 Meter
- Kabellänge von Transformator zur Maschine = ca. 4,40 Meter
- Variable Geschwindigkeitsregulierung
- Separater An/Aus Schalter
- 350 W Motor / 230 V
- Konstante Geschwindigkeit, auch bei Druckeinwirkung auf die Maschine
- Wenige Verschleißteile (lange Lebensdauer) und nahezu geräuschlos

Ergonomie:

- Klein und leicht
- Beidhändige Bedienung möglich
- Symmetrisch abgestimmte Maschine, liegt optimal in der Hand
- Einfache und sichere Geschwindigkeitsregulierung mit dem Hebel



Artikel-Nr.	Bezeichnung	Gewinde	Lochung	Ideale Drehzahl U/min	Durchmesser	Hub*	Gewicht ca.
4696 800 009	Elektro-Exzentrerschleifer Ceros 625 CV	5/16"	52	4.000-10.000	150	2,5	920 g
4696 800 010	Elektro-Exzentrerschleifer Ceros 650 CV	5/16"	52	4.000-10.000	150	5,0	920 g
4696 800 011	Elektro-Exzentrerschleifer Ceros 680 CV	5/16"	52	4.000-10.000	150	8,0	940 g
4696 800 012	Elektro-Exzentrerschleifer Deros 650 CV	5/16"	52	4.000-10.000	150	5,0	1.000 g

*Hub	um welchen Radius sich die Exzentrerscheibe bewegt
Hub 2,5	geringe Abtragsleistung / für feine Schleifarbeiten
Hub 5,0	mittlere Abtragsleistung / für universelle Schleifarbeiten
Hub 8,0	hohe Abtragsleistung / für grobe Schleifarbeiten

Handblock

Handblock für Klettscheiben ø 150
ungelocht



Artikel-Nr.	Bezeichnung	Durchmesser mm	Maße	VPE
2671 800 001	Handblock	für 150	78 x 87 x 148	1

Schleifteller Unipad

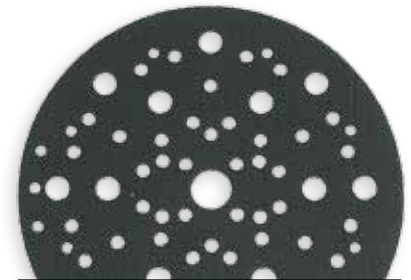
- Universaler Schleifteller
- Passend für alle gängigen Lochbilder
- Passend für alle gängigen Maschinenhersteller



Artikel-Nr.	Bezeichnung	Durchmesser mm	Aufnahme	Härte	VPE
2671 800 150	Schleifteller Unipad	150	5/16" - M8	medium	1

Schutzauflage Mirka

- Gegen Beschädigung der Schleifteller
- Haftverbesserung der Klettscheiben Gold, Q-Silver, Abranet HD, Abranet und Abralon auf bereits bestehende Kletteller



Artikel-Nr.	Bezeichnung	Durchmesser mm	Lochung	VPE
2671 800 129	Schutzauflage Mirka	125	17	5
2671 800 159	Schutzauflage Mirka	150	-	5

Schleifteller Abranet

- Lieferung inklusive Schutzauflage



Artikel-Nr.	Bezeichnung	Durchmesser mm	Aufnahme	Härte	VPE
2671 800 126	Schleifteller Abranet	125	5/16"	medium	5
2671 800 151	Schleifteller Abranet	150	5/16"	medium	5

RECA Profi-Längsschleifset

Exakt ausbalanciert – dadurch optimale Schleif- und Polierergebnisse

Lieferumfang PTX 1800 Metallbearbeitungs-Set:

- Grundgerät: POLY-PTX® Grundgerät
- 4m QUICK-LOCK Kabel
- Eco Smart Adapter

Artikel-Nr. 0674 002



Eigenschaften:

- Weltweit stärkster Profi-Längsschleifer vom Erfinder der Längsschleifmaschine.
- Exakt ausbalanciert, kein Kippeffekt, dadurch optimale Schleif- und Polierergebnisse.
- Ergonomischer 5-fach verstellbarer, vibrationsgedämpfter Handgriff (Designschutz).
- Stufenlos schwenkbare Aluschutzhaube mit ausziehbarer Polycarbonatabdeckung für Breite 150 mm.
- Generelle Walzenbreite bis 100 mm (max. 150 mm) und maximaler Walzendurchmesser 115 mm.
- Bärenstarker Antriebsmotor ~ 1.750 Watt
- Gummierter ergonomischer Stielendgriff für eine optimale Handführung und ermüdungsfreies Arbeiten.
- Deutlich reduzierte Magnetfeldstrahlung da die Führungshand nicht mehr auf dem Antriebsmotor aufliegt.
- QUICK-LOCK Schnellwechsel-Kabelverschluss für verschiedene Kabellängen.
- Stufenlos regelbare Drehzahl von 1.000 bis 3.800 min⁻¹ mittels Daumenstellrad mit Tachogenerator für konstante Drehzahl auch unter Belastung.
- Servicedeckel für den schnellen Wechsel der Kohlebürsten mit neuartigem Staubschutz durch Kunststoff-Feldversiegelung.

Stückliste:

Menge Stk.	Artikel-Nr.	Bezeichnung	Zusatz
1	0674 33 100	Poly-Ptx Expansionswalze	90 x 100mm
1	0674 31	Poly-Ptx Distanzringsatz	Kunststoff
1	0674 002 001	RECA Poly-Ptx 1800 Grundgerät	1.800 Watt 220-240 Volt
1	0674 74 100	Poly-Ptx Filz Hülse (Merino)	90 x 100mm
1	0674 35 700 weiß 0674 35 701 blau	Minipolierpasten weiß+blau	komplett ca. 120g
2	0674 140	Poly-Ptx Zirkon Hülse	90 x 100mm K40
1	0674 72 100	Poly-Ptx SC-Vlies Hülse	90 x 100mm mittel
1	0674 73 100	Poly-Ptx SC-Vlies Hülse	90 x 100mm fein
2	0674 405 040	Poly-Ptx Mop (Schleiflamellen) Rad	105 x 50mm K40
1	0674 605 080	Poly-Ptx Vlies Rad	115 x 110mm K80
10	0674 112 600	Poly-Ptx Edelfkorund Schleifband	30 x 600mm K120
1	0674 92	Poly-Ptx SC-Vlies Band, mittel	30 x 660mm Patentverschluss
1	0674 101	Poly-Ptx Schleifbandrolle mit VA-Rad	85 x 70mm
1	0674 34 50	Poly-Ptx Spezial Klebeband	25mm x 50m
1	0674 95	Poly-Ptx Filz Band	30 x 660mm Patentverschluss

Längsschleifmaschine POLY-PTX® Grundgerät:

Inkl. 4m QUICK-LOCK Kabel und Eco Smart Adapter

Artikel-Nr. 0674 002 001



Mop-Rad

- Zum Entfernen von Rost, Oxydschichten, Farbe und Kratzern etc,
- Zum kräftigen Strukturieren und Satinieren bei Metallen
- Bis zu 30% Mehrleistung und Preisvorteil gegenüber Ø 100 mm
- Mit vibrationsgedämpfter Hülse für 1-fach, 2-fach & 4-fach Keilwelle, dadurch 100% Rundlaufgenauigkeit
- empf. Drehzahl ca. 2.500 U/min



Artikel-Nr.	Bezeichnung	Dimension mm	Körnung
0674 405 040	Mop-Rad	100 x 50	40
0674 405 060	Mop-Rad	100 x 50	60
0674 405 080	Mop-Rad	100 x 50	80
0674 405 120	Mop-Rad	100 x 50	120

Artikel-Nr.	Bezeichnung	Dimension mm	Körnung
0674 410 040	Mop-Rad	100 x 100	40
0674 410 060	Mop-Rad	100 x 100	60
0674 410 080	Mop-Rad	100 x 100	80
0674 410 120	Mop-Rad	100 x 100	120

Combi-Rad

Korndurchsetztes Nylonvlies mit Schleifleinen

- Bei Metall zum Mattieren, Satinieren, Entfernen von Kratzern
- Bei Holz zum Entfernen von Altfarbe
- empf. Drehzahl ca. 3.000 U/min



Artikel-Nr.	Bezeichnung	Dimension mm	Körnung
0674 510 080	Combi-Rad	100 x 100	80
0674 510 150	Combi-Rad	100 x 100	150

Vlies-Rad

- Schattenfreies Erzeugen von Industrieschliff
- Zum Mattieren, Satinieren, Vorpolieren, Entfernen von Oxydschichten
- Zum Angleichen „vorgeschliffener“ Bleche
- Für VA, Buntmetalle und Holz
- Zum Glätten von Oberflächen
- Bis zu 50% Mehrleistung und Preisvorteil gegenüber Ø 100 mm
- Bei K 80 und 180 und Breite 100 mm erhalten Sie durch den Überstand eine Arbeitsbreite von 110 mm (passt auf alle Satiniergeräte)
- Mit vibrationsgedämpfter Hülse für 1-fach, 2-fach & 4-fach Keilwelle, dadurch 100% Rundlaufgenauigkeit
- empf. Drehzahl ca. 3.000 U/min



Artikel-Nr.	Bezeichnung	Dimension mm	Körnung
0674 605 080	Vlies-Rad	100 x 50	80
0674 605 180	Vlies-Rad	100 x 50	180
0674 610 080	Vlies-Rad	100 x 100	80
0674 610 180	Vlies-Rad	100 x 100	180
0674 610 280	Vlies-Rad	100 x 100	280
0674 610 400	Vlies-Rad	100 x 100	400
0674 610 600	Vlies-Rad	100 x 100	600

Clean-Rad aus Hartstruktur-Vlies

- Zum Reinigen und Entzundern von Schweißnähten
- Porentiefes Entfernen von Rost, Oxydschichten und Farben
- empf. Drehzahl ca. 1.500 U/min



Artikel-Nr.	Durchmesser mm	Breite mm	Korngröße
0674 3	110	100	mittel

Borsten-Rad elastisch Korndurchsetzte Kunststoffbürste für Metall

- Zum Aufräumen und Entgraten
- Für Holz: Erzeugen von „weichen“ Rustikaleffekten
- empf. Drehzahl ca. 2.500 U/min



Artikel-Nr.	Durchmesser mm	Breite mm	Drahtstärke mm
0674 5 12	100	25	1,27
0674 5 70	100	70	1,27

RECA Easy Finish Vlieswalze mit einzigartiger Schlitzung

- Einfaches Angleichen des Schliffbildes
- Nahezu ansatzloses Schleifen durch einzigartige Schlitzung
- Kühler Schliff
- Höchste Standzeiten durch Verwendung von Zirkonkorund
- Für den Zwischen- und Endschliff von Edelstahl, Stahl, Werkzeugstahl, Aluminium und NE-Metallen und Feinschleifen
- empf. Drehzahl ca. 3.000 U/min



mit einzigartiger
Schlitzung



Artikel-Nr.	Durchmesser x Breite mm	Korngröße	VPE
0674 600 100	110 x 100	100	1
0674 600 180	110 x 100	180	1
0674 600 280	110 x 100	280	1

Aufnahme für Satinierwalzen für drehzahlgeregelte Winkelschleifer

Mit dieser Aufnahme können Satinierwalzen mit 100 mm Breite auf einem drehzahlgeregelten Winkelschleifer (max. U/min 3.000) eingesetzt werden.



Artikel-Nr.	Breite mm	Aufnahme	VPE
0674 300 100	100	M 14	1

Merino-Filz-Schleifhülse

auch für Hartkunststoffe geeignet

- Zum schnellen Spiegelglanzpolieren von großen Flächen auf rostfreien Edelstählen bis Buntmetallen.
- Durchgehend endlos ohne Klebestelle.
- Nur in Verbindung mit einer Expansionswalze (siehe S. 33) und Polierpasten oder -creme einsetzen.
- **Hinweis:** Keine unterschiedlichen Pasten oder Cremes auf einer Filz Hülse.
- empf. Drehzahl ca. 1.300 U/min

Artikel-Nr.	Durchmesser mm	Breite mm	Länge mm
0674 74 100	90	100	100

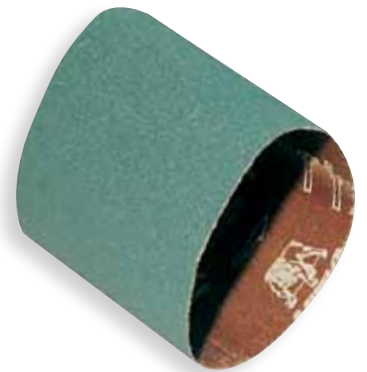


Zirkon-Schleifhülse

Besteht aus hochwertigem Zirkongewebe

- Zum Entfernen von tiefen Kratzern, Rost, Zunder und Schweißnähten (Vorschleiff).
- Nur in Verbindung mit einer Expansionswalze (siehe S. 33) einsetzen.
- max. Drehzahl 4.000 U/min

Artikel-Nr.	Durchmesser mm	Breite mm	Korngröße
0674 1 40	90	100	40
0674 1 60	90	100	60
0674 1 80	90	100	80
0674 1 120	90	100	120
0674 1 180	90	100	180

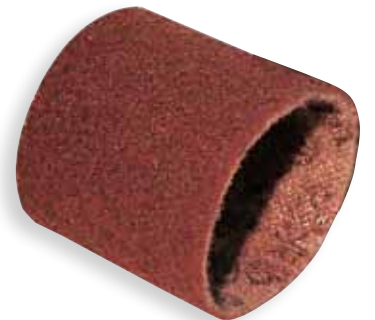


SC-Vlies Schleifhülse

zum Entfernen von leichten Kratzern

- Zum Mattieren, Satinieren, Entgraten und Feinschleifen.
- Nur in Verbindung mit einer Expansionswalze (siehe S. 33) einsetzen.
- max. Drehzahl 3.000 U/min

Artikel-Nr.	Durchmesser mm	Breite mm	Korngröße	Farbe
0674 71 100	90	grob	80	braun
0674 72 100	90	mittel	180	rot
0674 73 100	90	fein	280	blau



RECA Inox Hülse Pyramide

Strukturiertes Schleifmittel für den Feinschliff

- Mit der Satiniermaschine
- Aggressives Schleifmittel – beim Abarbeiten werden laufend neue Schleifpartikelschichten freigelegt.
- Gleichbleibendes Schliffbild bis zum Schluss.
- Nur in Verbindung mit Expansionswalze (siehe S. 33) einsetzen.
- Für Zwischen- und Endschliff von Edelstahl, Stahl, Werkzeugstahl, Aluminium und NE-Metallen.
- empf. Drehzahl ca. 2.500 U/min

Artikel-Nr.	Durchmesser x Breite mm	Ausführung Trizact*	Körnung	VPE
0674 750 022	90 x 100	A 100	220	10
0674 750 028	90 x 100	A 65	280	10
0674 750 040	90 x 100	A 45	400	10
0674 750 060	90 x 100	A 30	600	10
0674 750 120	90 x 100	A 16	1.200	10



*Trizact ist ein strukturiertes Schleifmittel der Fa. 3M

Schleifband Edelkorund

zur Rohrbearbeitung

- Grobschleifen, Vorschleifen, Entzundern, Entrosten und Glätten von Rundrohren
- Elastisch für Arbeiten auch an Radien
- Mit Spezial-Klebeband wiederverschließbar
- Überlappende Umklebung (370°)
- max. Drehzahl 8.000 U/min



Artikel-Nr.	Breite mm	Länge mm	Korngröße	VPE
0674 140 600	30	600	40	10
0674 160 600	30	600	60	10
0674 180 600	30	600	80	10
0674 112 600	30	600	120	10
0674 118 600	30	600	180	10
0674 124 600	30	600	240	10

SC-Vlies Band (offen)

Korndurchsetztes Vliesgewebe mit Gewebeverstärkung

- Zum Entfernen von leichten Kratzern und Oxydschichten
- Zum Mattieren, Satinieren und Entgraten an „geschlossenen“ Rohrkonstruktionen und Handläufen.
- Mit patentiertem Knopflochverschluss
- max. Drehzahl ca. 2.500 U/min



Artikel-Nr.	Breite mm	Länge mm	Farbe	Korngröße	VPE
50674 91	30	600	braun	extra grob	5
0674 92	30	600	rot	mittel	5
0674 93	30	600	blau	fein	5
0674 94	30	600	grau	super fein	5

Schleifbandrolle mit Edelstahlrand

zur Rohrbearbeitung

- Umlenkrolle für Edelkorund, Trizact™, SC-Vlies, Filz und SuperPolish Bänder zur Rohrbearbeitung
- Umlenkrolle aus verschleißfestem, weichen Vulculan Kunststoff mit seitlichen Anschlagsscheiben aus Edelstahl
- Mit vibrationsgedämpfter Hülse für 1-fach, 2-fach & 4-fach Keilwelle, dadurch 100% Rundlaufgenauigkeit
- max. Drehzahl ca. 2.500 U/min



Artikel-Nr.	Durchmesser mm	Breite mm
0674 101	85	70

Verschlussband

Für Schleifband, Vliesband und Filzband

- Zum Wiederverschließen
- Wärmeresistent
- Stark klebend
- In Laufrichtung Glasfaser verstärkt



Artikel-Nr.	Breite mm	Länge m
0674 34 50	25	50

Merino Filz Band (offen)

mit patentiertem Knopflochverschluss

- Zum schnellen Spiegelglanzpolieren von „geschlossenen“ Rohrkonstruktionen und Handläufen aus Buntmetallen bis VA
- Auch für Hartkunststoffe geeignet
- Beidseitig verwendbar
- Nur in Verbindung mit Polierpasten oder -creme
- max. Drehzahl 1.200 U/min

Hinweis: Keine unterschiedlichen Pasten oder Cremes auf einem Filz Band mischen.



Artikel-Nr.	Breite mm	Länge mm	VPE
0674 95	30	660	5

Expansionswalze

für Schleif-, Vlies- und Filzhülsen

Expansionswalze mit Expansionssegmenten

zur Verwendung von Schleif-, Inox Pyramid-, Vlies- und Filzhülsen.

Aufblasbare Expansionswalze

für die individuelle „Härte-Einstellung“ der jeweiligen Schleif-, Vlies-, Inox Pyramid- und Filzhülsen empfiehlt sich diese aufpumpbare Walze.



Artikel-Nr.	Ausführung	Ø mm	Breite mm
0674 33 100	mit 3-fach Expansions-Segmenten	90	100
0674 34 100	aufblasbar	90	100

Polierpaste

weiß und blau

weiß: Vorschleifpaste blau: Nachschleifpaste



Artikel-Nr.	Ausführung	Farbe	Inhalt g
0674 35 700	Vorschleifpaste	weiß	650
0674 35 701	Nachschleifpaste	blau	650

Endpolitur/Schleifpasten-Entferner

Endpolitur, verstärkt Hochglanzeffekt



Artikel-Nr.	Ausführung	Farbe	Inhalt kg
0674 36 1	Endpolitur-Dose	rosa	1
0674 37 1	Schleifpasten-Entferner (kalk)	-	1

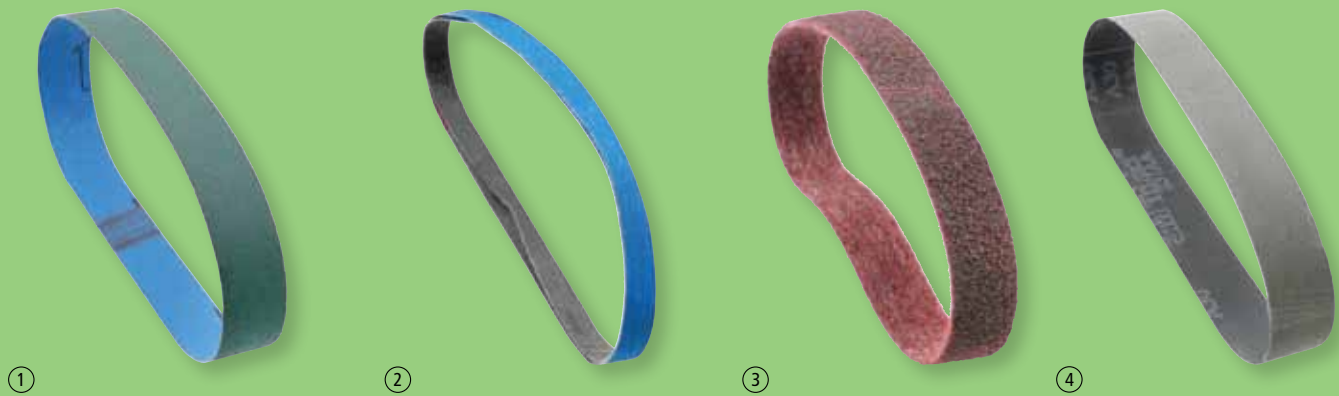
Distanzringsatz

Zum Breitenausgleich

von Bürsten, Walzen und Polierringen etc.



Artikel-Nr.	Inhalt
0674 31	1 x 10, 2 x 20



Keramikkorn-Schleifbänder 35 mm:

- Selbstschärfendes Keramik Korn für aggressiven Schliff.
- Zusätzliche Deckschicht mit schleifaktiven Füllstoffen für kühlssten Schliff.
- Starkes Polyestergewebe für hohe Reißfestigkeit.

Artikel-Nr.	Bezeichnung	Abmessung (B x L) mm	Körnung	VPE
0673 310 040	Keramikkorn-Schleifband	35 x 650	40	10
0673 310 060	Keramikkorn-Schleifband	35 x 650	60	10
0673 310 080	Keramikkorn-Schleifband	35 x 650	80	10
0673 310 120	Keramikkorn-Schleifband	35 x 650	120	10

Keramikkorn-Schleifbänder 15 mm:

- Für engste Radien
- Selbstschärfendes Keramik Korn für aggressiven Schliff.
- Hoch flexibles Baumwollgewebe für engste Radien .

Artikel-Nr.	Bezeichnung	Abmessung (B x L) mm	Körnung	VPE
0673 315 080	Keramikkorn-Schleifband	15 x 650	80	10
0673 315 120	Keramikkorn-Schleifband	15 x 650	120	10

Vlies-Schleifbänder:

- Gleichmäßige Kornverteilung ergibt gleichmäßiges Oberflächenbild.
- Kühlster Schliff und höchste Elastizität.

Artikel-Nr.	Bezeichnung	Abmessung (B x L) mm	Farbe	VPE
0673 330 000	Vlies-Schleifband	35 x 650	grob/braun	5
0673 330 010	Vlies-Schleifband	35 x 650	mittel/rot	5
0673 330 020	Vlies-Schleifband	35 x 650	fein/blau	5

Inox-Schleifbänder:

- Strukturiertes Schleifmittel für den Feinschliff.
- Aggressives Pyramiden-Schleifmittel
- Beim Abarbeiten werden laufend neue Schleifmittelschichten freigelegt.
- Für hohen Materialabtrag bei feinem Schliffbild.
- Gleichbleibendes Schliffbild bis zum Schluss.

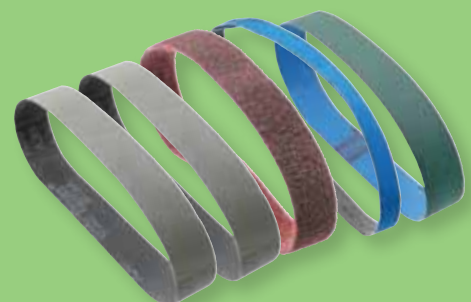
Artikel-Nr.	Bezeichnung	Abmessung (B x L) mm	Körnung	VPE
0673 350 220	Inox-Schleifband	35 x 650	220 (A100)	10
0673 350 280	Inox-Schleifband	35 x 650	280 (A65)	10
0673 350 400	Inox-Schleifband	35 x 650	400 (A45)	10
0673 350 600	Inox-Schleifband	35 x 650	600 (A30)	10

Schleifbänder Starter-Kit

für den Einsatz des Rohrbandschleifvorsatzes

Artikel-Nr. 0673 300 005

- Artikel-Nr. 0673 310 080 1 x Keramikkorn-Schleifband 35 x 650, Korn 80
- Artikel-Nr. 0673 315 120 1 x Keramikkorn-Schleifband 15 x 650, Korn 120
- Artikel-Nr. 0673 350 220 1 x Inox Schleifband 35 x 650, Korn 220
- Artikel-Nr. 0673 350 280 1 x Inox Schleifband 35 x 650, Korn 280
- Artikel-Nr. 0673 330 010 1 x Vlies-Schleifband 35 x 650, mittel



Rohrbandschleifervorsatz 650

Für den Einsatz auf regelbaren Winkelschleifern



- Für den Einsatz auf regelbaren Winkelschleifern von 500 bis 7.500 U/min.
- Zum Schleifen, Satinieren, Mattieren, Reinigen, Polieren, Anschleifen, Entrosten und Entlacken.
- Zum Bearbeiten von Handläufen, Rundrohren und -stäben, Geländern und Rohrbögen im Durchmesserbereich von 8 bis 250 mm.
- **Lieferumfang:** kompletter Rohrbandschleifervorsatz inklusive Distanzringen und Antriebsrollen ohne Schleifmittel und Maschine.

Artikel-Nr. 0673 300 000



Vorteile:

- Auf vielen drehzahlregulierten Winkelschleifern (mit Eurohals) oder entsprechenden Poliermaschinen einsetzbar.
- Universeller Anwendungsbereich für Rundmaterial von 8 bis 250 mm (360°).
- Konvexe Antriebsrolle für die optimale Zentrierung des Schleifbandes.
- Die Konstruktion ermöglicht an schwer zugänglichen Stellen zu schleifen. (z.B. montierter Handlauf)
- Durch die Führungsnuten in den Umlenkrollen ist es möglich engste Radien zu schleifen, ohne dass das Schleifband abläuft (bei korrekter Haltung des Gerätes 90° zum Werkstück).
- Zwei unterschiedliche Bandbreiten 15 und 35 mm. Die 15 mm Bänder sind für engste Radien geeignet.
- **Maschinenempfehlung:**
Bosch Winkelschleifer GWS 15-125 Inox
Artikel.-Nr.: 3696 756 389

Kellner & Kunz AG

RECA | HÄLT. WIRKT. BEWEGT.

RECA nokey® Schnell-Spann-Mutter für Winkelschleifer

- Zum schnellen Einspannen und Lösen von Trennscheiben in allen herkömmlichen Winkelschleifern bis zum Ø 230 mm
- Garantiert sicheres Schneiden
- Völlig ohne Werkzeug - KINDERLEICHT!

Artikel-Nr. 4696 500 5



<p>Austrian Supply Excellence Award „Lieferant“ 2011</p>	<p>Leitbetriebe Austria</p>	<p>Complemento 2012</p>	<p>ineo für vorbildliche Lehrlingsausbildung</p>	<p>Finalist Logistikpreis 2012</p>	<p>Hermes 2014 Kategorie Nachhaltigkeit</p>	<p>Staatswappen für vorbildliche Lehrlingsausbildung</p>

Kellner & Kunz AG - Zentrale
 Boschstraße 37
 A-4600 Wels
 Tel.: +43(0) 7242/484-0
 Fax: +43(0) 7242/484-920 u. 929
 info@reca.co.at

www.reca.co.at

reca eSHOP



Sämtliche in dieser Broschüre gemachten Angaben sind unverbindlich. Alle Informationen wurden nach bestem Wissen in der Broschüre angegeben. Bei den Artikeln dieser Broschüre haben wir eine detaillierte Beschreibung der Ausführung, Qualität und Anwendung gemacht und die Abbildungen sind möglichst naturgetreu. Änderungen ohne vorherige Benachrichtigung behalten wir uns vor - z.B. im Fall von Weiterentwicklungen oder um Verbesserungen durchführen zu können. Für Nachteile, die sich aus eventuellen Druckfehlern oder fehlerhaften Anwendungen ergeben, wird keine Haftung übernommen. Nachdruck, auch auszugsweise Wiedergabe, ist nur mit schriftlicher Genehmigung der Firma Kellner & Kunz AG erlaubt!

